

Soluciones para la empresa adaptable.



## Familia de servidores HP 9000

Computación de clase mundial—con los nuevos procesadores HP PA-8900, con mayor rendimiento, que ponen en funcionamiento el premiado ambiente operativo HP-UX 11i

change  
+  
hp



La familia de servidores HP 9000,  
que funciona con el nuevo  
procesador PA-8900, brinda  
mayor solidez al portafolio de  
servidores HP líder en la industria.



“HP ha provisto de forma consistente hardware con capacidad de expansión y confiable que nos ha permitido optimizar el desempeño de nuestras aplicaciones de misión crítica. Con la nueva línea de servidores HP 9000, HP ofrece una plataforma valiosa para nuestras necesidades actuales y la base para servidores Integrity con actualizaciones internas. HP permite que compañías como la nuestra sean capaces de asumir el crecimiento planeado e inesperado a través de un aumento de la flexibilidad.”

Scott Womer, Administrador, Systems Engineering Atmos Energy Corp.



## Familia de servidores HP 9000

### Confiabilidad, flexibilidad, escalabilidad, alto rendimiento

Durante años, grandes empresas de todo el mundo han confiado en la familia de servidores HP 9000 por su confiabilidad, flexibilidad, escalabilidad, su rendimiento extraordinario—y su firme capacidad para evolucionar a medida que crecen las necesidades de su negocio. Ahora, con el procesador PA-8900 que ofrece mayor rendimiento a través de velocidades de clock más rápidas y de un caché mayor, la línea completa de servidores HP 9000 hace aún más sólida la posición de HP ofreciendo una extraordinaria solución para manejar aplicaciones empresariales críticas, como planificación de recursos empresariales (ERP), administración de relaciones con clientes (CRM), bases de datos backend y e-commerce.

Esta última generación de servidores HP 9000 demuestra una vez más el compromiso de HP con los clientes de PA-RISC al ofrecer una optimización del rendimiento que permita manejar las exigentes cargas de trabajo actuales, mientras al mismo tiempo allana el camino de una transición continua hacia la computación basada en estándares en servidores HP Integrity basados en Itanium® 2.

La extraordinaria protección de la inversión de los servidores HP 9000 se ha ampliado aún más mediante bajos costos de adquisición y una dedicación a la estandarización que posibilita la integración consistente, actualizaciones continuas y una administración simplificada.

Los atributos evolutivos de la familia de servidores HP 9000 dan soporte a una Empresa Adaptable, en la cual los negocios y la TI se sincronizan para capitalizar el cambio.

### Servidores HP 9000—bases para el futuro

La familia de servidores HP 9000, basada en el nuevo procesador PA-8900, ofrece recursos de clase mundial que admiten HP-UX 11i—el ambiente operativo UNIX® premiado de HP que proporciona una computación completa y robusta para sus operaciones empresariales de misión crítica. Desde los sistemas de nivel básico con un único procesador hasta la más preciosa joya de la familia —el HP 9000 Superdome de 128 procesadores— los servidores HP 9000 ofrecen un amplio rango de configuraciones de servidores construidos en bloques modulares que permiten que su infraestructura de TI se expanda para responder a sus necesidades. Los servidores HP 9000 son altamente escalables y flexibles—ayudando a manejar el crecimiento planeado y no anticipado en sus cargas de computación mediante la virtualización, la administración y la estandarización. Además, la mejor relación precio/rendimiento del procesador PA-8900 le ayuda a utilizar un mayor poder total para enfrentar esos desafíos, mientras posibilita la consolidación de múltiples servidores—lo cual reduce su costo total de propiedad (TCO) y aumenta el retorno de la inversión en TI.

Los servidores HP 9000 son construidos para dar soporte a sus necesidades de TI en el futuro distante— y, con simples actualizaciones de procesador, son el trampolín perfecto hacia los servidores HP Integrity.



## El procesador PA-8900 — la computación PA-RISC más poderosa que nunca

La familia de servidores HP 9000 ofrece un extraordinario rendimiento con el nuevo procesador PA-8900, lo que demuestra el compromiso de HP por realizar el plan de acción para el PA-RISC y posibilitar una suave transición a los servidores HP Integrity basados en estándares. Con 64 megabytes de caché L2, las velocidades de clock más altas y la memoria caché más grande del procesador PA-8900 proporcionan un impulso al rendimiento por CPU superior al del procesador PA-8800—lo que también brinda considerables mejoras en la arquitectura.

Como ocurre con el procesador PA-8800, la tecnología de módulo de doble procesador del PA-8900 duplica la densidad de los servidores HP 9000 con procesadores previos al PA-8800. Con mayor poder de procesamiento en un chasis de sistema más pequeño, el módulo de doble procesador presenta consolidación de servidor y oportunidades de expansión considerables. Las líneas de servidores HP 9000 y HP Integrity utilizan los mismos innovadores chipsets escalables: los HP Scalable Processor Chipset zx1 (para servidores de rango medio y alto) y HP Super-Scalable Processor Chipset sx1000 (para servidores midrange y high-end). Estos chipsets ofrecen latencia de memoria de primera línea y un extraordinario ancho de banda.

El procesador PA-8900 completa el largo plan de acción de HP con relación al procesador PA-RISC, reforzando la estrategia de la compañía para proteger y mejorar sus inversiones en soluciones HP. Si aún no está listo para realizar la transición a servidores HP Integrity, la compra de un servidor HP 9000 basado en PA-8900 y la ejecución de HP-UX 11i v2 proporcionará en gran

medida un rendimiento optimizado superior al servidor HP 9000 existente—lo que posibilita actualizar su centro de datos ahora mientras allana el camino hacia una transición continua a los servidores HP Integrity. Debido a que los servidores HP 9000 y HP Integrity utilizan el mismo chasis y chipsets escalables, es posible actualizar en el futuro su servidor HP 9000 a un servidor HP Integrity a través de una actualización de microprocesador interna o de una actualización cell-board. De hecho, es posible realizar actualizaciones similares, comenzando por la generación anterior de servidores HP 9000 basados en procesadores PA-8700, PA-8700+ o PA-8800.

## La simplicidad, la agilidad y el valor de la estandarización

Los servidores HP 9000 se integran de forma continua a su infraestructura de TI existente. Diseñando e implementando productos basados en componentes modulares y tecnologías estándar de la industria, HP ofrece soluciones fáciles de integrar a sus entornos de TI existentes, proporcionando el tipo de duración extensa crucial para proteger su inversión. La amplitud y profundidad de la cartera de productos HP conduce también a reducir la complejidad al permitirle estandarizar todas las necesidades de computación en un único proveedor.

Además, la estandarización y la modularidad posibilitan el uso de soluciones de administración completas y poderosas para ambientes heterogéneos, como HP Systems Insight Manager y HP OpenView—el reconocido conjunto de administración de primera línea en la industria. El software HP OpenView permite que los clientes administren su infraestructura de TI con una solución de administración empresarial amplia, unificada e integrada para reducir el TCO.



# HP-UX 11i: ofreciendo los cimientos probados para la Empresa Adaptable

HP-UX 11i encarna los principios de la Empresa Adaptable y proporciona recursos UNIX maduros y estables con los más altos niveles de calidad. Combina un kernel UNIX extraordinariamente robusto con confiabilidad comprobada, alta disponibilidad, extraordinario rendimiento, amplia escalabilidad y gran seguridad. Es un ambiente operativo abierto diseñado para dar soporte a aplicaciones de misión crítica y trabajar sin interrupciones para ayudarlo a aprovechar los más recientes avances en tecnologías, aplicaciones y servidores—como virtualización integrada, administración inteligente y estandarización innovadora.

Sea que se ejecute HP-UX 11i en servidores HP 9000 o HP Integrity, obtendrá un ambiente UNIX poderoso y demostrado que ofrece:

- **Virtualización integrada**

- Mejora la utilización mediante recursos compartidos en pool
- Cumple automáticamente con los niveles de servicio basándose en prioridades empresariales
- Proporciona disponibilidad continua de aplicaciones en y entre centros de datos

- **Administración inteligente**

- Visualiza y adapta configuraciones que facilitan un enlace dinámico entre la demanda empresarial y los recursos de TI
- Se integra con soluciones de administración de múltiples sistemas operativos de última generación para aumentar la productividad, disminuir los errores y reducir los costos

- **Revolucionaria innovación en estándares**

- Alcanza y —excede muchos— de los estándares UNIX para obtener robustez, seguridad y calidad
- Con elasticidad y redundancia incorporadas, ofrece un extraordinario rendimiento y una amplia escalabilidad
- Ofrece fuerte afinidad para Linux®, admitiendo un desarrollo de aplicaciones de buena relación costo-beneficio con ambientes de implementación comprobados
- Mantiene la compatibilidad de los ambientes operativos HP-UX 11i de versión a versión—empleando compatibilidad fuente/datos y compatibilidad binaria—para lograr una suave transición, a medida que el ambiente operativo HP-UX 11i evoluciona

A través de su liderazgo en estas áreas, HP-UX 11i ofrece las ventajas de la simplicidad, agilidad y valor para su Empresa Adaptable. Los poderosos, comprobados e innovadores recursos de HP-UX 11i han sido probados previamente, configurados y afinados para obtener un extraordinario rendimiento en servidores HP 9000 basados en PA-RISC, así como en servidores HP Integrity basados en Itanium 2.

Para obtener más información sobre HP-UX 11i, entre en contacto con su representante de ventas de HP o visite: [www.hp.com/go/hpux11i](http://www.hp.com/go/hpux11i)

## Servidores HP 9000 con soluciones HP StorageWorks: poniendo a trabajar la información

Junto con los servidores HP 9000, HP StorageWorks—el líder mundial en almacenamiento—brinda más a la Empresa Adaptable. HP StorageWorks ayuda a poner la información a trabajar—en tiempo real y en todo el ciclo vital—liberando el valor de la información con el fin de mejorar la competitividad y crear nuevas oportunidades de negocios.

- **Simplicidad sin concesiones**

Imagine una infraestructura de TI simplificada que permita emplear menos tiempo en administrar tecnología y más tiempo en aprovechar la información que se supone brinda la tecnología. Es para esto que HP StorageWorks ha sido construido: para ayudar a las empresas a reducir costos administrativos, aumentar la productividad de los trabajadores y brindar acceso a la información correcta en tiempo real.

- **Reduce el costo total de propiedad (TCO)**

HP StorageWorks ayuda a reducir costos posibilitando y acelerando esfuerzos de consolidación de TI de tal modo que un negocio pueda hacer más con menos—reduciendo el número de dispositivos (por ejemplo, almacenamiento y servidores) y herramientas (como software) en la infraestructura de TI. Además, HP StorageWorks posibilita que los clientes extiendan el valor y la vida efectiva de su infraestructura existente de varias maneras, lo cual reduce la necesidad de almacenamiento adicional. En otras palabras, las soluciones HP StorageWorks permiten comprar menos almacenamiento y con menos frecuencia. Y cuando realmente necesita adquirir nueva tecnología, HP StorageWorks proporciona las opciones con la mejor relación costo-beneficio que se adecúan a sus necesidades—y por lo tanto ayudan a simplificar la integración de esa tecnología.

- **Administrando el crecimiento sin límites**

HP StorageWorks le ayuda a administrar el explosivo crecimiento de la información—incluyendo la necesidad de agregar capacidad de almacenamiento en tiempo real sin preocuparse por las limitaciones.

Para obtener más información, entre en contacto con su representante de ventas de HP o visite: [www.hp.com/storage](http://www.hp.com/storage)

“HP nos da más opciones, flexibilidad y un mayor valor por nuestras inversiones en TI. Con los servidores HP Integrity, simplemente podemos instalar software basado en PA-RISC existente y ejecutarlo sin alteración. Ese nivel de flexibilidad es raro en TI. Los servidores HP Integrity no sólo han proporcionado mayor valor al capital inicial, sino también nos han permitido ahorrar dinero en la implementación.”

Rohit Dass, Director del Grupo IT&T, SAI Global



## Una ruta de transición suave a servidores HP Integrity basados en el procesador Intel® Itanium 2

La idea que está detrás de la arquitectura Intel Itanium es alcanzar y exceder las necesidades de rendimiento y crecimiento de grandes empresas, creando una arquitectura que ofrezca rendimiento superior, proporcionando excepcional relación precio/rendimiento, ofreciendo recursos de confiabilidad/disponibilidad/mantenimiento (RAS) cada vez más robustos para mejorar el tiempo de funcionamiento adentrándose en el futuro para satisfacer las necesidades más exigentes de la computación. La tecnología que está detrás de la familia de servidores HP Integrity, basada en el procesador Intel Itanium 2, se construye sobre la estrategia de HP de ofrecer simplicidad, agilidad y valor para posibilitar la construcción de su Empresa Adaptable.

Los servidores HP Integrity ofrecen nuevos grados de flexibilidad en sus opciones de sistemas operativos — incluyendo HP-UX 11i, OpenVMS, Microsoft® Windows® Server 2003 y Linux. Usted puede elegir el sistema operativo que se adapte a sus necesidades, reimplementar rápida y fácilmente los recursos cuando sea necesario, segmentar su sistema y ejecutar múltiples sistemas operativos en sus propias particiones.

La nueva generación de servidores HP 9000, que utilizan procesadores PA-8900, subraya el compromiso de HP de ofrecer tecnologías estandarizadas, simplificadas y modulares, allanando el camino hacia los servidores HP Integrity —y ofreciendo una extraordinaria protección de la inversión a cada paso. Cuando esté listo para actualizar a servidores HP Integrity, podrá extender y mejorar el valor de sus inversiones en servidores HP 9000, pudiendo reutilizar todos los componentes de su sistema HP 9000 gracias a los chipsets y chasis comunes. También es posible implementar la misma versión de SO

—HP-UX 11i v2— tanto en servidores HP 9000 como en servidores HP Integrity. Además, los servidores HP Integrity tienen amplia aceptación y soporte de ISV y la plataforma continúa siendo adoptada por los principales proveedores de hardware y software. Asimismo, usted obtiene los mismos servicios y soporte de clase mundial que se espera de todo el portafolio de servidores de HP.

## Programa de Evolución para Clientes de HP

El Programa de Evolución para Clientes de HP 9000 lo asistirá en la planificación e implementación de una suave transición de actualización desde sus servidores HP 9000 existentes hacia los nuevos servidores HP 9000 basados en PA-8900 o hacia los servidores HP Integrity, ampliando su actual entorno operativo HP-UX 11i y ofreciéndole aún mayor flexibilidad y agilidad empresarial. HP tiene extensivas herramientas de planificación, porting e implementación para facilitar la transición a partir de sus servidores HP 9000 existentes. El HP Software Transition Kit es una herramienta completa que le ayuda a transferir sus aplicaciones desde su actual versión de HP-UX hacia la versión HP-UX 11i v2.

El objetivo de HP es suministrar una transición suave. Para muchas aplicaciones, los servidores HP Integrity con procesadores Intel Itanium 2 ofrecen rendimiento, escalabilidad y espacio de primera línea en la industria. Sin embargo, si sus actuales necesidades empresariales requieren el uso continuo de servidores HP 9000, experimentará mejor rendimiento, confiabilidad y escalabilidad con servidores HP 9000 basados en PA-8900 sobre sus existentes servidores HP 9000. Y cuando esté listo para realizar la transición hacia servidores HP Integrity, verá que los caminos de la evolución son fáciles y tienen una buena relación costo-beneficio.

El Programa de Evolución de HP 9000 incluye:

- **Programas e incentivos**—generosos programas y ofertas de canje disponibles en su región
- **Excelentes productos**—robustos sistemas que ofrecen el conjunto variado de recursos que los clientes empresariales demandan, tanto para servidores HP Integrity como para servidores HP 9000
- **Sólido soporte a ISV socio**—HP trabaja con ISV líderes de la industria para acelerar la disponibilidad de sus soluciones HP 9000 en servidores HP Integrity. HP ha hecho un gran progreso en esta área y las aplicaciones están disponibles en servidores Integrity ofrecidos por la mayoría de nuestros principales ISV socios en segmentos de base de datos, middleware, ERP y business intelligence. En la actualidad, hay más de 4.000 aplicaciones disponibles en el servidor HP Integrity. Para ayudarle a planificar su transición exitosa desde servidores basados en PA-RISC hacia servidores HP Integrity, seguimos la disponibilidad del paquete de software de ISV por plataforma y revisión. Podemos ayudarle a verificar que sus aplicaciones estén disponibles en servidores HP Integrity —o ayudarle a determinar cuando éstas estén disponibles. HP ha dirigido más de 100 evaluaciones de apilados de soluciones para nuestros clientes; muchos de estos apilados de soluciones están disponibles para satisfacer sus necesidades empresariales. HP también tiene un programa “Recruit to Win” con ISV que le ayudan a adaptar el software requerido a apilados de soluciones específicos que aún no han sido adaptados. HP experimenta el éxito continuo con estos ISV para adaptar sus productos a servidores HP Integrity.
- **Servicios y herramientas extensivos**—Usted y su equipo de cuentas HP pueden planificar conjuntamente una transición hacia servidores HP Integrity —para minimizar interrupciones y costos mientras agrega valor de negocios mediante la evolución.
- **Atractivas prácticas de negocios**—Las ofertas de HP Financial Services, los convenios de leasing y los programas de trade-in de licencia de software HP reducen el costo de la compra de servidores HP Integrity y le ayudan a incrementar el retorno de la inversión en los sistemas HP existentes. Además, tanto los servidores HP 9000 como los HP Integrity han sido diseñados con una extensa vigencia con el fin de incluir múltiples generaciones de microprocesadores—preservando su inversión y proporcionando continuidad a los negocios.

## HP Services—obtenga lo mejor de sus servidores HP 9000 con un socio responsable

Los profesionales de HP Services asumen un enfoque de colaboración que le ayuda a reducir la complejidad de la TI al implementar sus servidores HP 9000. Trabajaremos con usted para diseñar, implementar, integrar y administrar una ágil infraestructura de TI que pueda responder a los cambios y alinear más estrechamente la TI con sus objetivos de negocios. A partir de nuestro amplio portafolio de servicios globales, podemos ayudarle a construir una Empresa Adaptable que proporcione un mayor valor de negocios con riesgos reducidos. Para obtener más información sobre servicios para servidores HP 9000, entre en contacto con su representante de ventas HP o visite: [www.hp.com/hps/support](http://www.hp.com/hps/support)

### Soluciones de Servicios Superdome

Nuestros clientes logran consistentemente niveles más altos de rendimiento al utilizar el proceso Solution Lifecycle (SLC) de HP para implementar el servidor Superdome. El proceso SLC ayuda a alcanzar una rápida productividad y la máxima disponibilidad, examinando las necesidades específicas en cada una de las cinco fases (Planificar, Diseñar, Integrar, Instalar y Administrar) y luego diseñando soluciones Superdome con relación a esas necesidades. A partir de nuestro portafolio de Soluciones de Servicios Superdome, podemos ayudarle a construir una Empresa Adaptable que proporcione un mayor valor de negocios con riesgos reducidos. Logrará niveles de servicio más altos y más predecibles y menos costo total de propiedad mientras maximiza el valor de sus inversiones en TI. Las Soluciones de Servicios Superdome incluyen:

- **Servicios de diseño** que traducen sus necesidades de negocios y técnicas en una solución que incluye todo el hardware y software necesarios.
- **Preparación completa en el local** para verificar que el ambiente esté listo para los requisitos físicos del sistema Superdome.
- **Servicios de soporte continuos**—desde soporte de hardware y software 24x7 hasta soporte de misión crítica —para múltiples sistemas operativos.

Para obtener más información, entre en contacto con su representante de ventas de HP o visite:

[www.hp.com/hps/servers/sr\\_superdome.html](http://www.hp.com/hps/servers/sr_superdome.html)

## HP Financial Services ofrecen opciones de financiamiento flexibles

Aproveche nuestras ofertas especiales de financiamiento para incrementar aún más el retorno de la inversión. El leasing de su servidor HP 9000 es rentable en términos de costo-beneficio y ofrece una fácil transición hacia los nuevos procesadores PA-RISC o hacia una solución basada en Itanium con servidores HP Integrity —lo que lo hace una manera inteligente de invertir en TI. HP Financial Services ofrece un conjunto completo de servicios de transición, adquisición, administración y disposición de TI, ayudándole a retirar el equipo existente y a pagar por la tecnología que tiene valor de mercado remanente.

Las compañías interesadas en reducir sus costos totales pueden aprovechar el sistema de pago por uso. Al adquirir sus servidores HP en un sistema de pago por uso, uno paga de acuerdo con su nivel de utilización—jamás pagará más de lo que lo haría con el sistema de arrendamiento tradicional sino que probablemente pagará menos. Disponible en una amplia gama de servidores HP, el sistema pago por uso aumenta su agilidad, mejora su nivel de servicio y disminuye su costo total de computación. Para obtener más información sobre estos servicios, contacte su representante de ventas HP o visite: [www.hp.com/go/hpfinancialservices](http://www.hp.com/go/hpfinancialservices)

## Servidores HP 9000 rp3410-2 y rp3440-4

### **Servidores robustos de nivel básico y para múltiples propósitos con flexibilidad para evolucionar**

Con el desempeño suministrado por uno, dos o cuatro procesadores PA-8900 que funcionan a 800 MHz o 1 GHz, memoria de hasta 32 GB y una capacidad de almacenamiento máxima de 900 GB, la serie de servidores HP 9000 rp3400 puede tomar cualquier aplicación empresarial y realizar el trabajo de forma rápida. Además, hasta 4 ranuras PCI-X I/O de 133 MHz de 64 bits—más el soporte para el robusto sistema operativo HP-UX 11i v1 o v2—hacen que la serie de servidores HP 9000 rp3400 sea ideal para cargas de trabajo que requieran alta disponibilidad y ancho de banda superior.

Los servidores HP 9000 rp3410-2 y rp3440-4 son perfectos para sitios distribuidos y sucursales de oficinas, para la aplicación y conexiones de servicios Web en centros de datos empresariales y para pequeñas o medianas empresas. Toda esta funcionalidad viene en un elegante chasis 2U, ofreciendo una atractiva densidad de rendimiento con una sustancial protección de la inversión. Para tener protección de la inversión y escalabilidad adicional, se dispone de fáciles actualizaciones internas en los servidores HP 9000, desde el rp3410-2 hasta el rp3440-4—así como también desde la serie de servidores HP 9000 rp3400 hasta el servidor HP Integrity rx2620-2.

## Servidores HP 9000 rp4410-4 y rp4440-8

### **Excepcional rendimiento de servidores de 8 vías a un precio de nivel básico**

HP introduce nuevos sistemas de 1, 2 y 4 vías a su familia HP 9000 con el Servidor HP 9000 rp4410-4, mientras ofrece mejor escalabilidad de 8 vías en el Servidor HP 9000 rp4440-8. Cada servidor ofrece hasta 128 GB de memoria, ejecuta un sólido sistema operativo HP-UX 11i y funciona con un procesador PA-8900, que ofrece rendimiento mejorado y caché de memoria más grande que antes.

La serie de servidores HP 9000 rp4440 tiene todas las características de alta disponibilidad que usted espera en un servidor de aplicación empresarial y su elegante de diseño de servidor hace fácil su instalación, actualización y mantenimiento. Con excelente escalabilidad de rendimiento y un denso factor de forma, los Servidores HP 9000 rp4410-4 y HP 9000 rp4440-8 ofrecen el rendimiento exigido para aplicaciones empresariales críticas, como ERP, CRM y e-commerce—mientras conserva los fondos para la TI y el espacio del centro de datos.

El Servidor HP 9000 rp4440-8 es una plataforma altamente flexible, haciendo que el servidor de 8 vías sea una realidad económicamente accesible tanto para los nuevos clientes como para los actuales. Y debido a que el Servidor HP 9000 rp4410-4 tiene un máximo de cuatro procesadores, califica para el licenciamiento Oracle® Database Standard Edition —ofreciendo sustanciales ahorros en costos. El Servidor HP 9000 rp4410-4 es actualizable hacia el Servidor HP 9000 rp4440-8 y ambos servidores vienen con Ultra320 SCSI y Gigabit Ethernet dual—para un rendimiento optimizado y una actualización de procesador simple hacia el Servidor HP Integrity rx4640-4.





## Servidores HP 9000 rp7420-16

### Recursos de servidor UNIX de clase empresarial a nivel de midrange

El Servidor HP 9000 rp7420-16, basado en procesador PA-8900, ofrece una relación precio/rendimiento de primera, densidad de rack inigualada, tremenda flexibilidad, mejor escalabilidad y valor duradero para cumplir todos sus desafíos empresariales—ahora y en el futuro. Con servidores de hasta 16 vías por rack—hecho posible por la tecnología de doble procesador de HP, junto con la partición flexible de hardware y virtual de HP-UX 11i—el Servidor HP 9000 rp7420-16 hace que la computación de 64 bits de alta disponibilidad sea una realidad accesible para su empresa. Los actuales clientes del Servidor HP 9000 rp7410/PA-8700 o rp7420-16/PA-8800 pueden disfrutar de este nuevo nivel de rendimiento a través de actualizaciones internas hacia el nuevo procesador PA-8900, brindando significativas mejoras de recursos de TI a un costo comparativamente reducido.

Junto con el innovador HP Super-Scalable Processor Chipset sx1000, el Servidor HP 9000 rp7420-16 le brinda el poder total que necesita para manejar virtualmente cualquier carga de trabajo. Y aún más, como una plataforma ideal sobre la cual se consolidan múltiples servidores pequeños, el servidor HP 9000 rp7420-16 puede ser la clave tanto para reducir el costo total de propiedad (TCO) como la complejidad de la TI. La flexibilidad del servidor en la consolidación de aplicaciones y servidores es optimizada a través del HP-UX 11i Virtual Server Environment—que incluye partición virtual (vPar), partición física (nPar) de recursos a través de HP Workload Manager (WLM)—con el fin de poder mantener sus niveles de servicio asignando recursos automáticamente y haciendo el mejor uso de los recursos del sistema. Cuando los desafíos de negocios demandan aún mayor rendimiento, una actualización interna hacia el Servidor HP Integrity rx7620-16 es simple y económicamente accesible.

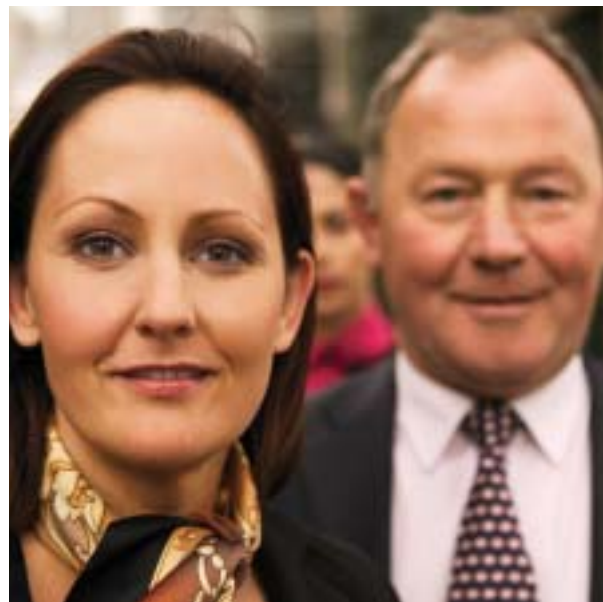
## Servidores HP 9000 rp8420-32

### Mayor flexibilidad y densidad de rendimiento a precios midrange

Con densidad de rendimiento de primera línea de hasta 32 procesadores por servidor y dos servidores por rack, partición de hardware y virtual en HP-UX 11i y extraordinaria escalabilidad, el Servidor HP 9000 rp8420-32—basado en el nuevo procesador PA-8900—está diseñado para enfrentar sus desafíos de consolidación y computación high-end, ahora y en el futuro. Económicamente accesible, escalable y flexible, el Servidor HP 9000 rp8420-32 está construido para borrar la línea entre la computación midrange y high-end, sin los costos asociados al rendimiento high-end. Además de ofrecer rendimiento superior, administración simplificada y alta disponibilidad, el Servidor HP 9000 rp8420-32 ofrece un tremendo valor en la computación de 64 bits para misión crítica y es ideal para prácticamente cualquier carga de trabajo crítica, desde bases de datos hasta aplicaciones ERP, como instalaciones SAP en toda la empresa.

El Servidor HP 9000 rp8420-32 posibilita que los negocios con presupuestos limitados cumplan con sus requisitos de rendimiento high-end, disminuyendo su TCO mediante un mayor rendimiento y la capacidad de consolidar un mayor número de servidores. Los actuales clientes de servidores HP 9000 rp8400 pueden obtener fácilmente mejoras significativas de recursos a bajo costo con una actualización interna. El Servidor HP 9000 rp8420-32 es también una base ideal con una actualización interna hacia el Servidor HP Integrity rx8620-32 basada en Itanium. Junto con el innovador HP Super-Scalable Processor Chipset sx1000, el Servidor HP 9000 rp8420-32 ofrece computación de 64 bits de misión crítica y de alta disponibilidad a un precio accesible.

“La adopción de la plataforma HP 9000 Superdome para consolidar nuestra infraestructura de TI da soporte a nuestra estrategia general de emplear tecnología que pueda reducir costos en infraestructura y ofrecer ahorros operativos en el resultado final. Como miramos hacia el futuro, estamos muy complacidos con que HP nos proporcione continuidad con los servidores Integrity.”  
Chet Pipkin, CEO, Belkin Corporation



## HP 9000 Superdome

### **Rendimiento revolucionario, flexibilidad y valor duradero**

Ya considerado como uno de los más poderosos servidores basados en UNIX en el sector, el HP 9000 Superdome ahora ofrece una mejor relación precio/rendimiento PA-RISC, densidad de rendimiento de primera línea a nivel mundial, escalabilidad high-end, protección de la inversión inigualada y la plataforma ideal para reducir la complejidad mediante una mejor consolidación de servidor. El HP 9000 Superdome, con el nuevo procesador PA-8900, ofrece mejoras de rendimiento revolucionarias basadas en mayores velocidades de clock y niveles de caché superiores a los de la generación previa de procesadores PA-RISC— y un nivel de valor que supera todo lo que se ofrecía antes. Presentando una densidad de procesador de hasta 128 procesadores por sistema, el HP Super-Scalable Processor Chipset sx1000, la partición flexible de hardware y virtual y la extraordinaria escalabilidad de memoria, el HP 9000 Superdome brinda computación de 64 bits de alto rendimiento y alta disponibilidad para operar sus más exigentes cargas de trabajo.

La escalabilidad high-end del HP 9000 Superdome con nuevos procesadores PA-8900 proporciona a los clientes más del doble del poder computacional en el mismo sistema que el HP 9000 Superdome de la generación previa a PA-8800. Esto posibilita un mayor nivel de consolidación de servidores—más poder en cada partición significa que los servidores adicionales de menor poder pueden ser consolidados para obtener un mayor ahorro de costos y un menor costo total de propiedad (TCO). Además, el poder y la escalabilidad del HP 9000 Superdome significa que puede manejar tanto el crecimiento planificado como el inesperado en cargas computacionales high-end excepcionalmente bien.

Para los actuales clientes del HP 9000 Superdome, este nuevo nivel de desempeño puede ser logrado a través de actualizaciones internas hacia el nuevo procesador PA-8900, brindándole mejoras significativas hacia capacidades de TI a un costo incremental. Se puede actualizar un HP 9000 Superdome existente hacia un HP 9000 Superdome con PA-8900 simplemente 1) retirando los cell boards PA-8600, PA-8700, PA-8700+ o PA-8800 y transfiriendo la memoria a nuevos cell boards basados en PA-8900; 2) conectando los nuevos cell boards PA-8900 en la parte posterior del gabinete; 3) actualizando el software y 4) retomando las operaciones.

Desde los diseños científicos más complejos hasta las bases de datos back-end y ERP, el HP 9000 Superdome está pensado para que usted pueda manejar sus mayores aplicaciones en sus niveles de carga más exigentes, siendo fácil de expandir para poder enfrentar nuevos desafíos.

## Sólida protección de la inversión

Los servidores HP 9000 —reconocidos por su confiabilidad, flexibilidad y escalabilidad— han brindado computación de clase mundial a las empresas durante años. Con el nuevo procesador HP PA-8900, los servidores HP 9000 que ejecutan el entorno operativo HP-UX 11i ahora proporcionan mayor rendimiento para clientes PA-RISC y una mejor ruta hacia la computación basada en estándares en servidores HP Integrity. Esta generación más reciente de la familia de servidores HP 9000 demuestra aún más el compromiso de HP con los clientes de HP 9000, ofreciendo una sólida protección de la inversión —con las ventajas adicionales de simplicidad, agilidad y valor— a su Empresa Adaptable.

## Para obtener más información

Para obtener más información acerca de la familia de servidores HP 9000, entre en contacto con cualquiera de nuestras oficinas de ventas en el mundo o visite nuestro sitio Web: [www.hp.com/go/hp9000](http://www.hp.com/go/hp9000)

**Familia de servidores HP 9000 - visión general (servidores de nivel básico)**

	<b>Servidor HP 9000 rp3410-2</b>	<b>Servidor HP 9000 rp3440-4</b>	<b>Servidor HP 9000 rp4440-8/rp4410-4</b>
Número de procesadores	1 o 2 procesadores	1, 2 o 4 procesadores	2 a 8 (1, 2 o 4 en rp4410-4) proc.
CPU admitidas	PA-8900 de 800 MHz con caché L1 de 1,5 MB/ caché L2 de 64 MB	PA-8900 de 800 MHz o 1 GB con caché L1 de 1,5 MB/ caché L2 de 64 MB	PA-8900 de 800 MHz o 1 GB con caché L1 de 1,5 MB/ caché L2 de 64 MB
Compartimientos de almacenamiento interno	3 discos duros, 1 periférico extraíble	3 discos duros, 1 periférico extraíble	2 discos duros, 1 compartimiento extraíble (sólo para DVD extraplano)
Sistemas operativos admitidos	HP-UX 11i v1, HP-UX 11i v2	HP-UX 11i v1, HP-UX 11i v2	HP-UX 11i v1, HP-UX 11i v2
Ranuras I/O	2 ranuras para tarjetas PCI-X I/O	4 ranuras para tarjetas PCI-X I/O	6 ranuras para tarjetas PCI-X hot-plug I/O
nPartitions	N/D	N/D	N/D
Memoria máxima	6 GB	32 GB	128 GB
Chipset de procesador escalable	Chipset HP zx1	Chipset HP zx1	Chipset HP zx1
Altura de unidad EIA	EIA de 2U	EIA de 2U	EIA de 4U

**Familia de servidores HP 9000 - visión general (servidores midrange y high-end)**

	<b>Servidor HP 9000 rp7420-16</b>	<b>Servidor HP 9000 rp8420-32</b>	<b>HP 9000 Superdome (configuraciones de 32/64/128 procesadores)</b>
Número de procesadores	2 a 16	2 a 32	4 a 32/4 a 64/12 a 128
CPU admitidas	PA-8900 de 1 GHz o 1,1 GHz con caché L1 de 1,5 MB/caché L2 de 64 MB	PA-8900 de 1 GHz o 1,1 GHz con caché L1 de 1,5 MB/caché L2 de 64 MB	PA-8900 de 1,1 GHz con caché L1 de 1,5 MB/caché L2 de 64 MB
Compartimientos de almacenamiento interno	4 discos duros, 1 periférico extraíble	4 discos duros (8 con SEU*), 2 periféricos extraíbles (4 con SEU*)	N/D; usa sólo almacenamiento externo
Sistemas operativos admitidos	HP-UX 11i v1, HP-UX 11i v2	HP-UX 11i v1, HP-UX 11i v2	HP-UX 11i v1, HP-UX 11i v2
Ranuras I/O	15 ranuras para tarjetas PCI-X hot-plug I/O	16 ranuras para tarjetas PCI-X hot-plug I/O internas; 32 ranuras para tarjetas PCI-X hot-plug I/O con SEU*	48 ranuras PCI-X/ Hasta 96 ranuras PCI-X/ Hasta 192 ranuras PCI-X
nPartitions	Hasta 2	Hasta 2; hasta 4 con SEU*	Hasta 4/Hasta 8/Hasta 16 Chipset
Memoria máxima	128 GB	256 GB	256 GB/512 GB/1 TB
Chipset de procesador escalable	Chipsets HP sx1000	Chipset HP sx1000	Chipset HP sx1000
Altura de unidad EIA	EIA de 10U	EIA de 17U SEU*: EIA de 9U	N/A

\* SEU = Unidad de Expansión de Servidor

Para conocer más, visite [www.hp.com](http://www.hp.com)

© 2005 Hewlett-Packard Development Company, L.P. La información contenida en el presente documento está sujeta a cambios sin previo aviso. Las únicas garantías para productos y servicios HP están establecidas en las declaraciones de garantía explícitas que acompañan a tales productos y servicios. Nada de lo que contiene este documento debe ser interpretado como parte de una garantía adicional. HP no se responsabilizará por errores técnicos o editoriales ni por omisiones contenidas en el presente documento.

Intel e Itanium son marcas comerciales o marcas comerciales registradas de Intel Corporation o sus subsidiarias en los Estados Unidos y otros países. Linux es una marca registrada de Linus Torvalds en los Estados Unidos. Microsoft y Windows son marcas comerciales registradas en EE.UU de Microsoft Corporation. Oracle es una marca comercial registrada en EUA de Oracle Corporation, Redwood City, California. UNIX es una marca comercial registrada de The Open Group.

La financiación disponible a través de Hewlett-Packard Financial Services Company o uno de sus afiliados está sujeta a aprobación de crédito y firma de la documentación regular de HP Financial Services. Se pueden aplicar otras restricciones. HP Financial Services se reserva el derecho de cambiar o cancelar este programa en cualquier momento sin aviso previo.

4AA0-0983SPL Impreso en México Mayo de 2005

