

# Aniversário perrrrrfeito

## INSTRUÇÕES DE MONTAGEM

Tempo: 20 minutos

Nível: Medio



### PRIMEIROS PASSOS

#### Material:

- Tesoura ou estilete
- Cola multiuso
- Espátula
- Régua de metal
- Placa de corte (opcional)

**1** Marque todas as peças: Usando uma régua como guia, passe a parte de trás da lâmina da espátula por todas as linhas pontilhadas.



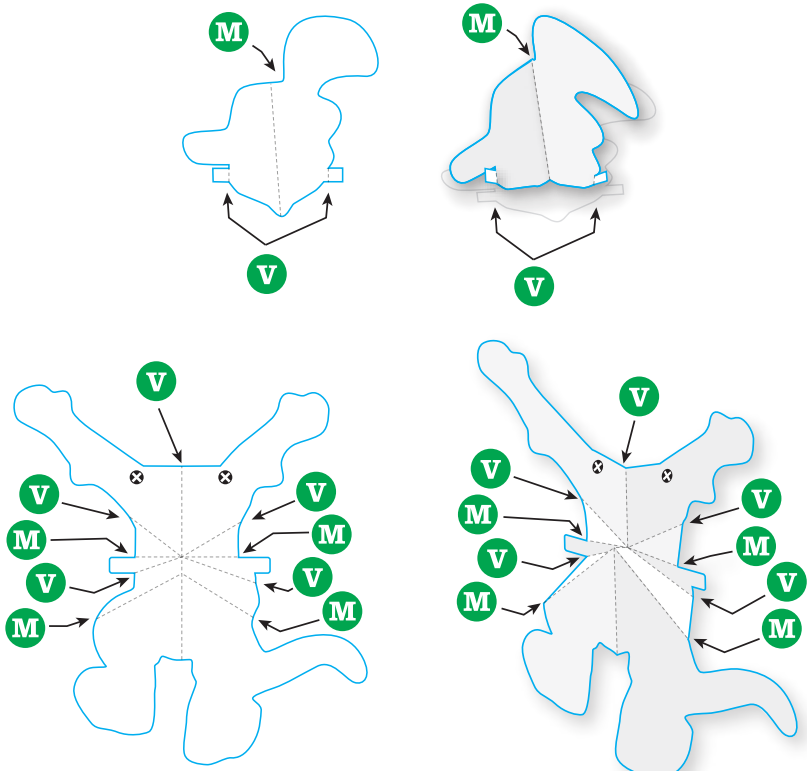
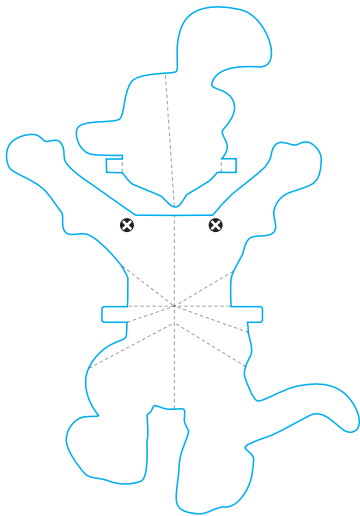
**2** Usando uma tesoura ou estilete e a placa de corte, recorte as peças e os elementos do pop-up seguindo as linhas sólidas.



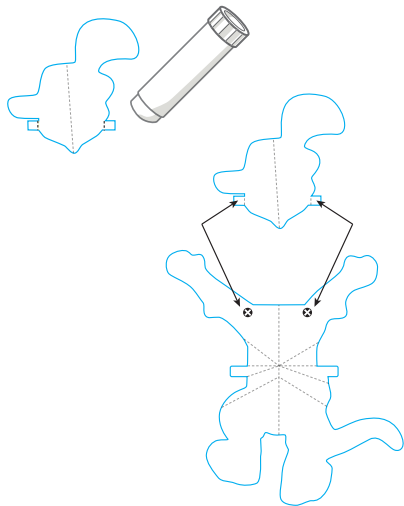
### MONTE O CARTÃO

**3** Usando as orientações de dobragem à direita, crie as dobras em montanha e vale das peças do Gato de botas.

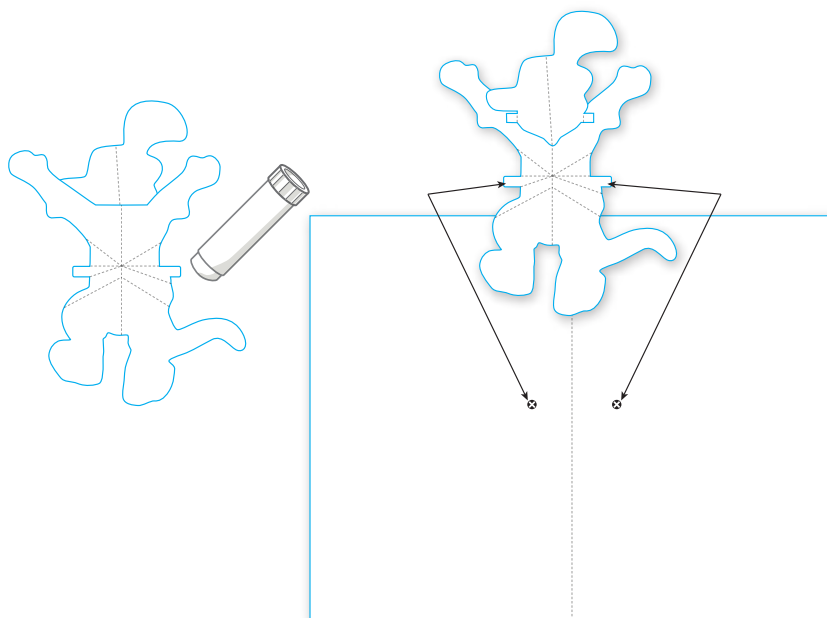
#### Cómo hacer los pliegues



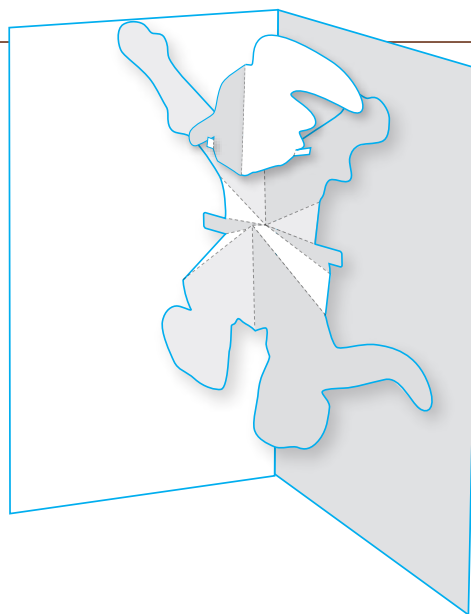
- 4** Cole a parte traseira das abas da cabeça nos quadrados escuros na parte da frente do corpo e deixe secar.



- 5** Depois, cole as abas do corpo nos quadrados escuros na parte de dentro do cartão.



- 6** Pronto!



LADO EXTERNO





