

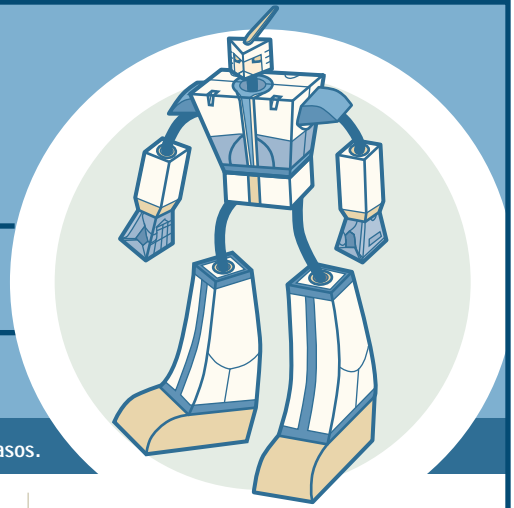
ROBOT GIGANTE

INSTRUCCIONES PARA EL MONTAJE

TIEMPO DE TRABAJO: aproximadamente 90 minutos

NIVEL DE DIFICULTAD: intermedio / avanzado

INSTRUCCIONES GENERALES DE MONTAJE: antes de cortar las piezas, terminá estos dos primeros pasos.



Materiales

- Tijeras
- Lápiz con punta
- Cola vinílica
- Regla
- Cuchillo para untar
- 5 limpiapipas
- Marcador o plumón

- 1 Marcá todas las piezas: usando una regla como guía, deslizá la parte de atrás de un cuchillo de untar a lo largo de las líneas punteadas. Esto va a facilitar el doblado.

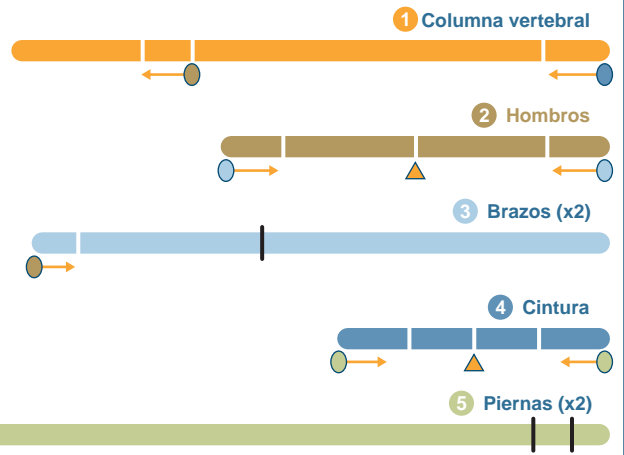
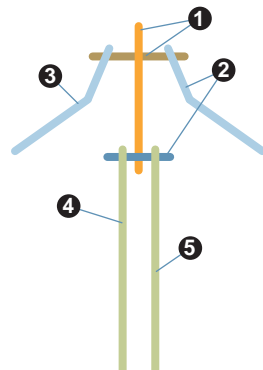
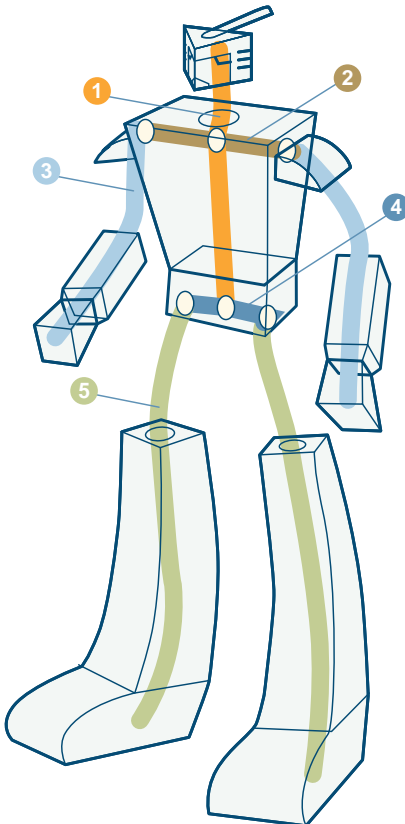


- 2 Perforá todas las X con un lápiz con punta y hacé girar el lápiz en el agujero.



CONSTRUCCIÓN DE LA ESTRUCTURA

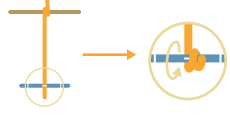
- 1 Cortá los cinco limpiapipas de acuerdo con el tamaño que se indica en el diagrama de la derecha. Marcá cada limpiapipas en la parte que corresponde a las líneas blancas que aparecen en el diagrama.



- 2 Alineá las dos marcas superiores del limpiapipas que corresponde a la columna con la marca del centro del limpiapipas correspondiente a los hombros. En el punto en que se juntan, torcé la columna firmemente alrededor de los hombros..



- 3 Alineá la marca inferior del limpiapipas correspondiente a la columna con la marca del medio del limpiapipas correspondiente a la cintura. Torcé la columna firmemente alrededor de la cintura.



- 4 Doblá al medio los dos limpiapipas correspondientes a los brazos y envolvé las puntas firmemente alrededor de las marcas que hay en el limpiapipas de los hombros. Envolvé firmemente lo que sobró de las puntas de los hombros alrededor de los brazos.



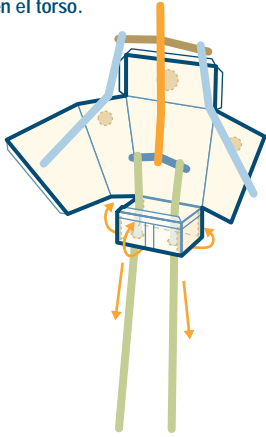
- 5 De la misma forma, pegá los dos limpiapipas de las piernas en el limpiapipas de la cintura..



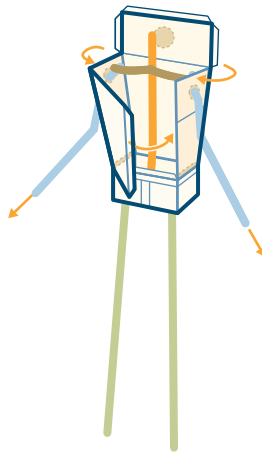
CONSTRUCCIÓN DEL CUERPO PARTE 1: PARTES ENSARTADAS

A UN TORSO

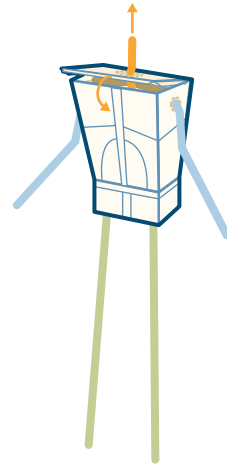
- 1 Doblá las lengüetas inferiores del torso hacia adentro y pegalas. Insertá las piernas de la estructura en los agujeros de la cintura en el torso.



- 2 De la misma forma, poné los brazos y la columna en los agujeros correspondientes del torso.

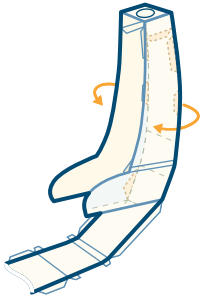


- 3 Doblá y pegá todas las lengüetas del pecho.



B PIERNAS (seguí estos pasos para las dos)

- 1 Doblá y pegá las lengüetas de la parte superior y de los lados de la pierna.



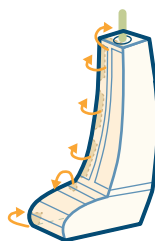
- 2 Insertá la pierna en el agujero de la rodilla y hacelo de nuevo en el agujero superior del talón. Luego ensartá el limpiapipas en el agujero inferior del talón y doblalo.



- 3 Doblá y pegá un lado del frente del pie y de la pierna como se muestra a continuación. *Nota: primero doblá y pegá la parte superior de la pierna. Dejá que el pegamento se seque y luego hacé la parte de abajo del pie..*



- 4 Doblá y pegá el otro lado de la pierna y del pie.

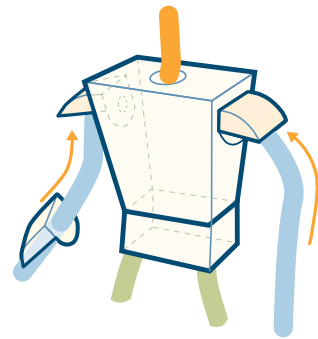


C PROTECTORES DE LOS HOMBROS (seguí estos pasos para los dos lados)

- 1 Doblá y pegá las lengüetas laterales de los protectores de los hombros.



- 2 Colocá adhesivo en la parte de atrás del protector de hombros y deslízalo el limpiapipas del brazo. Luego pegá el protector de hombros en el lado del torso.



CONSTRUCCIÓN DEL CUERPO PARTE 2: PARTES DESMONTABLES

A CABEZA

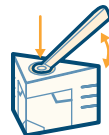
- 1 Doblá y pegá las lengüetas de los lados, la parte de atrás y la parte superior de la cabeza.



- 2 Doblá y pegá las lengüetas para la parte inferior de la cabeza.



- 3 Pegá el círculo de la antena en el círculo de la parte superior de la cabeza.



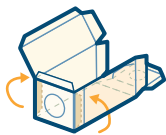
- 4 Después de que se haya secado el pegamento, pegá la cabeza completa en el cuello de la estructura.



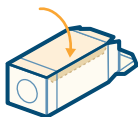
CONSTRUCCIÓN DEL CUERPO PARTE 2: PARTES DESMONTABLES (continuación)

B ANTEBRAZOS (seguí estos pasos para los dos)

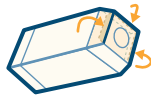
1 Doblá hacia adentro y pegá las lengüetas laterales del extremo grande del antebrazo.



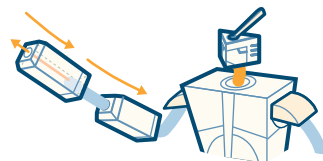
2 Doblá y pegá la lengüeta larga del antebrazo.



3 Doblá y pegá todas las lengüetas del extremo en punta y hacé presión hasta que se fije el pegamento.

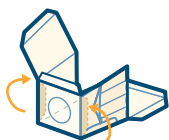


4 Deslizá el antebrazo hacia arriba del limpiapiipas del brazo, primero el extremo sin punta, hasta que llegue al codo.

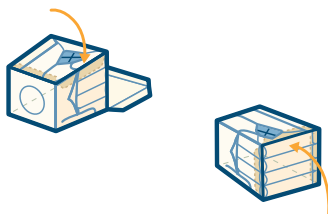


C Manos (seguí estos pasos para las dos)

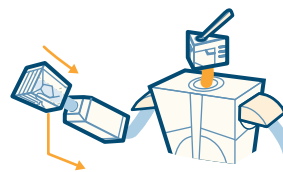
1 Doblá y pegá las dos lengüetas laterales del extremo en punta.



2 Doblá y pegá las lengüetas que faltan en el extremo grande.

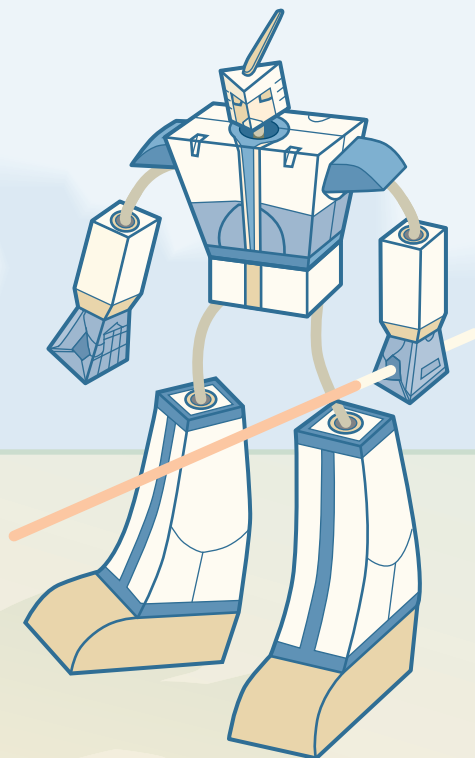


4 Después de que se haya secado la cola, pegá la mano en el extremo del limpiapiipas del brazo



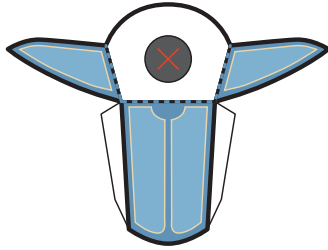
La palma va hacia abajo, con el pulgar hacia el pecho.

C ESPADA LÁSER (Opcional)

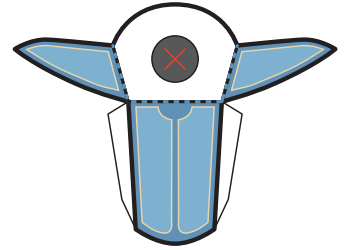


Si tenés un limpiapiipas extra, podés construirle a tu robot gigante un sable láser pintando el extremo del limpiapiipas con un marcador o plumón de color.

Hombro izquierdo



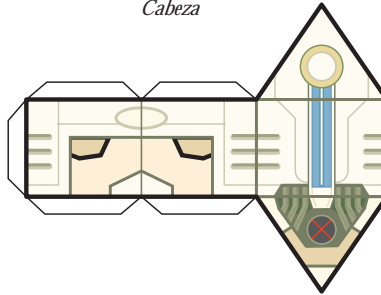
Hombro derecho



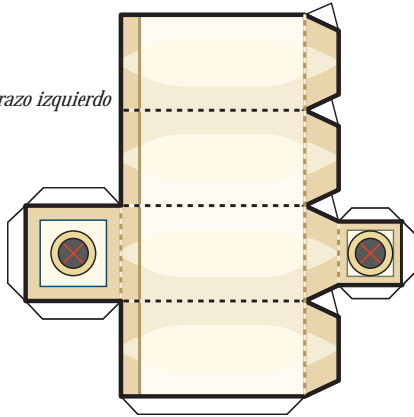
Antenas



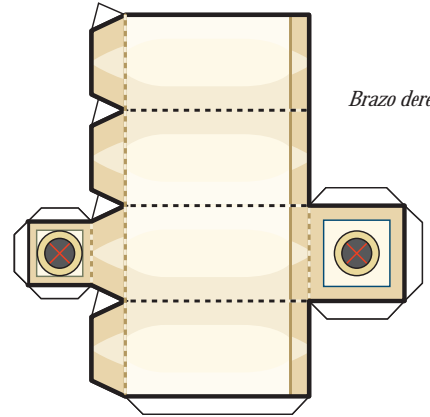
Cabeza



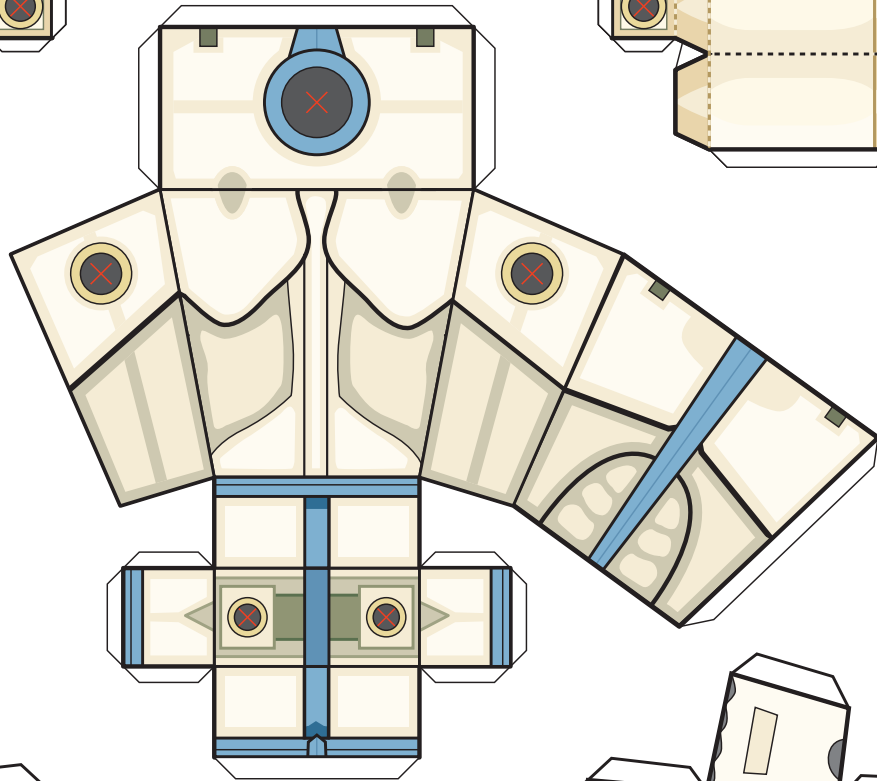
Brazo izquierdo



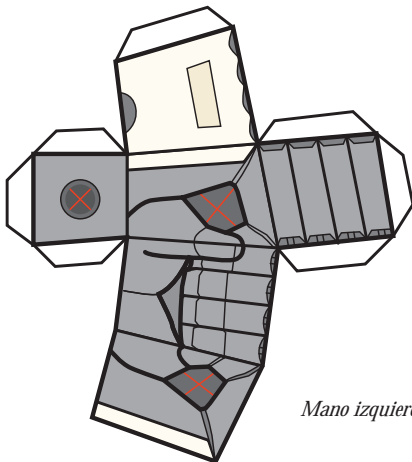
Brazo derecho



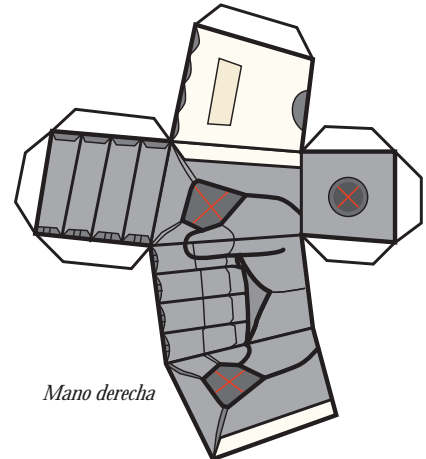
Torso

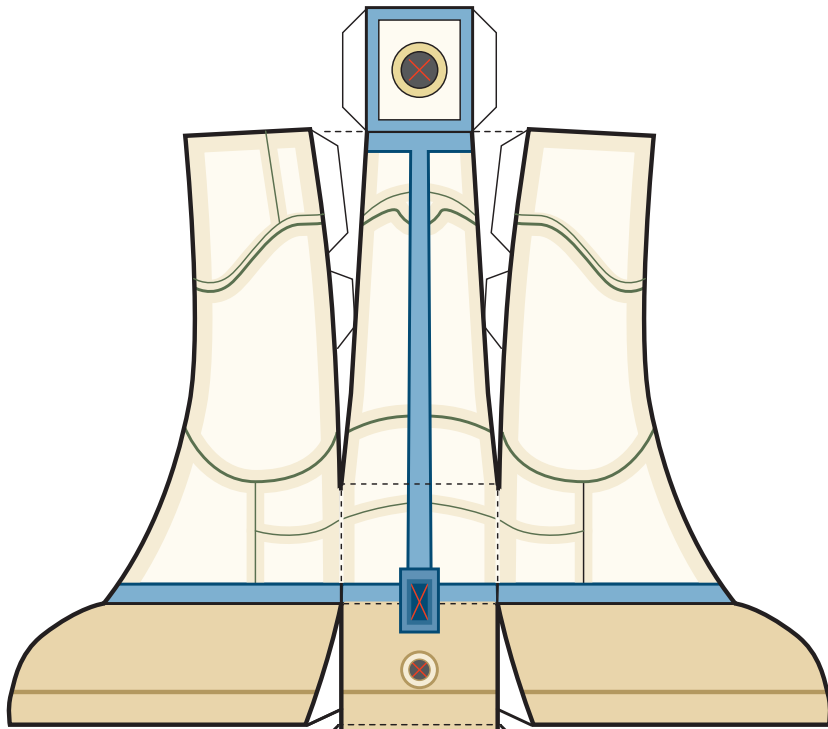


Mano izquierda

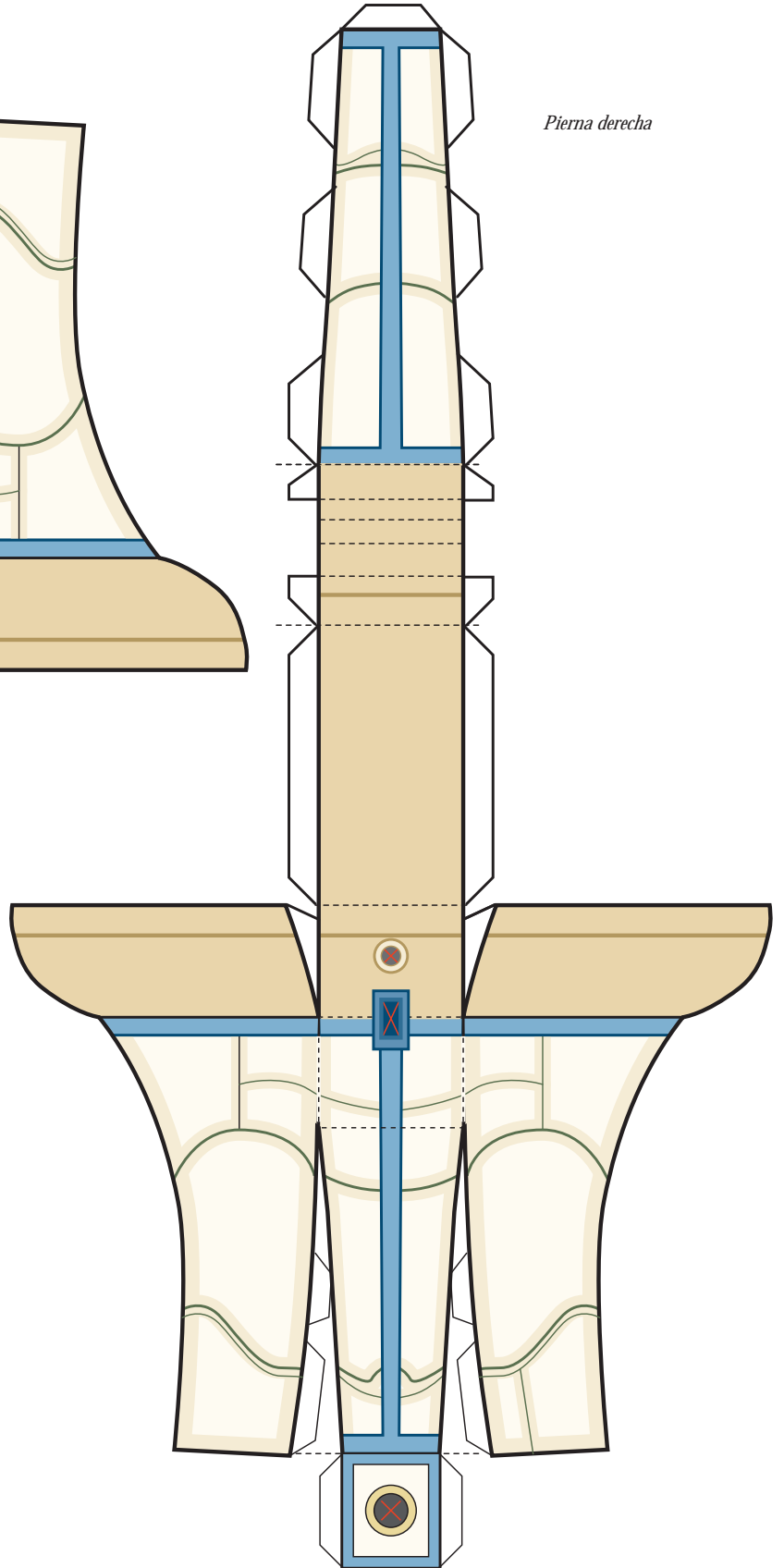


Mano derecha





Pierna izquierda



Pierna derecha