



Personagem 3D do Kung Fu Panda™

# Mestre Macaco

INSTRUÇÕES PARA MONTAR

Tempo: aproximadamente 60 minutos

Dificuldade: Difícil

## PARA COMEÇAR

### Materiais:

- Régua de metal
- Faca de mesa
- Tesoura ou estilete
- Prancha de corte (opcional)
- Furador de papel
- Cola multiuso
- 1 colchete (daqueles usados para prender plásticos em pastas)

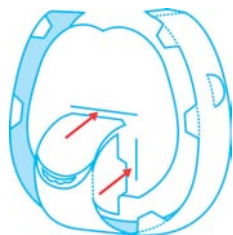
1. Faça a marcação em todas as peças: usando uma régua como guia, passe o lado sem fio de uma faca de mesa firmemente acompanhando todas as linhas pontilhadas.



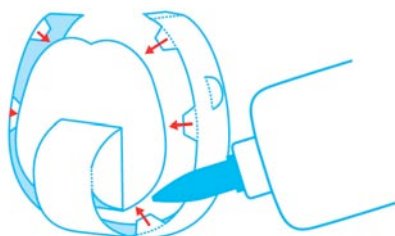
2. Usando a tesoura ou o estilete e a prancha de corte, recorte todas as peças seguindo as linhas sólidas. Faça cortes nos lugares indicados na face, braços e focinho.



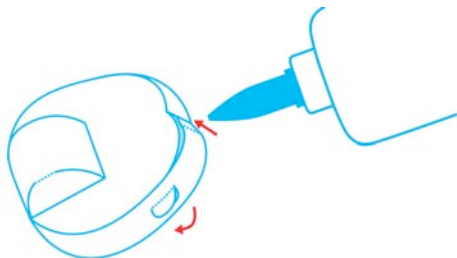
## MONTE O FOCINHO E A FACE



3. Dobre as abas A e B do focinho (1) para trás e insira-as nas fendas na face (2), conforme ilustrado. Insira o topo do focinho na fenda conforme ilustrado.

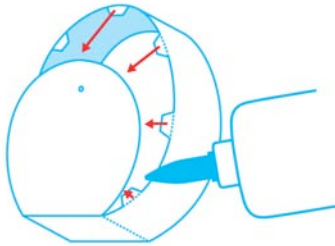


4. Levante as orelhas e dobre as pequenas abas para trás na tira. Começando no queixo e trabalhando de baixo para cima, cole as abas no lugar atrás da face.

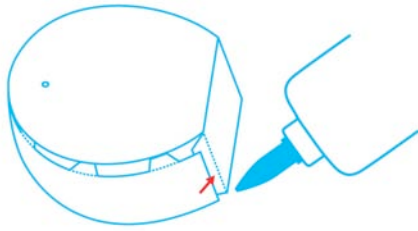


5. Coloque a aba superior sob a borda adjacente e cole no lugar.

## MONTE O CORPO

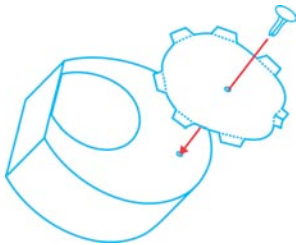


6. Dobre as abas do corpo (3) para dentro nas linhas pontilhadas. Curve a peça com as abas formando um círculo e cole as abas no lugar atrás da parte frontal do corpo.

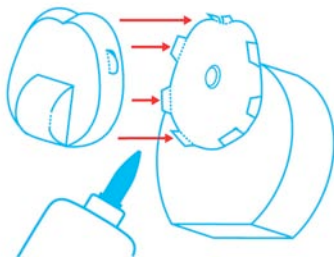


7. Coloque a aba inferior sob a borda adjacente e cole no lugar.

## MONTE A CABEÇA

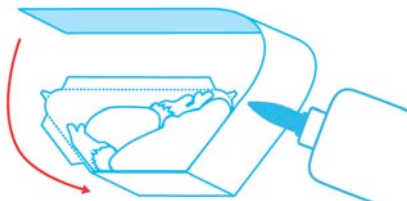


8. Insira um colchete (daqueles usados para prender plásticos em pastas) pelo lado não-impresso da parte posterior da cabeça (4), para que saia no lugar marcado no lado impresso. Em seguida, insira o colchete pela marca indicada no corpo e abra as lingüetas, prendendo a cabeça ao corpo.

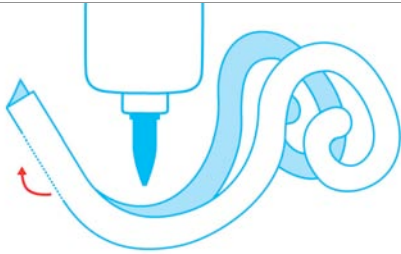

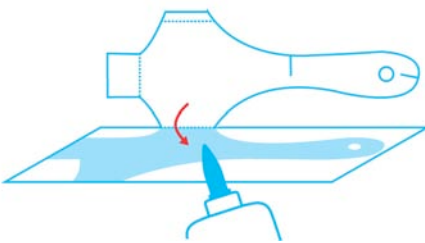
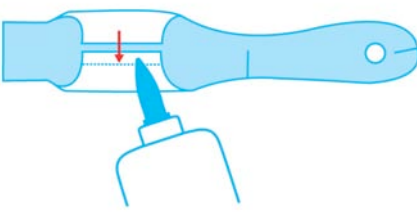
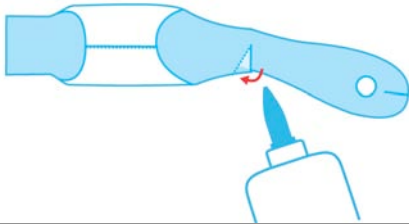
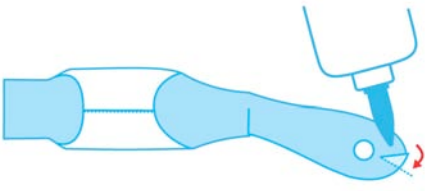


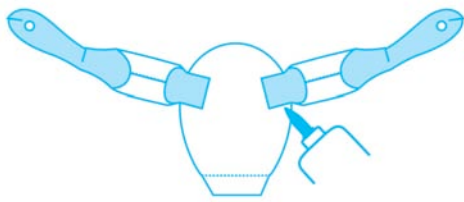
9. Passe cola nas abas restantes da parte posterior da cabeça. Prenda a face à parte posterior da cabeça, posicionando-a cuidadosamente sobre cada aba, conforme ilustrado.

## MONTE AS PERNAS E A CAUDA



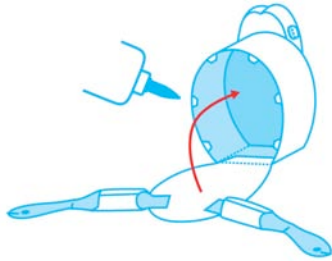
10. Na peça das pernas (5), dobre todas as abas para dentro nas linhas pontilhadas. Curve a tira formando um círculo e cole-a em todas as abas na lateral com a impressão das pernas, deixando o outro lado aberto

	<p>11. Dobre a cauda (6) ao meio e cole.</p>
	<p>12. Insira a extremidade da cauda pela fenda na parte posterior das pernas e cole no lugar. Em seguida, cole as abas para fechar as pernas.</p>
<p><b>MONTE OS BRAÇOS</b></p>	
	<p>13. Dobre cada braço (7) ao meio de encontro ao seu retângulo e cole-o. Corte nas linhas sólidas do contorno do braço.</p>
	<p>14. Faça um furo em cada mão no lugar indicado. Em seguida, curve as abas do braço e cole no lugar indicado.</p>
	<p>15. Puxe o corte na mão até encontrar com a linha pontilhada e cole no lugar.</p>
	<p>16. Puxe o corte no braço até encontrar com a linha pontilhada e cole no lugar.</p>

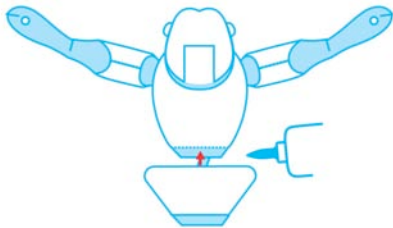


17. Cole as abas do braço na parte interna da peça das costas.

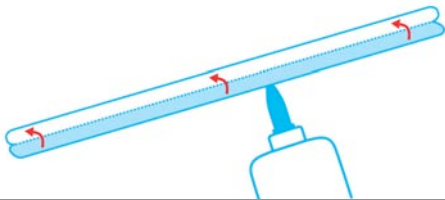
## MONTE AS COSTAS



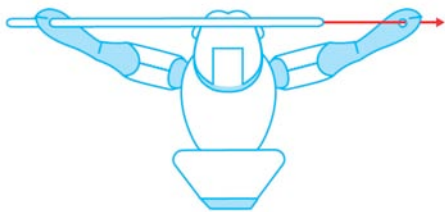
18. Passe cola na aba da parte posterior da peça das costas (8). Em seguida, feche e cole às pequenas abas ao longo do corpo.



19. Cole o corpo às pernas conforme ilustrado.



20. Dobre o bastão (9) ao meio e cole.



21. Passe o bastão pelos buracos em cada mão. Pronto!