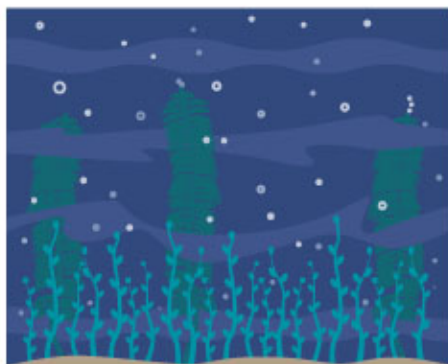


Instruções para o Diorama do oceano



1. Comece com uma caixa com aproximadamente 25 cm de comprimento e 20 cm de largura.
2. Com a caixa em pé em um dos lados do comprimento, meça a parte posterior para determinar o tamanho do cenário de fundo.
3. Imprima o cenário de fundo duas vezes para que a segunda cópia possa ser usada para fazer os cenários laterais. Recorte o meio de uma das cenas para fazer um cenário para o lado esquerdo e um cenário para o lado direito da caixa.
4. Meça a base da caixa e recorte o pedaço de terra de acordo.
5. Recorte as peças para prender à base ou pendurar a partir da parte superior da caixa. Dobre as guias para trás e prenda na base utilizando cola ou fita dupla-face. Pendure as outras peças a partir da parte superior da caixa usando linha azul.



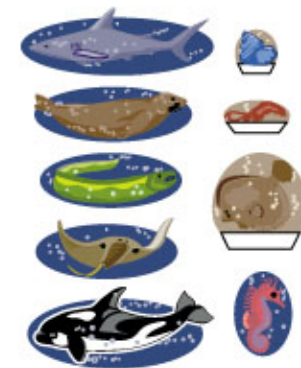
Cenário de fundo



Cenários laterais

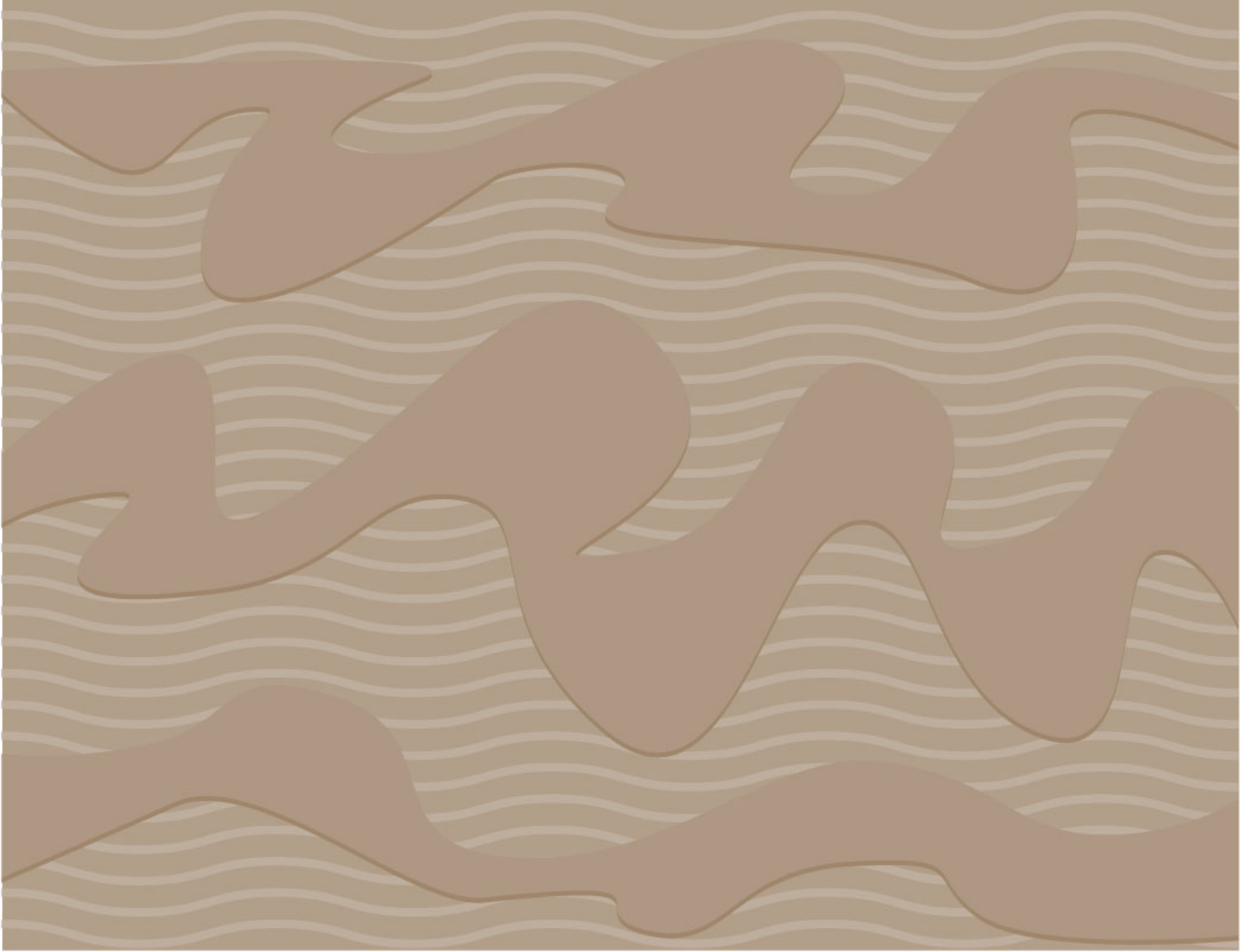


Terra

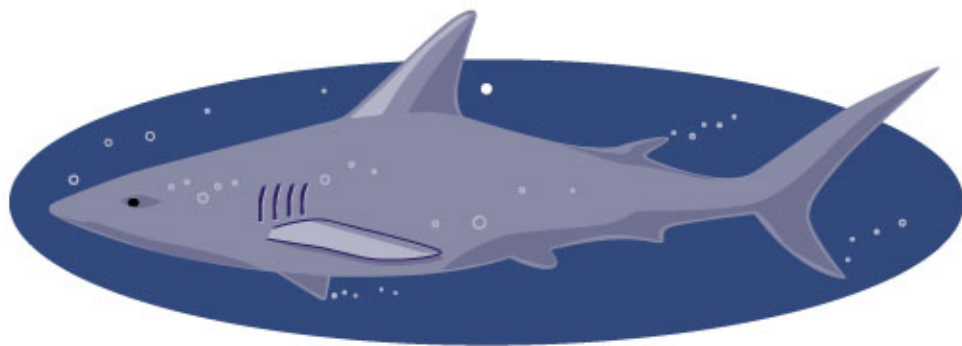


Peças





Recorte cada uma das peças, dobre para trás a guia e cole ou prenda com fita na base.



Recorte o formato e fure na parte superior. Pendure com linha a partir da parte superior da

