

# Embraco supera desafios

## em parceria com a Compaq

### *Empresa adota plataforma ProLiant para todas as aplicações SAP*

*“A postura da Compaq não foi apenas comercial. Ela entrou no projeto como uma parceira efetiva da Embraco, compartilhando os riscos da migração e garantindo estabilidade e nível de serviço. Essa atitude foi fundamental para nos dar a segurança de que tudo correria bem”*

Nivaldo Simas,  
Diretor de Tecnologia da Informação da Embraco

Uma companhia global, com cerca de nove mil funcionários e capacidade de produção de mais de 23 milhões de compressores por ano, a Embraco precisa contar com um ambiente de tecnologia seguro, estável e que dê suporte ininterrupto às suas atividades críticas, como manufatura e planejamento de demanda. Grande usuária SAP, no ano passado a Embraco decidiu migrar todas as aplicações dos sistemas R/3 e APO (*Advanced Planner and Optimizer*) para servidores Compaq ProLiant com Windows NT – até então elas eram executadas em plataforma RISC de outro fornecedor.

“Foi uma decisão estratégica para a Embraco. Estávamos satisfeitos com o ambiente anterior, mas precisávamos de uma plataforma que nos permitisse expandir a solução com a melhor relação custo/benefício”, afirma Nivaldo Simas, Diretor de Tecnologia da

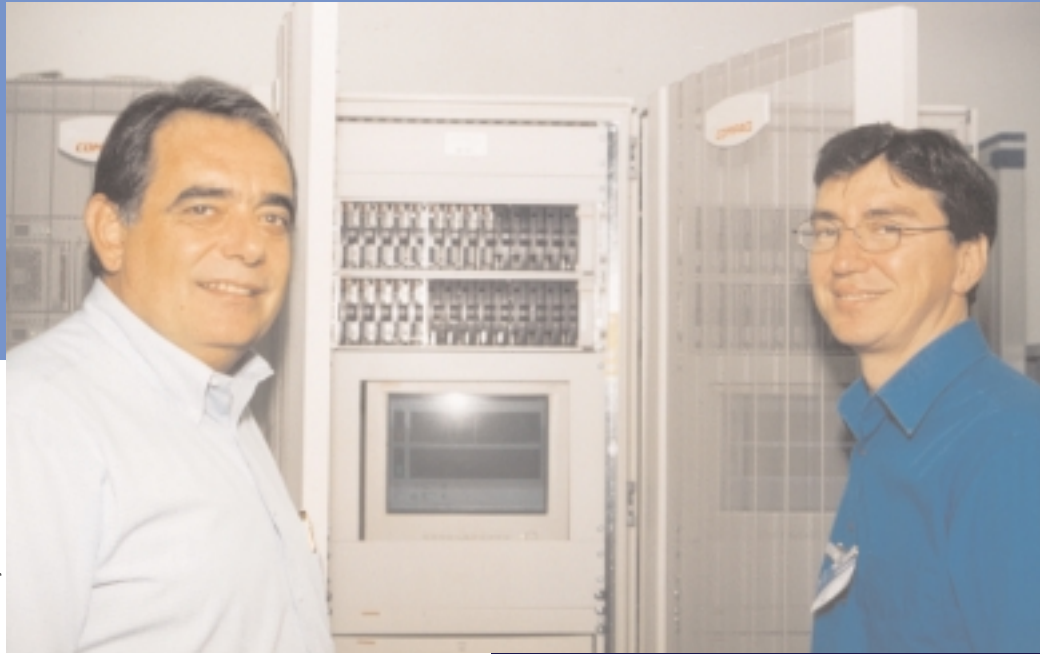
Informação da Embraco, responsável por esse setor também nas fábricas e escritórios que a empresa mantém no exterior.

Feita a escolha, a Embraco queria ter certeza de que não haveria problemas na migração, bastante delicada devido ao porte do ambiente e à complexidade das aplicações. Segundo Simas – há quase 30 anos no setor de TI e desde 1990 na Embraco – a Compaq teve um papel de destaque nesse processo.

Hoje, a Compaq é a principal fornecedora de TI da área corporativa da Embraco, oferecendo consultoria, soluções e serviços de suporte. Servidores ProLiant 8500 e ProLiant 6400 são a base para o sistema SAP R/3 4.6c, que atende a 712 usuários da planta Brasil, nas áreas de finanças, manufatura, produção e materiais, recursos humanos, vendas e marketing, controle de qualidade e planejamento de demanda.



Ebner Gonçalves



Nivaldo Simas, Diretor de Tecnologia da Informação (esquerda) e Raul Moreira, Gestor Corporativo de Infra-estrutura de TI

“Antes do projeto SAP, já usávamos máquinas ProLiant como servidores Web e também para aplicações de correio eletrônico, *firewall* e automação de escritórios. Sempre fomos muito bem atendidos pela Compaq e pela revenda Teletex, que atua em Joinville, e esse foi um dos fatores que nos levou a apostar em uma nova parceria em TI”, diz Raul Moreira, Gestor Corporativo de Infra-estrutura de Tecnologia da Informação da Embraco.

Simas completa: “a Compaq vem realizando um trabalho da mais alta qualidade, muitas vezes superando nossas expectativas. Os servidores ProLiant mostraram que são capazes de atingir níveis de desempenho excelentes”. Atualmente, no Brasil, oito em cada 10 empresas usuárias SAP que optam por plataforma padrão da indústria escolhem a Compaq como parceira.

### *Investindo na padronização*

Na Embraco, as decisões na área de TI são tomadas de forma corporativa e global, ou seja, o que acontece no Brasil é replicado em outros países. Isso significa diminuir a complexidade do ambiente, facilitar o suporte e a assistência entre as unidades e, em consequência, reduzir custos operacionais. Atualmente, além da Embraco Brasil, a fábrica da Eslováquia já utiliza plataforma Compaq com SAP. O próximo passo é a implementação da solução na Itália e, futuramente, na China e nos Estados Unidos.

A padronização dos ambientes vale não apenas para as soluções de gestão empresarial, mas para todos os futuros investimentos da Embraco. A empresa também escolheu as soluções Compaq, Microsoft e SAP para crescer nas áreas de *storage*, *business warehouse*, *knowledge management* e *e-Business*.

### *Liderança global*

Fabricante de compressores herméticos para refrigeração, a Embraco responde por 25% do mercado mundial nesse segmento, tendo faturado no ano passado mais de R\$ 1,2 bilhão. Foi fundada em 1971 em Joinville, região norte de Santa Catarina, e hoje, além do Brasil, possui unidades de manufatura na Itália, Eslováquia e China, bem como escritórios nos Estados Unidos e em Cingapura.

A Embraco Brasil, sede do *headquarter*, possui cinco mil funcionários e produz 50% da capacidade total da empresa. Cerca de 70% de sua produção é exportada, principalmente para as Américas do Sul e do Norte.