

T61 Setup Poster

P/N 42X4078

3/2/2007

Size : 11x14 inches

Color : 2 color job = ■ Process Black (This plate must be printed in PMS Process Black C)

■ Process Magenta (This plate must be printed in PMS 032cvc)

Font : IBM Fonts and Helvetica Neue Family

Material : 100 gsm gloss art paper (Use 100% recycled paper in only Japan.)

Blue line shows die-cut. DO NOT PRINT.

Please change the barcode No.

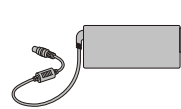
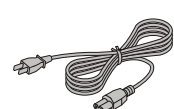
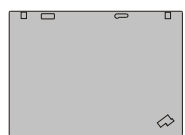
Please change the country name if the poster is printed in other than China.

ThinkPad®



Raspakujte

- ThinkPad® računar
- Baterija
- Kabl za napajanje
- Ispravljač



- 2 TrackPoint® kapice
- Uputstva



- Instrukcije za podešavanje (ovaj letak)
- Uputstvo za bezbednost i garanciju
- Uputstvo za servis i rešavanje problema
- Ostali dodaci ili leci

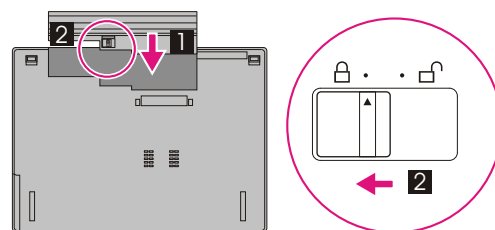
Na poledini ćete pronaći napomenu o diskovima za oporavak i o delovima koji nisu navedeni, fale ili su oštećeni.

Osnovne instrukcije za podešavanje

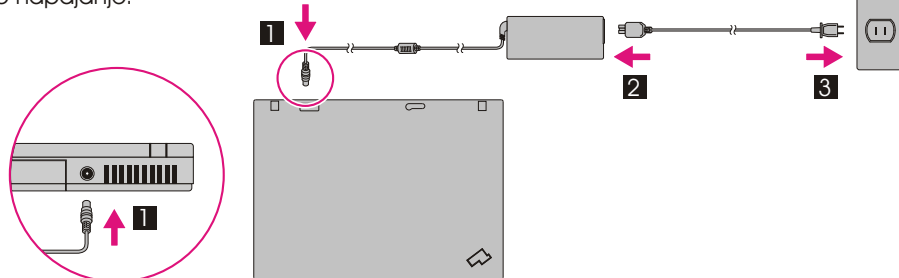


Pre korišćenja računara pročitajte sigurnosne napomene i važne savete koji se nalaze u isporučenim uputstvima.

- 1 Instalirajte bateriju: Baterija je spremna za upotrebu.



- 2 Povežite napajanje:



- 3 Uključite napajanje:



- 4 "Pokaži i klikni" pomoću UltraNav® sistema višestrukog pokazivanja: Pritisnite TrackPoint kapicu ili pomerajte prst po dodirnoj tabli u pravcu u kojem želite da pomerite pokazivač. Levo i desno dugme ispod tastera za razmak imaju istu funkciju kao dugmad na mišu. Neki modeli mogu da imaju samo TrackPoint.

- 5 Konfigurirajte operativni sistem prateći instrukcije na ekranu: Ovaj radni proces traje nekoliko minuta.

- 6 Za detaljne informacije pritisnite ThinkVantage® dugme:

ThinkVantage



ThinkVantage Design

- 1 Antena za UltraConnect™ bežični LAN (glavna i sporedna)

- 1a Antena za UltraConnect bežični LAN (treća)*
*Samo određeni modeli.

- 2 ThinkLight® lampica tastature

- 3 Jednostruka brava

- 4 Antena UltraConnect za bežični WAN*

*Samo određeni modeli.

- 5 Dugmad za jačinu i isključivanje zvuka



- 6 Dugme za uključivanje



- 7 ThinkVantage dugme



- 8 Veb čitač nazad i napred



- 9 Čitač otiska prsta*
*Samo određeni modeli.

- 10 TrackPoint centralno dugme

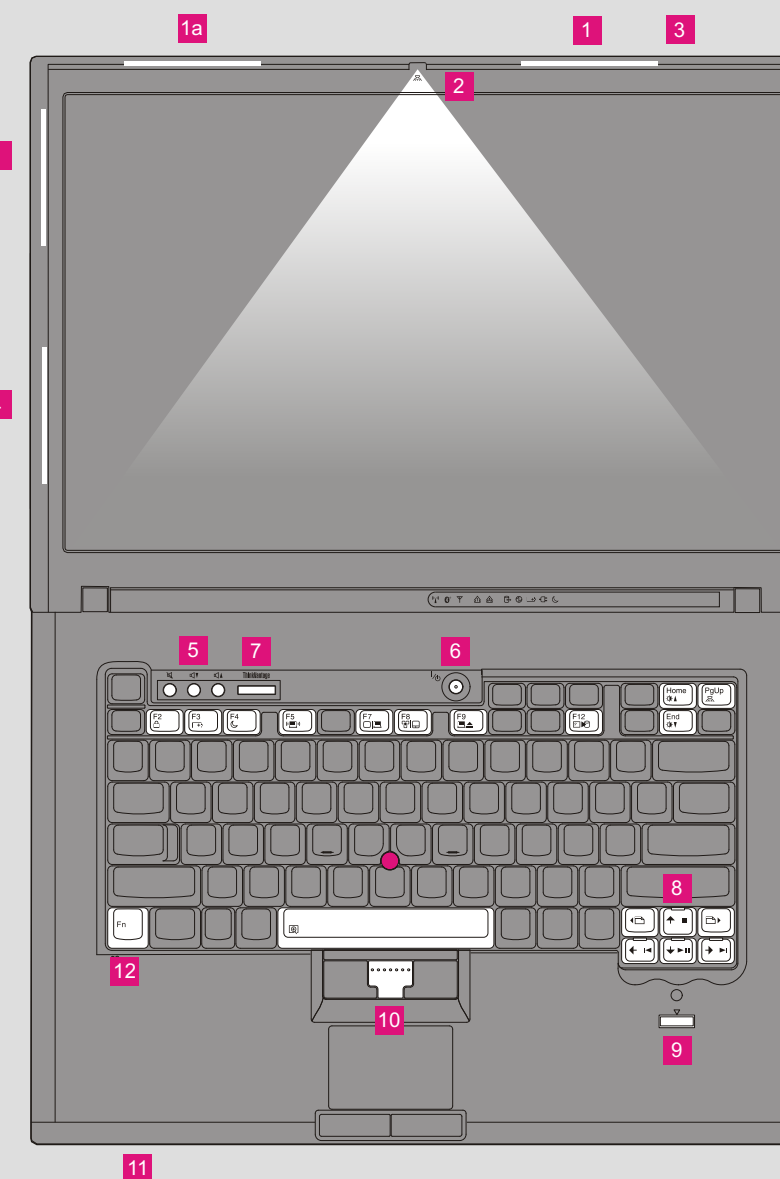
- 11 Prekidač bežičnog radija



- 12 Fn taster

Koristite u kombinaciji sa ostalim tasterima da pokrenete specijalne ThinkPad funkcije.

	Zaključavanje računara		Hibernacija	
	Rukovanje baterijom i napajanjem		ThinkLight uključivanje/isključivanje	
		Stanje pripravnosti		Multimedijalne kontrole
		Rukovanje bežičnim vezama		Promena jačine svetlosti ekrana
		Promena postavki monitora		Povećanje sadržaja na ekranu
		Promena postavki ulaznih uređaja		
		Rukovanje spoljnim uređajima		



P/N: 42X4078

T61 Setup Poster

P/N 42X4078

3/2/2007

Size : 11x14 inches

Color : 2 color job = ■ Process Black (This plate must be printed in PMS Process Black C)

■ Process Magenta (This plate must be printed in PMS 032cvc)

Font : IBM Fonts and Helvetica Neue Family

Material : 100 gsm gloss art paper (Use 100% recycled paper in only Japan.)

Blue line shows die-cut. DO NOT PRINT.

Please change the barcode No.

Please change the country name if the poster is printed in other than China.

ThinkVantage Technologies

Za više informacija o ThinkVantage tehnologijama i elementima, pritiskom na ThinkVantage dugme otvorite ThinkVantage Centar produktivnosti.



Centar produktivnosti

Centar produktivnosti je izvor informacija i alata koji pomažu postavljanje, razumevanje, održavanje i nadogradnju ThinkPad računara.



Access Connections™

Access Connections omogućuje jednostavan prelaz između žičanog i bežičnog okruženja a istovremeno automatski rukuje sigurnosnim postavkama, štampačima, početnim stranicama i drugim postavkama koje su zavisne od lokacije.



Sigurnosna rešenja za klijente (određeni modeli)

Jedinstvena kombinacija hardvera i softvera pomaže boljem čuvanju podataka, i vitalnih sigurnosnih informacija poput lozinke, ključeva enkripcije i elektronskih potpisa, a istovremeno štiti protiv neovlašćenog pristupa podacima.



Rescue and Recovery™

Rescue and Recovery uključuje set alata za oporavak koji pomažu brzu dijagnozu, dobijanje pomoći i oporavak od pada sistema čak i u slučaju kada glavni operativni sistem ne može da se pokrene, ili ne možete da dobijete tim za podršku.



System Migration Assistant™

System Migration Assistant brzo i tačnom migracijom podataka pomaže postavljanje novog računara u stanje operativne spremnosti.



Ažuriranje sistema

Ažuriranje sistema preuzima novi Lenovo softver, upravljačke programe i BIOS raspoloživ za ThinkPad računar.

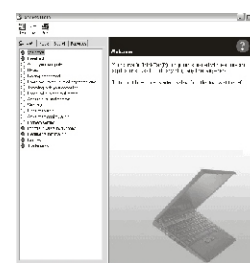
Za više detalja pritisnite dugme ThinkVantage:

ThinkVantage



Korišćenje Pristupa ka pomoći (onlajn uputstva) i isporučenih uputstava

Da pronađete detaljne informacije o ThinkPad računaru, pokrenite Pristup ka pomoći, pogledajte Uputstvo za bezbednost i garanciju ili Uputstvo za servis i rešavanje problema.

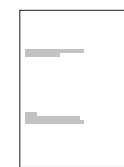


Pristup ka pomoći

Pristup ka pomoći je opsežno onlajn uputstvo koje pruža odgovore na većinu pitanja o računaru, pomaže u konfiguraciji prethodno instaliranih funkcija i alata, ili u rešavanju problema.

Da otvorite Pristup ka pomoći, uradite jednu od sledećih stvari:

- Pritisnite ThinkVantage dugme. U meniju Brze veze u ThinkVantage Centru produktivnosti, kliknite na "Pristup ka onlajn pomoći."
- Kliknite Start, pomerite pokazivač na Svi programi, a zatim na ThinkVantage. Kliknite na Pristup ka pomoći.



Uputstvo za bezbednost i garanciju

- Važne sigurnosne informacije
- Radno okruženje i druge važne napomene
- Informacije o garanciji



Uputstvo za servis i rešavanje problema

- Uvod u druge izvore informacija
- Važni saveti za održavanje računara
- Dijagnostika i rešavanje problema
- Opcije oporavka
- Pomoć i servis
- Garancijske informacije za računar

* Dodatne napomene o otvaranju paketa:

- 1) Neki modeli mogu imati elemente koji nisu navedeni.
- 2) Ako bilo koji element nedostaje ili je oštećen, obratite se preprodavcu na mestu kupovine.
- 3) Isporučeni hard disk sadrži sav softver potreban za oporavak na fabrički instalirane programe i aplikacije, što uklanja potrebu za diskovima za oporavak. Za više informacija, pogledajte "Opcije oporavka" u Uputstvu za servis i rešavanje problema.

© Copyright Lenovo 2007.
Sva prava zadržana.

Sledeće su zaštitni žigovi kompanije Lenovo u Sjedinjenim Američkim Državama, drugim državama, ili u oba:

Lenovo
Access Connections
ThinkPad
TrackPoint
ThinkVantage
ThinkLight
UltraConnect
UltraNav
Rescue and Recovery
System Migration Assistant

Printed in China

