

# X61 Tablet models Setup Poster

P/N 42X3475

04/09/2007

Size : 11x14 inches

Color : 2 color job = ■ Process Black (This plate must be printed in PMS Process Black C)

■ Process Magenta (This plate must be printed in PMS 032cvc)

Font : IBM Fonts and Helvetica Neue Family

Material : 100 gsm gloss art paper (Use 100% recycled paper in only Japan. )

Blue line shows die-cut. DO NOT PRINT.

Please change the barcode No.

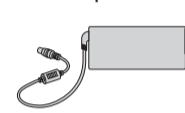
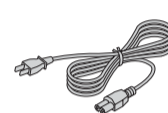
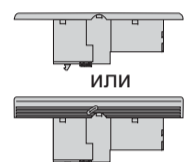
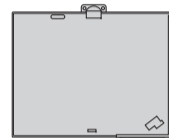
Please change the country name if the poster is printed in other than China.

## ThinkPad®



### Разопаковане

- ThinkPad® компютър
- Батериен модул
- Захранващ кабел
- Адаптер за променлив ток



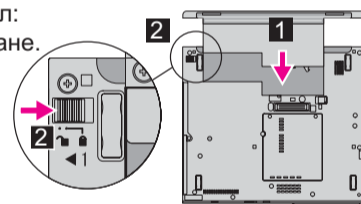
- 2 TrackPoint® капачета
  - Tablet Digitizer Pen
  - Ръководства
- Инструкции за настройка (този лист)  
 - Ръководство за сервис и отстраняване на проблеми  
 - Ръководство за безопасност и гаранция  
 - Други приложения или листовки

Вижте гърба за бележки относно неизброени, липсващи или повредени артикули, и диск за възстановяване.

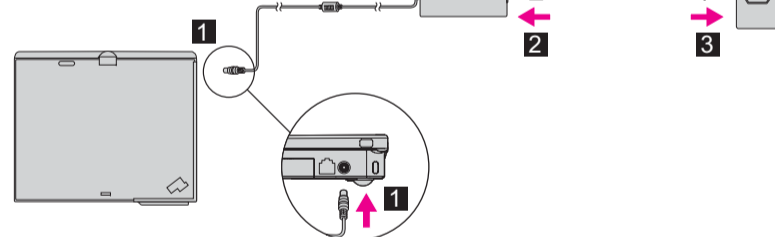
### Начални инструкции за настройка

Прочетете забележките за безопасност и важните съвети в приложените ръководства, преди да използвате своя компютър.

- 1 Инсталиране на батериен модул:  
Батерията ви е готова за ползване.



- 2 Свържете с кабела:



- 3 Включете захранването:



- 4 Посочете и щракнете с TrackPoint Multi-pointing навигационната система:  
Натиснете TrackPoint капачката в посоката, в която искате да преместите показалеца. Левият и десният бутони под клавиша за интервал служат като бутони на мишка.

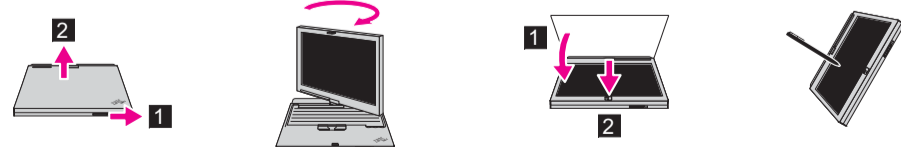
- 5 Конфигуриране на операционната система чрез следване на инструкциите на екрана:  
Този процес отнема няколко минути.

- 6 За по-подробна информация, натиснете бутона ThinkVantage®.

ThinkVantage

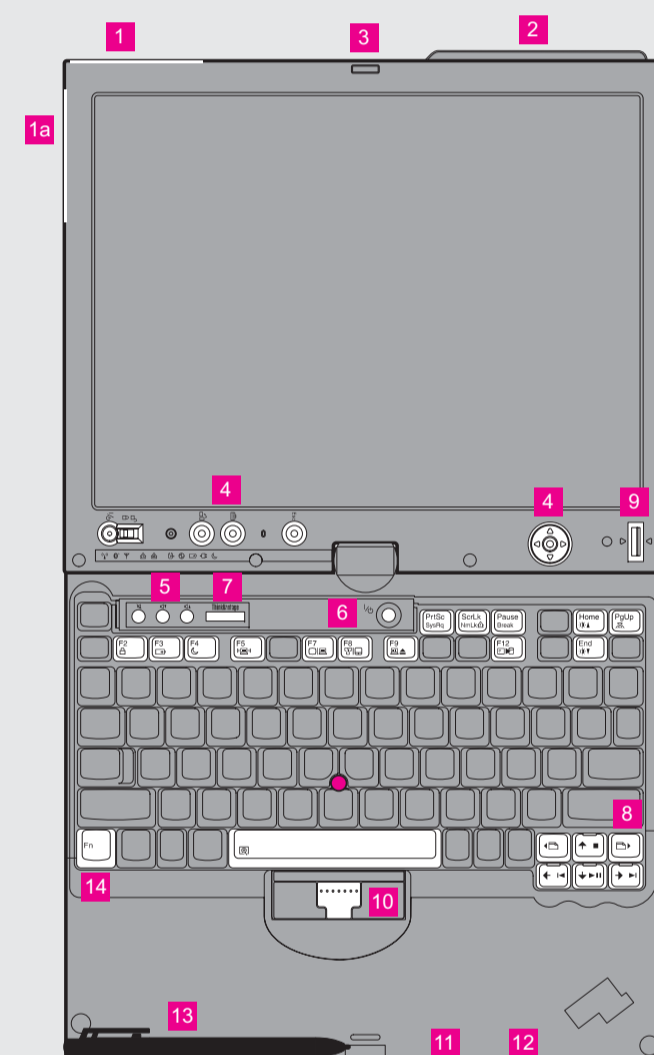
- 7 Преминете на таблет

Плъзнете лоста за освобождаване и отворете дисплея.      Завъртете дисплея на 180 градуса срещу часовниковата стрелка.      Затворете дисплея и натиснете лоста надолу.



## ThinkVantage® Design

- 1 UltraConnect™ безжични LAN антени (главна и спомагателни)
- 1a UltraConnect wireless LAN antenna (third)\*  
\*Само на определени модели.
- 2 UltraConnect безжична WAN антена\*  
\*Само на определени модели.
- 3 Едноръчно лостче
- 4 Бутони на таблет
- 5 Бутони за сила на звука и заглушаване
- 6 Бутон на захранване
- 7 ThinkVantage бутон
- 8 Напред и назад за Web браузър
- 9 Четец на пръстови отпечатачи\*  
\*Само на определени модели.
- 10 TrackPoint централен бутон
- 11 Превключвател за безжично радио
- 12 Освобождаване на едноръчно лостче
- 13 Tablet Digitizer Pen
- 14 Fn клавиш  
Използва се в комбинация с други клавиши за достъпване на специални ThinkPad функции.



- |    |   |      |                                    |
|----|---|------|------------------------------------|
| F2 | Заклучва компютъра ви                       | F9   | Управление на външни устройства    |
| F3 | Управление на батерия и захранване          | F12  | Влизане в хибернация               |
| F4 | Влизане в сън (готовност)                   | Fn + | Мултимедийни органи за управление  |
| F5 | Управление на безжични свързвания           | Home | Променя яркостта на дисплея        |
| F7 | Промяна на настройки на дисплей             | End  | Увеличаване съдържанието на екрана |
| F8 | Промяна на настройките на входни устройства |      |                                    |

P/N: 42X3475

# X61 Tablet models Setup Poster

P/N 42X3475

04/09/2007

Size : 11x14 inches

Color : 2 color job = ■ Process Black (This plate must be printed in PMS Process Black C)

■ Process Magenta (This plate must be printed in PMS 032cvc)

Font : IBM Fonts and Helvetica Neue Family

Material : 100 gsm gloss art paper (Use 100% recycled paper in only Japan. )

Blue line shows die-cut. DO NOT PRINT.

Please change the barcode No.

Please change the country name if the poster is printed in other than China.

## ThinkVantage Technologies

За да научите повече за ThinkVantage технологиите и други, отворете ThinkVantage Productivity Center чрез натискане на бутона ThinkVantage.



### Productivity Center

Productivity Center ви насочва към източник на информация и средства, които да ви помогнат да настроите, разбирате, поддържате, и подобрявате своя ThinkPad компютър.



### Access Connections™

Access Connections ви позволява прозрачно да превключвате между кабелна и безжична среди, като автоматично управлява настройките за защита, принтери, начална страница, и други специфични за разположението настройки.



### Client Security Solution (само на определени модели)

Тази уникална комбинация от софтуер и хардуер помага в предпазването на данните ви, включително жизненоважна за защитата информация като пароли, ключове за кодиране и електронни подписи, което не позволява неотризиран достъп до данни.



### Rescue and Recovery™

Rescue and Recovery включва набор средства за възстановяване, които да ви помогнат бързо да диагностицирате, да получите помощ и да възстановите от сринове, дори ако не можете да заредите операционната система и да се свържете с нашия екип по поддръжката.



### System Migration Assistant™

System Migration Assistant ви помага да се върнете бързо към работата си, като мигрира бързо и точно вашите данни и настройки на новия ви компютър.



### System Update

System Update изтегля нови Lenovo софтуери, драйвери и BIOS, достъпни за вашия ThinkPad компютър.

ThinkVantage

За да научите повече, натиснете бутона ThinkVantage:



## Използване на Access Help (онлайн наръчник) и включените наръчници

За да намерите подробна информация за вашия ThinkPad компютър, отворете Access Help, или вижте Ръководство за безопасност и гаранция или Ръководство за сервис и отстраняване на проблеми.

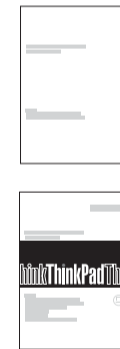


### Access Help

Access Help е изчерпателно онлайн ръководство, което осигурява отговори на повечето от въпросите ви относно вашия компютър, помага ви да конфигурирате предварително инсталираните средства и характеристики, или разрешава проблеми.

За да отворите Access Help, направете едно от следните:

- Натиснете бутона ThinkVantage. Под Quick Links в ThinkVantage Productivity Center, щракнете на "Access on-system help."
- Щракнете на Start, преместете показалеца на All Programs; после на ThinkVantage. Щракнете на Access Help.



### Ръководство за безопасност и гаранция

- Важна информация за безопасност
- Работно обкръжение и други важни забележки
- Гаранционна информация

### Ръководство за обслужване и отстраняване на проблеми

- Въведение в други полезни източници на информация
- Важни съвети за грижа за компютъра ви
- Диагностики и отстраняване на проблеми
- Опции за възстановяване
- Помощ и сервис
- Гаранционна информация за вашия компютър

\* Допълнителни забележки за разопаковане:

- 1) Възможно е някои модели да съдържат неизброени артикули.
- 2) Ако нещо липсва или е повредено, съобщете на мястото на покупката.
- 3) Всичко за възстановяване на фабрично инсталираните файлове и приложения е на твърдия ви диск, премахвайки нуждата от диск за възстановяване. За повече информация, вижте "Опции за възстановяване" в Ръководството за обслужване и отстраняване на проблеми.

© Copyright Lenovo 2007.  
Всички права запазени.

Следните термини са търговски марки на Lenovo в САЩ, в други страни, или и двете:

Lenovo  
Access Connections  
ThinkPad  
TrackPoint  
ThinkVantage  
UltraConnect  
Rescue and Recovery  
System Migration Assistant

Printed in China

For Barcode Position Only