

X61 models Setup Poster

P/N 42X3402

03/16/2007

Size : 11x14 inches

Color : 2 color job = ■ Process Black (This plate must be printed in PMS Process Black C)

■ Process Magenta (This plate must be printed in PMS 032cvc)

Font : IBM Fonts and Helvetica Neue Family

Material : 100 gsm gloss art paper (Use 100% recycled paper in only Japan.)

Blue line shows die-cut. DO NOT PRINT.

Please change the barcode No.

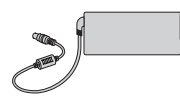
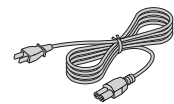
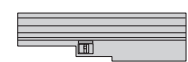
Please change the country name if the poster is printed in other than China.

ThinkPad®



Packa upp

- ThinkPad®-dator
- Batteri
- Nätsladd
- Nätagadapter



- 2 TrackPoint®-toppar



- Handböcker



- Installationsanvisningar (det här bladet)
- Handboken Service och felsökning
- Andra tillägg eller informationsblad

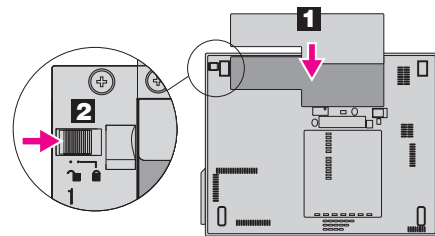
På motsatt sida finns information om ej förtecknade, saknade eller skadade objekt och om återställningsdiska.

Installationsanvisningar

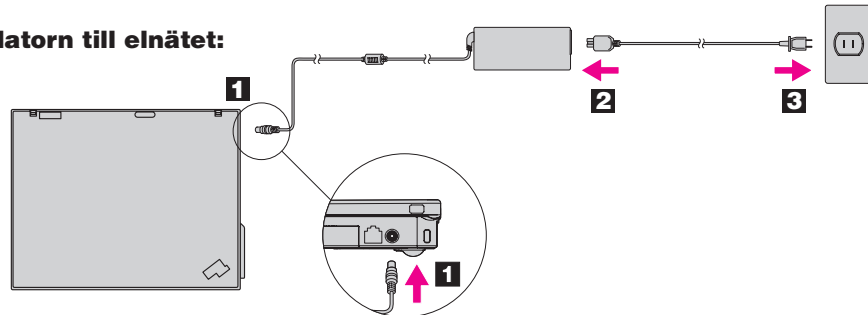


Läs säkerhetsanvisningar och viktiga tips i de medföljande handböckerna innan du börjar använda datorn.

- 1 Installera batteriet:**
Batteriet är klart att användas.



- 2 Anslut datorn till elnätet:**



- 3 Slå på strömmen:**



- 4 Peka och klicka med TrackPoint-systemet:**

Tryck på TrackPoint-pinnen i den riktning du vill flytta pekaren. Den vänstra och högra knappen nedanför mellanslagstangenten fungerar som musknappar.

- 5 Konfigurera operativsystemet enligt anvisningarna på skärmen:**
Den här processen tar flera minuter.

- 6 Tryck på ThinkVantage®-knappen om du vill veta mer:**



ThinkVantage® Design

- 1 UltraConnect™-antennerna för trådlöst LAN (huvud- och extraantenn)**

- 1a UltraConnect-antenn för trådlöst LAN (tredje)***
*Endast vissa modeller.

- 2 ThinkLight®-tangentsbordsbelysning**

- 3 Spärr (öppnas med en hand)**

- 4 UltraConnect-antenn för trådlöst WAN***
*Endast vissa modeller.

- 5 Volym av, ner och upp**



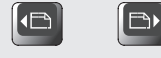
- 6 Strömbrytare**



- 7 ThinkVantage-knapp**



- 8 Bläddra i webbläsaren**



- 9 Fingeravtrycks läsare***
*Endast vissa modeller.

- 10 TrackPoints mittknapp**

- 11 Strömbrytare för radiofunktioner**



- 12 Fn-tangent**

Används i kombination med andra tangenter för att nå särskilda ThinkPad-funktioner.



Låsa datorn



Gå över i viloläge



Hantera batteri och ström



ThinkLight på/av



Gå över till vänteläge



Styra multimedia



Hantera trådlösa anslutningar



Ändra bildskärmsinställningar



Ändra bildskärmsinställningar



Ändra bildskärms ljusstyrka



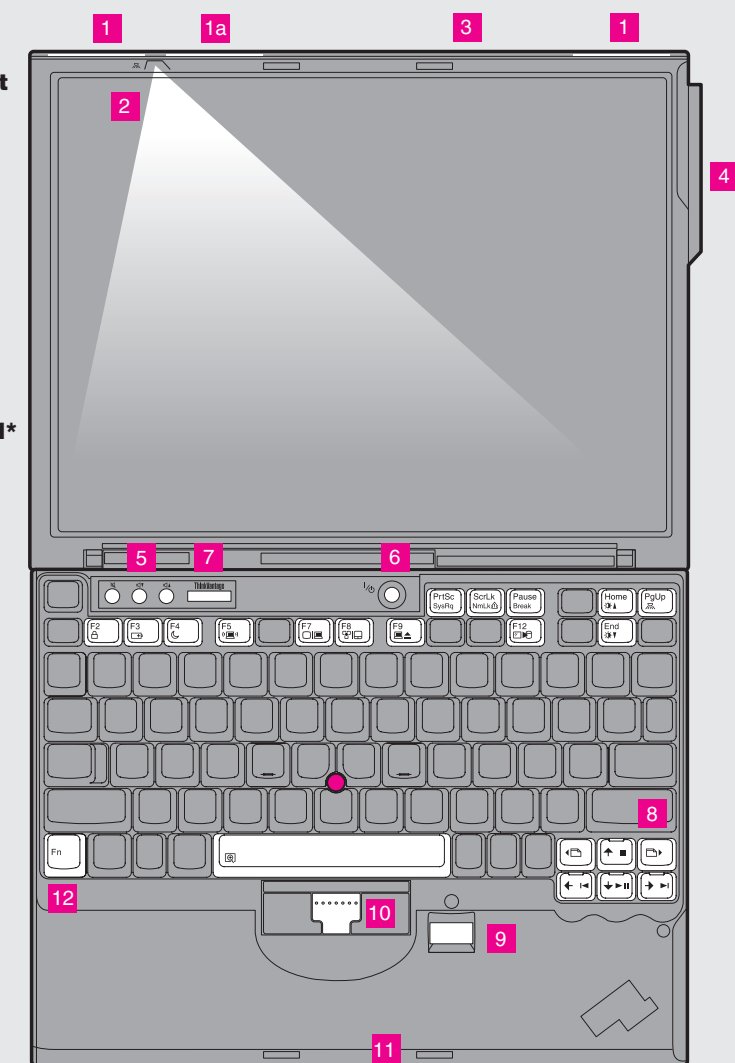
Ändra inställningar för inmatningsenhet



Förstora innehållet på skärmen



Hantera externa enheter



X61 models Setup Poster

P/N 42X3402

03/16/2007

Size : 11x14 inches

Color : 2 color job = ■ Process Black (This plate must be printed in PMS Process Black C)

■ Process Magenta (This plate must be printed in PMS 032cvc)

Font : IBM Fonts and Helvetica Neue Family

Material : 100 gsm gloss art paper (Use 100% recycled paper in only Japan.)

Blue line shows die-cut. DO NOT PRINT.

Please change the barcode No.

Please change the country name if the poster is printed in other than China.

ThinkVantage Technologies

Om du vill veta mer om ThinkVantage-tekniker och andra alternativ öppnar du ThinkVantage Productivity Center genom att trycka på ThinkVantage-knappen.



Productivity Center

Productivity Center vägleder dig genom information och verktyg som hjälper dig att konfigurera, förstå, underhålla och bygga ut din ThinkPad-dator.



Access Connections™

Access Connections hjälper dig att smidigt växla mellan fast och trådlös nätverksanslutning, tar automatiskt hand om dina säkerhetsinställningar och andra platsspecifika inställningar för t.ex. skrivare och startsida.



Client Security Solution (vissa modeller)

Den här unika kombinationen av maskin- och programvara hjälper dig att skydda dina data, inklusive viktig säkerhetsinformation som lösenord, krypteringsnycklar och elektroniska kreditiv, samtidigt som data skyddas mot obehörig åtkomst.



Rescue and Recovery™

Rescue and Recovery innehåller återställningsverktyg som hjälper dig att felsöka, få hjälp och snabbt återställa datorn från systemkrascher, även om det primära operativsystemet inte går att starta och du inte kan kontakta din supportgrupp.



System Migration Assistant™

System Migration Assistant hjälper dig att komma igång genom att snabbt och precist flytta över data och inställningar till din nya dator.



System Update

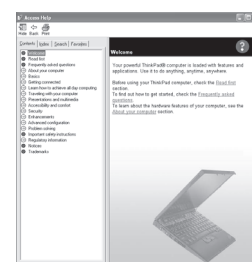
System Update hämtar ny Lenovoprogramvara, drivrutiner och BIOS till ThinkPad-datorn.

Tryck på ThinkVantage-knappen om du vill veta mer:



Använda Access - Hjälp (elektronisk handbok) och de medföljande tryckta handböckerna

Du får detaljerad information om ThinkPad-datorn i häftet Säkerhets- och garantiinformation, handboken Service och felsökning och genom att öppna Access - Hjälp.



Access - Hjälp

Access - Hjälp är en omfattande elektronisk handbok som ger svar på de flesta av dina frågor om datorn och som ger dig hjälp när du ska konfigurera förinstallerade funktioner och verktyg eller lösa problem.

Du startar Access - Hjälp på något av följande sätt:

- Tryck på ThinkVantage-knappen. Under Snabblänkar i ThinkVantage Productivity Center, klickar du på "Starta inbyggd hjälp".
- Klicka på Start, flytta pekaren till Alla program och sedan till ThinkVantage. Klicka på Access - Hjälp.



Säkerhets- och garantiinformation

- Viktig säkerhetsinformation
- Driftmiljö och andra viktiga upplysningar
- Information om garantin



Handboken Service och felsökning

- Presentation av andra informationskällor
- Viktiga tips om skötsel av datorn
- Testning och felsökning
- Återställningsalternativ
- Hjälp och service
- Garantiinformation för datorn

* Mer om uppackning:

- 1) Till vissa modeller kan det följa med fler delar som inte finns med i listan.
- 2) Om någon del saknas eller är skadad kontaktar du inköpsstället.
- 3) Allting som krävs för att återställa fabriksinstallerade filer och program finns på hårddisken, vilket gör att det inte behövs någon återställningsskiva. Mer information finns i "Återställningsalternativ" i handboken Service och felsökning.

© Copyright Lenovo 2007.
All rights reserved.

Följande är varumärken som tillhör Lenovo i USA och/eller andra länder:

Lenovo
Access Connections
ThinkPad
TrackPoint
ThinkVantage
ThinkLight
UltraConnect
Rescue and Recovery
System Migration Assistant

Printed in China

For Barcode Position Only