

Lenovo 3000 N200 14.1-inch Setup Poster

P/N 42W9756

8/3/2007

Size : 11x14 inches

Color : 2 color job = ■ Process Black (This plate must be printed in PMS Process Black C)

■ Process Magenta (This plate must be printed in PMS 1375C)

Font : IBM Fonts and Helvetica Neue Family

Material : 100 gsm gloss art paper (Use 100% recycled paper in only Japan.)

Blue line shows die-cut. DO NOT PRINT.

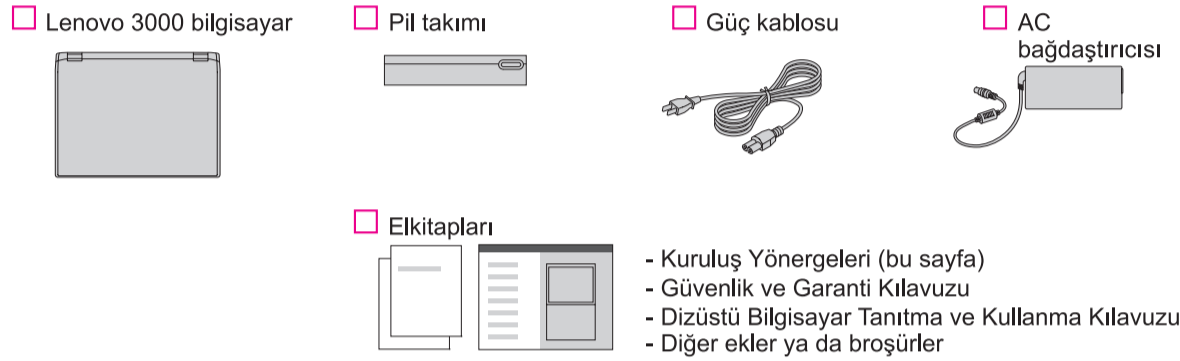
Please change the barcode No.

Please change the country name if the poster is printed in other than China.

Lenovo 3000

lenovo

Paketin içindekiler



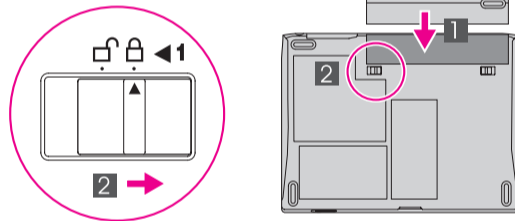
Listede yer almayan, eksik ya da hasarlı öğeler ve kurtarma CD'si için arka sayfaya bakın.

İlk Kuruluş Yönergeleri

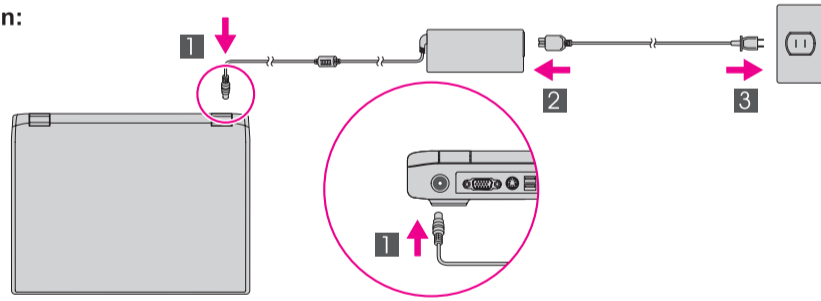


Bilgisayarınızı kullanmadan önce ürünle birlikte gönderilen elkitaplarındaki güvenlik notlarını ve önemli ipuçlarını okuyun.

- 1** Pil takımını yerleştirin:
Pilinizi kullanıma hazırlar.



- 2** Güce bağlayın:



- 3** Gücü açın:



- 4** Dokunmaya duyarlı tablet ile işaretleyin ve tıklatın:
İşaretçiyi hangi yöne taşımak istiyorsanız elinizi dokunmaya duyarlı tabletin üzerinde o yönde hareket ettirin. Dokunmaya duyarlı tablet ve klavyenin altındaki sol ve sağ düğmeler fare düğmeleri gibi çalışır.

- 5** Ekrandaki yönergeleri izleyerek işletim sistemini yapılandırın:
Bu işlem birkaç dakika sürer.

- 6** Daha ayrıntılı bilgi için Lenovo CareSM düğmesine basın:



- 1** Tümleşik kamera*
*Yalnızca belirli modellerde.

- 2** Kablosuz LAN antenleri
(ana ve yardımcı)

- 2c** Kablosuz LAN anteni (üçüncü)*
*Yalnızca belirli modellerde.

- 3** Tek el ile açılabilen mandal

- 4** Ses ve sessiz düğmeleri



- 5** Açma/kapama düğmesi



- 6** Lenovo Care düğmesi

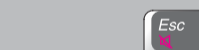


- 7** Kablosuz radyo düğmesi

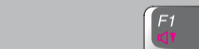


- 8** Parmak izi okuyucu*
*Yalnızca belirli modellerde.

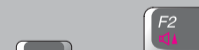
- 9** Fn tuşu
Belirli özelliklere erişmek için başka tuşlarla birlikte kullanın.



Sessiz



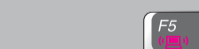
Ses Azaltma



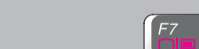
Ses Yükseltme



RAM askıda uyku kipine geçin



Kablosuz bağlantıları yönetin



Görüntü birimi şemasını seçin



Görüntü biriminin parlaklığını değiştirin



Görüntü biriminin parlaklığını değiştirin



Sabit disk askıda uyku kipine geçin



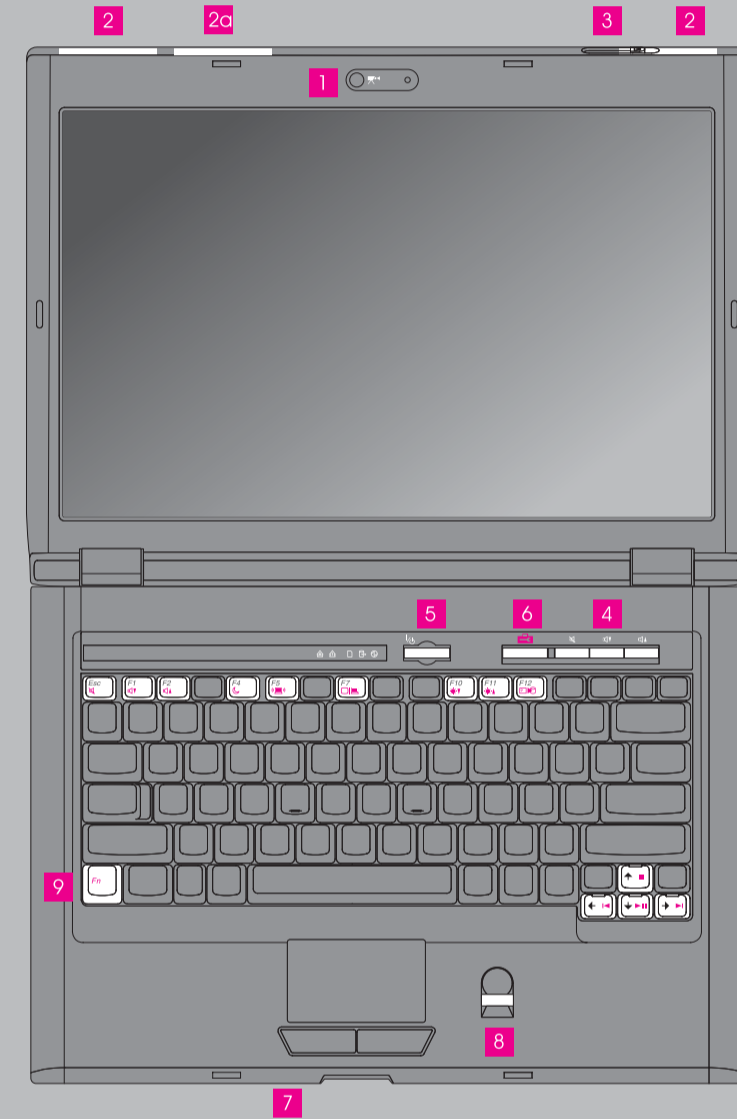
Home tuşu



End tuşu



Çoklu ortam denetimleri



Lenovo 3000 N200 14.1-inch Setup Poster

P/N 42W9756

8/3/2007

Size : 11x14 inches

Color : 2 color job = ■ Process Black (This plate must be printed in PMS Process Black C)

■ Process Magenta (This plate must be printed in PMS 1375C)

Font : IBM Fonts and Helvetica Neue Family

Material : 100 gsm gloss art paper (Use 100% recycled paper in only Japan.)

Blue line shows die-cut. DO NOT PRINT.

Please change the barcode No.

Please change the country name if the poster is printed in other than China.

Lenovo 3000

lenovo

Lenovo teknolojisi ve diğer konular hakkında bilgi edinmek için Lenovo Care düğmesine basarak Lenovo Care'ı açın.



Lenovo Care

Lenovo Care, sizi bilgisayarınızı kurmaya, anlamaya, bakımını yapmaya ve geliştirmeye yardımcı olacak bilgilerin ve araçların bulunduğu bir kaynağa yönlendirir.



Access Connections™

Access Connections, kablolu ve kablosuz ortamlar arasında kesintisiz bir biçimde geçiş yapmanızın yanı sıra güvenlik ayarlarını, yazıcıları, ana sayfayı ve diğer yere özgü ayarları otomatik olarak yönetmenize olanak tanır.



Presentation Director

Presentation Director, ofisinizden uzakta olsanız da, sunumlarınızı güvenle planlamanıza ve yapmanıza yardımcı olur.



Rescue and Recovery™

Rescue and Recovery, birincil işletim sistemi önyüklenmediğinde ve destek ekibine ulaşamadığınızda sistem çöküşlerini en kısa sürede tanımlamanıza, yardım almanıza ve kurtarma işlemlerini gerçekleştirmenize yardımcı olacak çeşitli kurtarma araçları içerir.



Message Center

Message Center, bilgisayarınıza önceden kurulmuş yardımcı yazılımlar hakkında sizi bilgilendirmek için iletileri görüntüler. Message Center, bilgisayarınızı güncel kılmak için yeni güncellemelere ilişkin iletiler sağlar.



Help Center

Help Center, kullanıcı kılavuzu, sistem araçları, hizmetler ve Internet üzerindeki Lenovo Web siteleri için arabirim gibi çalışır.

Ayrıntılı bilgi için, Lenovo Care düğmesine basın:



Ürünle birlikte gönderilen elkitaplarının ve Access Help'in (çevrimiçi elkitabı) kullanılması

Bilgisayarınıza ilişkin ayrıntılı bilgi almak için Güvenlik ve Garanti Kılavuzu ya da Dizüstü Bilgisayar Tanıtma ve Kullanma Kılavuzu adlı yayınlara bakın ya da Access Help'i açın.



Access Help

Access Help, bilgisayarınıza ilişkin sorularınızın çoğuna yanıt veren, önceden kurulmuş özellikleri ve araçları yapılandırmanıza ya da sorunları çözenize yardımcı olan kapsamlı bir çevrimiçi elkitabıdır.

Access Help olanağını açmak için aşağıdakilerden birini yapın:

-Lenovo Care düğmesine basın. Lenovo Care olanağında Quick Links altında "Access on-system help" seçeneğini tıklayın.

-Start düğmesini tıklayın, işaretçiyi önce All Programs seçeneğine, daha sonra Lenovo Care seçeneğine getirin. Access Help seçeneğini tıklayın.



Güvenlik ve Garanti Kılavuzu

-Önemli güvenlik bilgileri
-İşletim ortamı ve diğer önemli notlar
-Garanti bilgileri



Dizüstü Bilgisayar Tanıtma ve Kullanma Kılavuzu

-Diğer bilgi kaynaklarına giriş
-Bilgisayarınızın bakımına ilişkin önemli ipuçları
-Tanılama ve sorun giderme
-Kurtarma seçenekleri
-Yardım ve hizmet
-Bilgisayarınıza ilişkin garanti bilgileri

* Paket içeriğiyle ilgili ek notlar:

- 1) Bazı modellerde listede yer almayan öğeler yer alabilir.
- 2) Eksik ya da hasarlı bir öğe varsa, lütfen ürünü satın aldığınız yere başvurun.
- 3) Fabrikada kurulmuş dosyaları ve uygulamaları kurtarmanız için gereken herşey sabit diskinizde olduğundan kurtarma diskine gerek duymazsınız. Ek bilgi için Dizüstü Bilgisayar Tanıtma ve Kullanma Kılavuzu'ndaki "Kurtarma seçenekleri" başlıklı bölüme bakın.

© Copyright Lenovo 2007.
Her hakkı saklıdır.

Aşağıdaki terimler Lenovo'nun ABD'de ve/veya diğer ülkelerdeki ticari markalarıdır:

Lenovo
Lenovo Care
Access Connections
Rescue and Recovery

Printed in China

For Barcode Position Only