

# T61 Setup Poster

P/N 42W9604

3/2/2007

Size : 11x14 inches

Color : 2 color job = ■ Process Black (This plate must be printed in PMS Process Black C)

■ Process Magenta (This plate must be printed in PMS 032cvc)

Font : IBM Fonts and Helvetica Neue Family

Material : 100 gsm gloss art paper (Use 100% recycled paper in only Japan. )

Blue line shows die-cut. DO NOT PRINT.

Please change the barcode No.

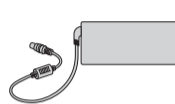
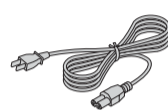
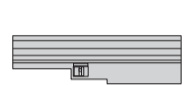
Please change the country name if the poster is printed in other than China.

## ThinkPad®



### Pakk ut

- ThinkPad-maskin
- Batteri
- Strømledning
- Strømadapter



- 2 TrackPoint-hetter



- Håndbøker



- Installeringsveiledning (dette arket)
- Veiledningen Sikkerhet og garantier
- Håndbok for service og problemløsning
- Andre tillegg eller informasjonsark

Se på baksiden for merknader om utstyr som ikke er oppført, mangler eller er ødelagt, og gjenoppretingsplate.

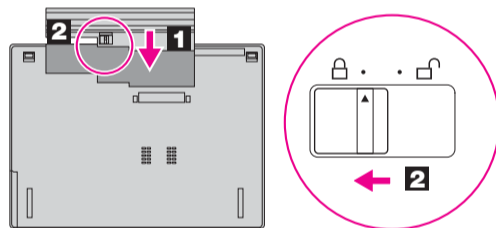
### Installeringsveiledning



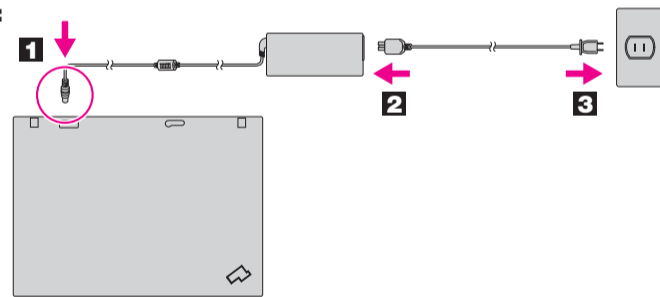
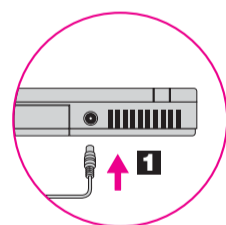
Les sikkerhetsinformasjonen og viktige tips i håndbøkene før du bruker maskinen.

#### 1 Sett inn batteriet:

Batteriet er klart til bruk.



#### 2 Koble maskinen til strøm:



#### 3 Slå på datamaskinen:



#### 4 Pek og klikk med det fleksible UltraNav-navigeringssystemet:

Trykk på TrackPoint-stikken eller beveg fingeren over pekeplaten i den retningen du vil flytte pekeren. Venstre og høyre knapp nedenfor mellomromstasten og pekeplaten fungerer på samme måte som museknappene. Enkelte modeller har bare TrackPoint-stikken.

#### 5 Konfigurer operativsystemet ved å følge instruksjonene på skjermen:

Denne prosessen tar flere minutter.

#### 6 Klikk på ThinkVantage-knappen hvis du vil ha mer informasjon:

ThinkVantage



## ThinkVantageDesign

#### 1 Trådløse UltraConnect-antenner for lokalnett (hoved- og tilleggsantenne)

#### 1a Trådløs UltraConnect-antenne for lokalnett (tredje)\*

\*Bare enkelte modeller.

#### 2 ThinkLight-tastaturlys

#### 3 Enhåndslås

#### 4 Trådløs UltraConnect-antenne for WAN\*

\*Bare enkelte modeller.

#### 5 Knapper for volum og lyd av



#### 6 Strømbryter



#### 7 ThinkVantage-knapp



#### 8 Frem- og tilbaketast for nettleser



#### 9 Fingeravtrykkløser\*

\*Bare enkelte modeller.

#### 10 Midtre TrackPoint-knapp

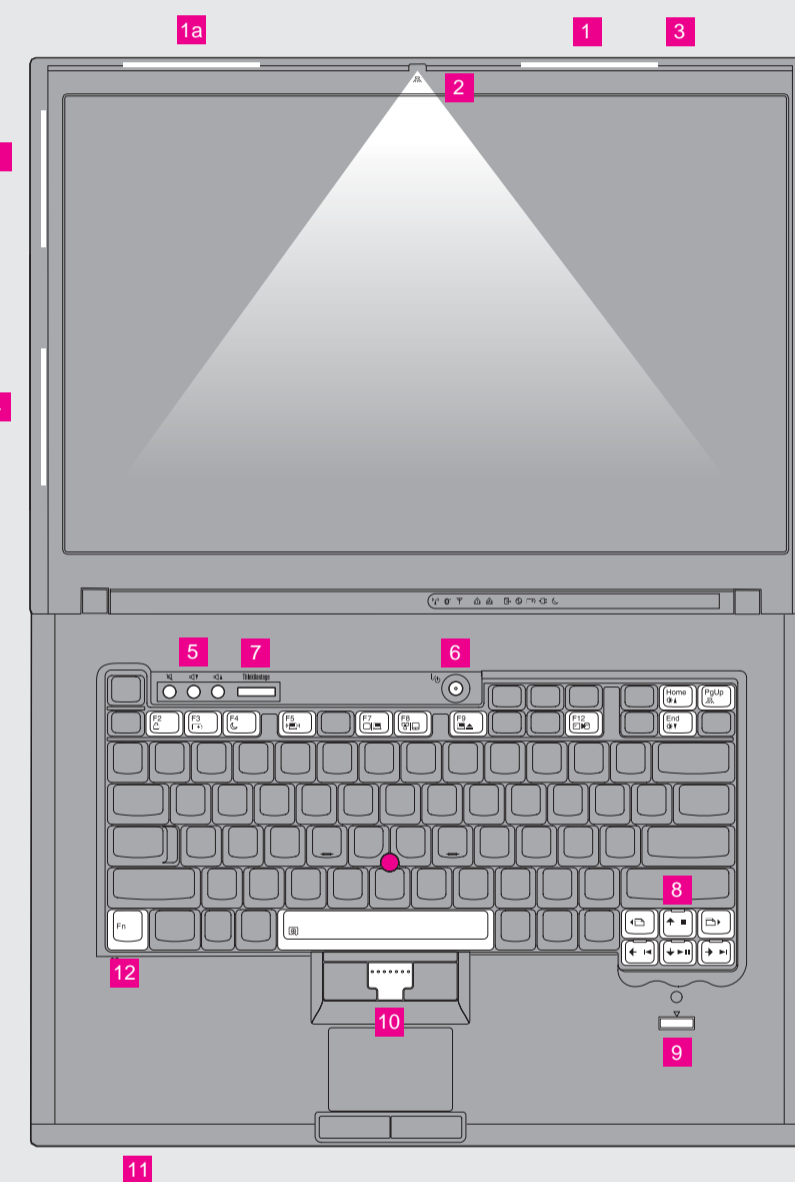
#### 11 Bryter for trådløs radio



#### 12 Fn-tast

Bruk sammen med andre taster for å aktivere spesielle ThinkPad-funksjoner.

	Lås maskinen		Sett maskinen i dvalemodus
	Batteri og strøm		ThinkLight på/av
	Sovemodus (hvilemodus)		Multimediekontroller
	Administrer trådløse tilkoblinger		Endre lysstyrke
	Endre skjerminnstillinger		Forstør skjerminnhold
	Endre innstillinger for inndataenheter		
	Styr eksterne enheter		



P/N: 42W9604

# T61 Setup Poster

P/N 42W9604

3/2/2007

Size : 11x14 inches

Color : 2 color job = ■ Process Black (This plate must be printed in PMS Process Black C)

■ Process Magenta (This plate must be printed in PMS 032cvc)

Font : IBM Fonts and Helvetica Neue Family

Material : 100 gsm gloss art paper (Use 100% recycled paper in only Japan. )

Blue line shows die-cut. DO NOT PRINT.

Please change the barcode No.

Please change the country name if the poster is printed in other than China.

## ThinkVantage Technologies

Hvis du vil ha informasjon om ThinkVantage-teknologier og andre elementer, åpner du ThinkVantage Produktivitetssenter ved å trykke på ThinkVantage-knappen.



### Produktivitetssenter

Produktivitetssenteret er din guide til en rekke informasjonskilder og verktøy som hjelper deg med å konfigurere, forstå, vedlikeholde og forbedre ThinkPad-maskinen.



### Access Connections

Med Access Connections kan du veksle sømløst mellom kablede og trådløse nettverk, samtidig som sikkerhetsinnstillinger, skrivere, hjemmeside og andre lokale innstillinger oppdateres automatisk.



### Client Security Solution (bare enkelte modeller)

Denne unike kombinasjonen av maskin- og programvare beskytter dataene dine, samt viktig sikkerhetsinformasjon som passord, krypteringsnøkler og elektronisk legitimasjon, samtidig som den hindrer at uvedkommende får tilgang til data.



### Rescue and Recovery

Rescue and Recovery inneholder et sett med gjenoppretingsverktøy som hjelper deg med å løse problemer, få hjelp og gjenopprette raskt fra systemkrasj, selv når det ikke er mulig å starte operativsystemet eller kontakte brukerstøtte.



### System Migration Assistant

System Migration Assistant hjelper deg med å komme i gang ved å migrere data og innstillinger raskt til den nye maskinen.



### System Update

System Update laster ned ny Lenovo-programvare, drivere og BIOS for din ThinkPad-maskin.

ThinkVantage

Trykk på ThinkVantage-knappen hvis du vil lære mer: 

## Bruke Access Help og håndbøkene som ble levert med maskinen

Du finner mer informasjon om ThinkPad-maskinen i hjelpen på systemet (Access Help), i veiledningen Sikkerhet og garantier eller i Håndbok for service og problemløsning.



### Access Help

Access Help er en omfattende håndbok på systemet som gir svar på de fleste spørsmål om maskinen. Den inneholder informasjon om hvordan du konfigurerer forhåndsinstallerte funksjoner og verktøy, og hvordan du løser problemer.

Slik åpner du Access Help:

- Trykk på ThinkVantage-knappen. Under Hurtiglinker i ThinkVantage Produktivitetssenter klikker du på "Åpne hjelpen på systemet."
- Klikk på Start, flytt pekeren til Alle programmer og deretter til ThinkVantage. Klikk på Access Help.



### Veiledningen Sikkerhet og garantier

- Viktig sikkerhetsinformasjon
- Driftsmiljø og andre viktige merknader
- Opplysninger om garantibetingelser

### Håndbok for service og problemløsning

- Innføring i andre informasjonskilder
- Viktige tips for vedlikehold av maskinen
- Feilsøking og problemløsning
- Gjenoppretingsalternativer
- Hjelp og service
- Opplysninger om garantibetingelser for maskinen

\* Flere merknader om utpakking:

- 1) Enkelte modeller kan inneholde utstyr som ikke er oppført.
- 2) Hvis noe mangler eller er ødelagt, kontakter du forhandleren.
- 3) Alt du trenger for å gjenopprette fabrikkinstallerte filer og applikasjoner, ligger på harddisken. Du trenger derfor ingen gjenoppretingsplate. Du finner mer informasjon under "Gjenoppretingsalternativer" i Håndbok for service og problemløsning.

© Copyright Lenovo 2007.  
All rights reserved.

Navnene nedenfor er varemerker for Lenovo i USA og/eller andre land.

Lenovo  
Access Connections  
ThinkPad  
TrackPoint  
ThinkVantage  
ThinkLight  
UltraConnect  
UltraNav  
Rescue and Recovery  
System Migration Assistant

Printed in China

For Barcode Position Only