

Lenovo 3000 N200 15.4-inch Setup Poster

P/N 42W9519

3/8/2007

Size : 11x14 inches

Color : 2 color job = ■ Process Black (This plate must be printed in PMS Process Black C)

■ Process Magenta (This plate must be printed in PMS 1375C)

Font : IBM Fonts and Helvetica Neue Family

Material : 100 gsm gloss art paper (Use 100% recycled paper in only Japan.)

Blue line shows die-cut. DO NOT PRINT.

Please change the barcode No.

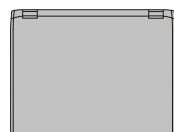
Please change the country name if the poster is printed in other than China.

Lenovo 3000

lenovo

Obsah balenia

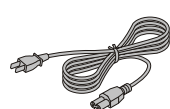
□ Počítač Lenovo 3000



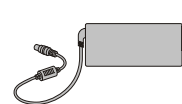
□ Batériová jednotka



□ Napájací kábel



□ Napájací zdroj



□ Príručky



- Inštaláčn  pokyny (tento let k)
- Pr ru ka o bezpe nosti a z ruk ch
- Pr ru ka o servise a odstra ovan  probl mov
- Ostatn  prilohy alebo let ky

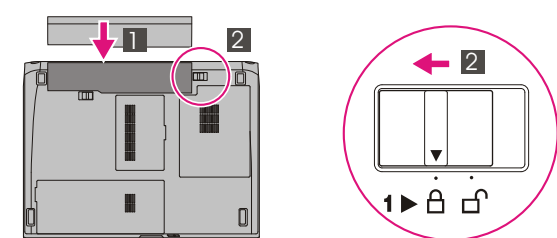
Na zadnej strane tohto let ku n jdete priestor pre pozn mky o neuvaden ch, ch baj c ch alebo po koden ch polo k ch a o disku obnovy.

Pokyny na  vodn  nastavenie

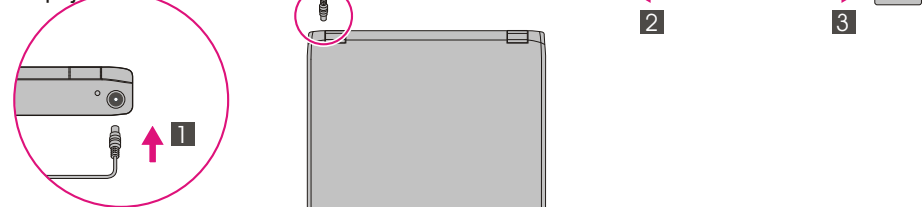


Sk r ako za nete po ta  pou ivat', pre itajte si bezpe nostn  upozornenia a d le it  tipy, ktor  s  s  asťou prilo en ch pr ru iek.

- 1** Nain talujte bat riov  jednotku:
Va a bat ria je pripraven  na pou itie.



- 2** Pripojte po ta  k zdroju nap jania:



- 3** Zapnite po ta :



- 4** Pohnite kurzorom a kliknite pomocou dotykovej plochy:
Prstom prejdite po dotykovej ploche v smere, ktor m sa chcete posun t'. Dotykov  plocha spolu s ľav m a prav m tla idlom v spodnej  asti kl vesnice funguj  ako tla idl  my i.

- 5** Nakonfigurujte opera n  syst m podľa pokynov na obrazovke:
Tento proces m  e trv t niekoľko min t.

- 6** Podrobnej ie inform cie ziskate stla en m tla idla Lenovo CareSM:



- 1** Zabudovan  kamera*
*Iba niektor  modely.

- 2** Ant ny Wireless LAN
(hlavn  a pomocn )

- 2a** Ant na Wireless LAN (tretia)*
*Iba niektor  modely.

- 3** Z padka

- 4** Tla idl  ovl dania hlasitosti



- 5** Vyp na 



- 6** Tla idlo Lenovo Care



- 7** Prep na  bezdr tovej komunik cie



- 8** Sn ma  odtla kov prstov*
*Iba niektor  modely.

- 9** Kl ves Fn
Pou iva sa v kombin cii s ostatn mi kl vesmi na zavolanie  peci ln ch funkci .



Stlmenie zvuku



Zn izenie  rovne hlasitosti



Zv y enie  rovne hlasitosti



Prepn t' do pohotovostn ho re imu



Riadenie bezdr tov ch pripojen 



V ber sch my zobrazovania



Zmena jasov obrazovky



Prepnutie do re imu hibern cie



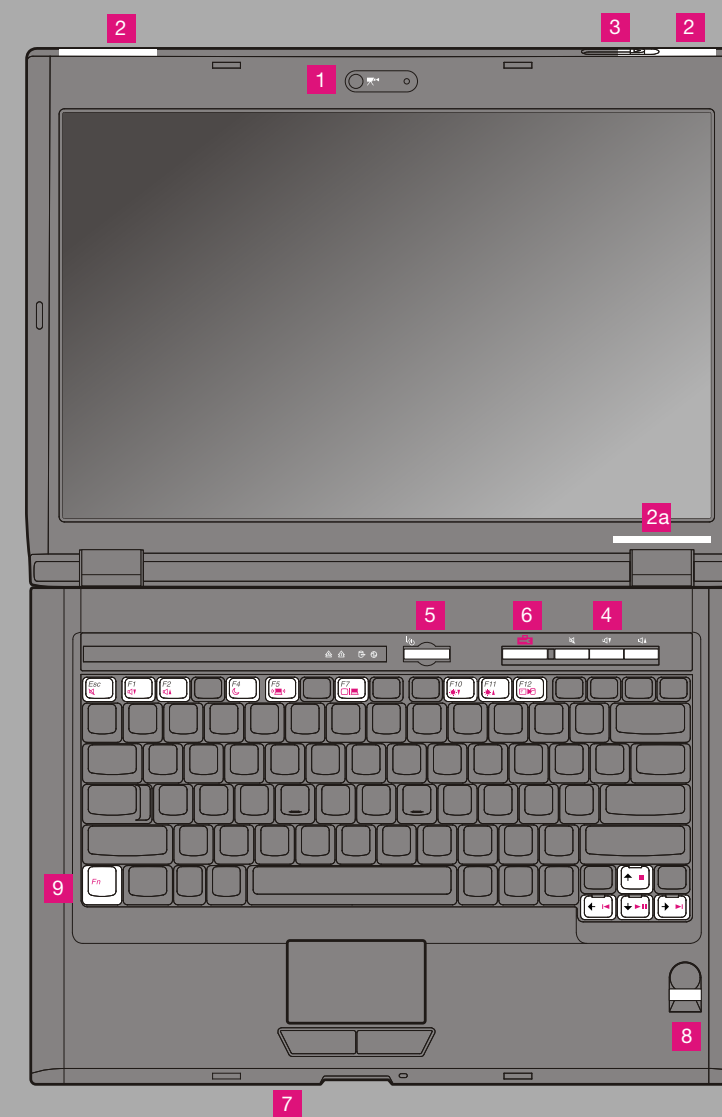
Home



End



Ovl dacie prvky multim di 



Lenovo 3000 N200 15.4-inch Setup Poster
P/N 42W9519
3/8/2007

Size : 11x14 inches

Color : 2 color job = ■ Process Black (This plate must be printed in PMS Process Black C)
■ Process Magenta (This plate must be printed in PMS 1375C)

Font : IBM Fonts and Helvetica Neue Family

Material : 100 gsm gloss art paper (Use 100% recycled paper in only Japan.)

Blue line shows die-cut. DO NOT PRINT.

Please change the barcode No.

Please change the country name if the poster is printed in other than China.

Lenovo 3000

lenovo

Ak sa chcete dozvedieť viac o technológiách Lenovo a iných témach, otvorte Lenovo Care stlačením tlačidla Lenovo Care.



Lenovo Care

Lenovo Care poskytuje množstvo informácií a nástrojov, ktoré vám pomôžu pri nastavovaní, pochopení, údržbe a rozširovaní vášho počítača.



Access Connections™

Access Connections umožňuje jednoduché prepínanie medzi drôtovým a bezdrôtovým pripojením k sieti. Zabezpečuje automatické riadenie nastavení bezpečnosti, tlačiarň, domovskej stránky a ostatných, od umiestnenia závislých nastavení.



Presentation Director

Presentation Director vám pomôže pri plánovaní a poskytovaní prezentácií, aj keď sa nachádzate ďaleko od svojho pracoviska.



Rescue and Recovery™

Rescue and Recovery zahŕňa sadu nástrojov obnovy, ktorá vám pomôže s rýchlou diagnostikou, získaním pomoci a obnovou systému po haváriách. Pomôže vám aj v prípadoch, keď nie je možné zaviesť operačný systém a nemôžete kontaktovať tím podpory.



Message Center

Message Center zobrazuje správy informujúce o užitočnom predinštalovanom softvéri. Poskytuje tiež správy o nových aktualizáciách, ktoré sú dostupné pre váš počítač.



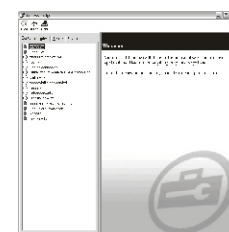
Help Center

Help Center poskytuje spoločné rozhranie pre užívateľskú príručku, systémové nástroje, služby a webové stránky Lenovo.

Ak sa chcete dozvedieť viac, stlačte tlačidlo Lenovo Care: 

Používanie systému pomoci Access Help (online príručka) a priložených príručiek

Podrobné informácie o vašom počítači nájdete v systéme pomoci Access Help, alebo si pozrite Príručku o bezpečnosti a zárukách alebo Príručku o servise a odstraňovaní problémov.

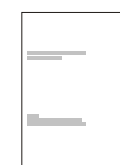


Access Help

Access Help je komplexná online príručka. Poskytuje odpovede na väčšinu otázok týkajúcich sa vášho počítača, pomáha pri konfigurácii predinštalovaných funkcií a nástrojov alebo pri riešení problémov.

Ak chcete otvoriť Access Help, postupujte jedným z nasledujúcich spôsobov:

- Stlačte tlačidlo Lenovo Care. Pod Quick Links v Lenovo Care kliknite na "Access on-system help."
- Kliknite na Start, vyberte All Programs a následne Lenovo Care. Kliknite na Access Help.



Príručka o bezpečnosti a zárukách

- Dôležité bezpečnostné informácie
- Operačné prostredie a ďalšie dôležité upozornenia
- Záručné informácie



Príručka o servise a odstraňovaní problémov

- Úvod do iných zdrojov informácií
- Dôležité rady týkajúce sa starostlivosti o váš počítač
- Diagnostika a odstraňovanie problémov
- Voľby obnovy
- Pomoc a servis
- Záručné informácie týkajúce sa vášho počítača

* Ďalšie poznámky:

- 1) Niektoré modely môžu obsahovať položky, ktoré nie sú uvedené v tomto zozname.
- 2) Ak niektoré položky chýbajú alebo sú poškodené, obráťte sa na predajcu.
- 3) Všetky potrebné údaje na obnovenie súborov a aplikácií počítača do stavu, v akom boli nainštalované pri výrobe, sa nachádzajú na disku počítača, a preto nie je potrebný žiadny disk obnovy. Viac informácií nájdete v časti "Možnosti obnovy" v Príručke o servise a odstraňovaní problémov.

© Copyright Lenovo 2007.
Všetky práva vyhradené.

Nasledujúce výrazy sú ochranné známky spoločnosti Lenovo v USA alebo iných krajinách:

Lenovo
Lenovo Care
Access Connections
Rescue and Recovery

Printed in China

