

X60 Tablet models Setup Poster

P/N 42T8324

10/16/2006

Size : 11x14 inches

Color : 2 color job = ■ Process Black (This plate must be printed in PMS Process Black C)

■ Process Magenta (This plate must be printed in PMS 032cvc)

Font : IBM Fonts and Helvetica Neue Family

Material : 100 gsm gloss art paper (Use 100% recycled paper in only Japan.)

Blue line shows die-cut. DO NOT PRINT.

Please change the barcode No.

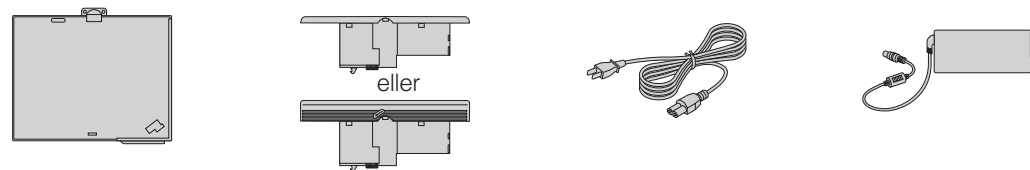
Please change the country name if the poster is printed in other than China.

ThinkPad®



Packa upp

- ThinkPad(R)-dator
- Batteri
- Nätsladd
- Nätagadapter



- 2 TrackPoint-toppar
- Tablettpenna
 - Penna
 - Extra penntoppar
 - Toppavtagare
- Handböcker
 - Installationsanvisningar (det här bladet)
 - Service och felsökning
 - Säkerhet och garanti
 - Andra tillägg eller informationsblad

På motsatt sida finns information om ej förtecknade, saknade eller skadade objekt och om räddnings-CD.

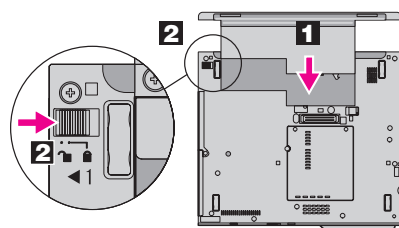
Installationsanvisningar



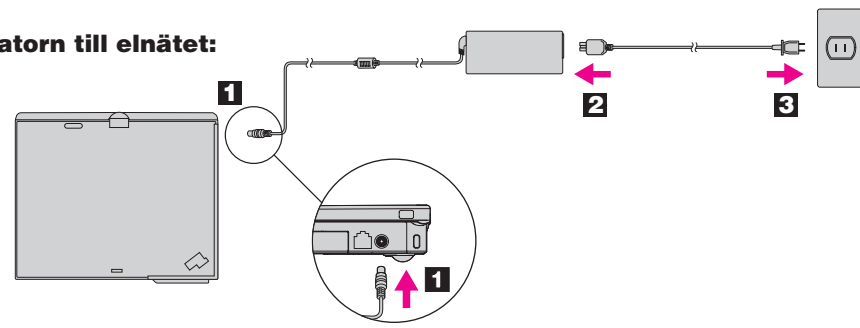
Läs säkerhetsanvisningar och viktiga tips i de medföljande handböckerna innan du börjar använda datorn.

1 Installera batteriet:

Batteriet är klart att användas.



2 Anslut datorn till elnätet:



3 Slå på strömmen:



4 Peka och klicka med TrackPoint-systemet:

Tryck på TrackPoint-pinnen i den riktning du vill flytta pekaren. Den vänstra och högra knappen nedanför mellanslagstangenten fungerar som musknappar.

5 Konfigurera operativsystemet enligt anvisningarna på skärmen:

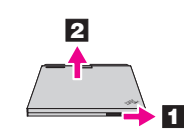
Åtgärden tar flera minuter och datorn kan komma att startas om flera gånger.

6 Tryck på ThinkVantage(R)-knappen om du vill veta mer.



7 Konvertera till tablett

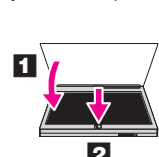
Dra i spärren och öppna skärmen.



Vänd skärmen 180 grader medurs.



Stäng skärmen och tryck ned spärren.



ThinkVantageDesign

1 UltraConnect(TM)-antennerna för trådlöst LAN (huvud- och extraantenn)

1a UltraConnect-antenn för trådlöst LAN (tredje)*

*Endast vissa modeller.

2 Radio WAN-antenn*

*Endast vissa modeller.

3 Spärr (öppnas med en hand)

4 Tablettknappar

5 Volym- och avstängningsknappar för ljud



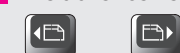
6 Strömbrytare



7 ThinkVantage-knapp



8 Bläddra bakåt och framåt i webbläsaren



9 Fingeravtrycksläsare*

*Endast vissa modeller.

10 TrackPoints mittknapp

11 Strömbrytare för radiofunktioner



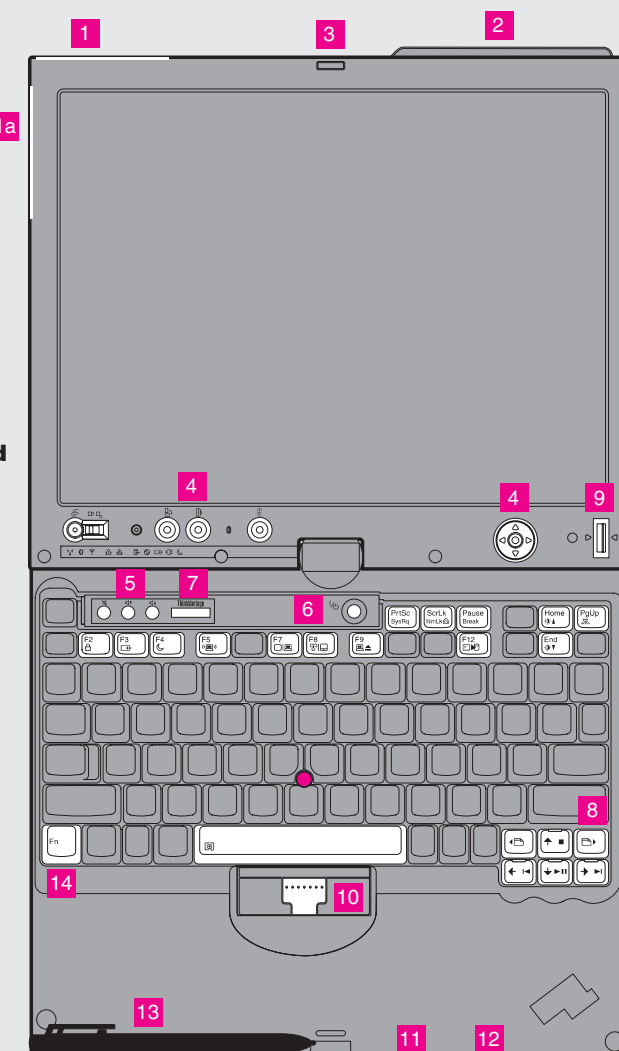
12 Spärr (öppnas med en hand)

13 Tablettpenna

14 Fn-tangent

Används i kombination med andra tangenter för att nå särskilda ThinkPad-funktioner

F2	Låsa datorn	F9	Hantera externa enheter
F3	Hantera batteri och ström	F12	Gå över i viloläge
F4	Gå över i vänteläge	Fn +	Styra multimedia
F5	Hantera trådlösa anslutningar	Fn +	Ändra bildskärmens ljusstyrka
F7	Ändra bildskärmsinställningar	Fn +	Förstora innehållet på skärmen
F8	Ändra inställningar för inmatningsenhet		



P/N: 42T8324

X60 Tablet models Setup Poster

P/N 42T8324

10/16/2006

Size : 11x14 inches

Color : 2 color job = ■ Process Black (This plate must be printed in PMS Process Black C)

■ Process Magenta (This plate must be printed in PMS 032cvc)

Font : IBM Fonts and Helvetica Neue Family

Material : 100 gsm gloss art paper (Use 100% recycled paper in only Japan.)

Blue line shows die-cut. DO NOT PRINT.

Please change the barcode No.

Please change the country name if the poster is printed in other than China.

ThinkVantage Technologies

Tryck på ThinkVantage-knappen på tangentbordet när du vill öppna ThinkVantage Productivity Center. Om du vill veta mer om ThinkVantage-tekniker och andra ämnen väljer du ett avsnitt i "Hjälp och Support" från Productivity Center och skriver ett ord i sökfältet.



Productivity Center

Productivity Center vägleder dig genom information och verktyg som hjälper dig att konfigurera, förstå, underhålla och bygga ut din ThinkPad-dator.



Access Connections

Access Connections hjälper dig att smidigt växla mellan fast och trådlös nätverksanslutning, tar automatiskt hand om dina säkerhetsinställningar och andra platsspecifika inställningar för t.ex. skrivare och startsida.



Client Security Solution

Den här unika kombinationen av maskin- och programvara hjälper dig att skydda dina data, inklusive viktig säkerhetsinformation som lösenord, krypteringsnycklar och elektroniska kreditiv, samtidigt som data skyddas mot obehörig åtkomst.



Rescue and Recovery

Rescue and Recovery innehåller återställningsverktyg som hjälper dig att felsöka, få hjälp och snabbt återställa datorn från systemkrascher, även om det primära operativsystemet inte går att starta och du inte kan kontakta din supportgrupp.



System Migration Assistant

System Migration Assistant hjälper dig att komma igång genom att snabbt och precist flytta över data och inställningar till din nya dator.



System Update

System Update hämtar ny Lenovoprogramvara, drivrutiner och BIOS till ThinkPad-datorn.

ThinkVantage

Tryck på ThinkVantage-knappen om du vill veta mer: 

Använda de medföljande handböckerna och Hjälpcentralen (elektronisk handbok)

Du får detaljerad information om ThinkPad-datorn i häftet Säkerhets- och garantiinformation, handboken Service och felsökning och genom att öppna Hjälpcentralen.



Säkerhets- och garantiinformation

Säkerhets- och garantiinformation

- Viktig säkerhetsinformation
- Information om garantin



Handboken Service och felsökning

Handboken Service och felsökning

- Presentation av andra informationskällor
- Viktiga tips om skötsel av datorn
- Testning och felsökning
- Återställningsalternativ
- Hjälp och service
- Garantiinformation för datorn



Hjälpcentralen

Du öppnar Hjälpcentralen genom att trycka på ThinkVantage-knappen och välja ett avsnitt i "Hjälp och support" från menyn i Productivity Center.



Lär dig mer om datorn

- Använda systemet
- Konfigurera
- Skydda och rädda
- Hämta och uppgradera
- Håll datorn uppdaterad



Hjälp och support

- Visa referenser
- Hitta supportinformation
- Felsökning
- Hämta och uppgradera
- Fråga en expert



Titta på andra erbjudanden

- Använda datorn hela dagen
- Innovativa ThinkVantage-lösningar
- Tillbehör för datorn
- Andra ThinkPad-användare
- Nytt utseende på skrivbordet
- Tjänster för datorn

* Mer om uppackning:

- 1) En del modeller kan levereras med delar som inte är förtecknade.
- 2) Om någon del saknas eller är skadad kontaktar du inköpsstället.
- 3) Allting som krävs för att återställa fabriksinstallerade filer och program finns på hårddisken, vilket gör att det inte behövs någon räddnings-CD. Mer information finns i "Återställningsalternativ" i handboken Service och felsökning.

(C) Copyright Lenovo 2006
All rights reserved.

ThinkPad är ett registrerat varumärke som tillhör Lenovo.

Printed in China

For Barcode Position Only