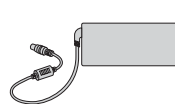
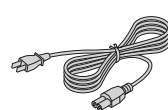
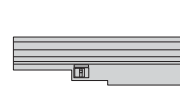


ThinkPad®

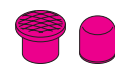


Otpakirajte

- ThinkPad® računalo
- Baterija
- Naponska žica
- AC adaptor



- 2 TrackPoint® kapice
- Priručnici



- Upute za Postav (ovaj list)
- Vodič za sigurnost i jamstvo
- Vodič za servis i rješavanje problema
- Drugi dodaci i letci

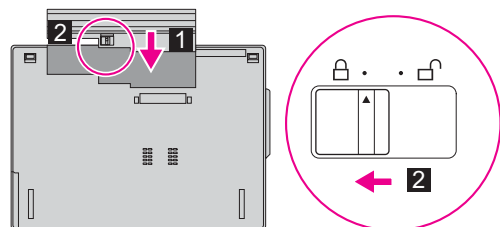
Pogledajte otraga radi napomena o nepopisanim, nedostajućim ili oštećenim stavkama i o CD-u za obnavljanje.

Upute za početni postav

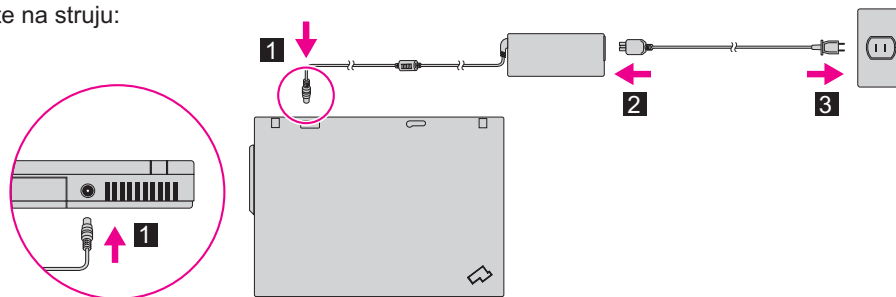


Pročitajte napomene o sigurnosti i važne savjete u priručnicima prije upotrebe vašeg računala.

- 1** Instalirajte baterijski uložak:
Vaša baterija je spremna za upotrebu.



- 2** Spojite na struju:



- 3** Uključite napajanje:



- 4** Pokažite i kliknite s UltraNav® višepokazivačkim navigacijskim sistemom:
Pritisnite TrackPoint kapicu ili se pomaknite po dodirnoj podlozi u smjeru u kojem želite pomaknuti pointer. Lijeva i desna tipka ispod razmaknice i dodirne podloge funkcioniraju kao tipke na mišu. Neki modeli možda imaju samo TrackPoint.

- 5** Konfigurirajte Operativni sistem slijedeći upute s ekrana:
Ovaj proces traje nekoliko minuta i vaše računalo će se nekoliko puta ponovno pokrenuti.

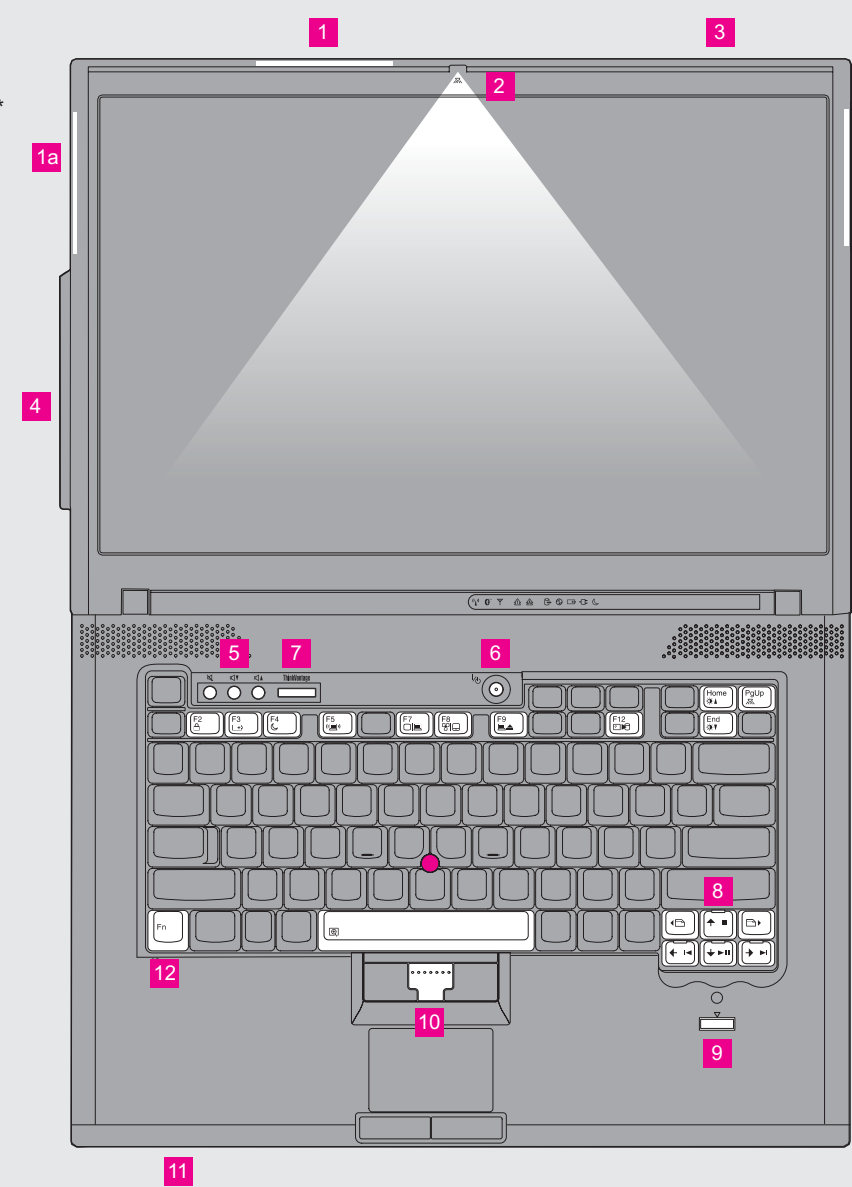
- 6** Za detaljnije informacije pritisnite ThinkVantage® tipku:

ThinkVantage



ThinkVantage Design

- 1** UltraConnect™ bežične LAN antene (glavna i pomoćna)
- 1a** UltraConnect bežična LAN antena (treća)*
*Samo određeni modeli.
- 2** ThinkLight® svjetlo tipkovnice
- 3** Jednoručni zasun
- 4** Bežična WAN antena*
*Samo određeni modeli.
- 5** Tipke za glasnoću i stišavanje
- 6** Prekidač za uključivanje
- 7** ThinkVantage tipka
- 8** Web pretražitelj natrag i naprijed
- 9** Čitač otiska prsta*
*Samo određeni modeli.
- 10** Centralni TrackPoint gumb
- 11** Bežični radio prekidač
- 12** Fn tipka
Upotrijebite u kombinaciji s drugim tipkama za pristup specijalnim ThinkPad funkcijama.



	Zaključavanje vašeg računala		Ulaz u zamrznutost
	Upravljanje baterijom & napajanjem		ThinkLight on/off
	Ulaz u stanje pripravnosti		Multimedijske kontrole
	Upravljanje bežičnim vezama		Promjena sjajnosti prikaza
	Promjena postavki prikaza		Promjena sjajnosti prikaza
	Promjena postavki ulaznih uređaja		Povećanje sadržaja ekrana
	Upravljanje eksternim uređajima		

ThinkVantage Technologies

Pritisak na ThinkVantage tipku na vašoj tipkovnici otvara ThinkVantage Centar produktivnosti. Da naučite više o ThinkVantage tehnologijama i ostalim pojmovima izaberite poglavlje "Pomoć i podrška" u Centru produktivnosti



Centar produktivnosti

Centar produktivnosti vas vodi do glavnih informacija i alata koji vam pomažu u postavljanju, razumijevanju, održavanju i poboljšanju vašeg ThinkPad računala.



Pristupne veze

Pristupne veze vam omogućuju da se jednostavno prebacujete izme u ožičenih i bežičnih okolina, uz automatsko upravljanje sigurnosnim postavkama, pisačima, početnom stranicom i drugim postavkama specifičnim za lokaciju.



Rješenje sigurnosti klijenta

Ova jedinstvena kombinacija hardvera i softvera pomaže u zaštiti vaših podataka, uključujući važne sigurnosne informacije kao što su lozinke, ključevi za šifriranje i elektroničke vjerodajnice, uz istovremenu zaštitu od neovlaštenog pristupa podacima.



Rescue and Recovery

Rescue and Recovery sadrži skup alata za obnavljanje koji vam pomažu da brzo dijagnosticirate, dobijete pomoć i obnovite stanje nakon pada sistema, čak i ako se primarni operativni sistem ne može podići i ne možete kontaktirati vaš tim za podršku.



Pomoćnik migracije sistema

Pomoćnik migracije sistema vam pomaže u brzom i točnoj migraciji vaših podataka i postavki na novo računalo.



Ažuriranje sistema

Ažuriranje sistema spušta novi Lenovo softver, pogonitelje i BIOS, koji su dostupni za vaše ThinkPad računalo.

Da bi naučili više pritisnite ThinkVantage tipku:

ThinkVantage



Upotrebom uključenih priručnika i Centra pomoći (online priručnik)

Da pronađete detaljne informacije o vašem ThinkPad računalu pogledajte Vodič za sigurnost i jamstvo, Vodič za servis i rješavanje problema ili otvorite Centar pomoći.



Vodič za sigurnost i jamstvo

Vodič za sigurnost i jamstvo

- Važne sigurnosne informacije
- Informacije o jamstvu



Vodič za servis i rješavanje problema

Vodič za servis i rješavanje problema

- Uvod u druge izvore informacija
- Važni savjeti za brigu o vašem računalu
- Dijagnostika i rješavanje problema
- Opcije obnavljanja
- Pomoć i servis
- Informacije o jamstvu za vaše računalo



Centar pomoći

Da bi otvorili Centar pomoći pritisnite ThinkVantage tipku i izaberite poglavlje "Pomoć i podrška" u Centru produktivnosti.



Učenje o vašem računalu

- Upotreba sistemskih dodataka
- Konfiguriranje
- Zaštita & obnavljanje
- Spuštanje & nadogradnja
- Ažurnost



Dobivanje pomoći i podrške

- Pogled na reference
- Pronalaženje informacija podrške
- Dijagnosticiranje problema
- Spuštanje i nadogradnje
- Pitanja za stručnjake



Pregledajte ostale ponude

- Naučite kako se postiže cjelodnevno računalstvo
- Inovativna ThinkVantage rješenja
- Opcije za vaše računalo
- Zajednica ThinkPad korisnika
- Novi izgledi vašeg desktopa
- Servisi za vaše računalo

* Dodatne napomene za otpakiranje:

- 1) Neki modeli možda sadrže stavke koje nisu na popisu.
- 2) Ako bilo koji dio nedostaje ili je oštećen, molimo obratite se vašem mjestu kupnje.
- 3) Sve što je potrebno za obnavljanje tvornički instaliranih datoteka i aplikacija je na vašem tvrdom disku, pa više nema potrebe za CD-om za obnavljanje. Za više informacija, pogledajte "Opcije obnavljanja" u Vodiču za servis i rješavanje problema.

