

Livret d'installation de l'écran 15,4 pouces T60

P/N 42T8177

15/9/2006

Size : 11x14 inches

Color : 2 color job = ■ Process Black (This plate must be printed in PMS Process Black C)

■ Process Magenta (This plate must be printed in PMS 032cvc)

Font : IBM Fonts and Helvetica Neue Family

Material : 100 gsm gloss art paper (Use 100% recycled paper in only Japan.)

Blue line shows die-cut. DO NOT PRINT.

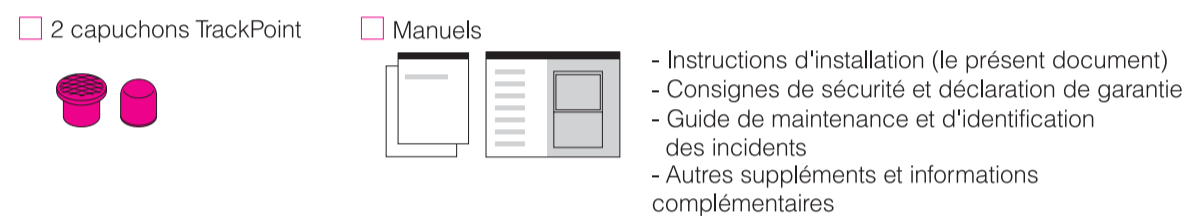
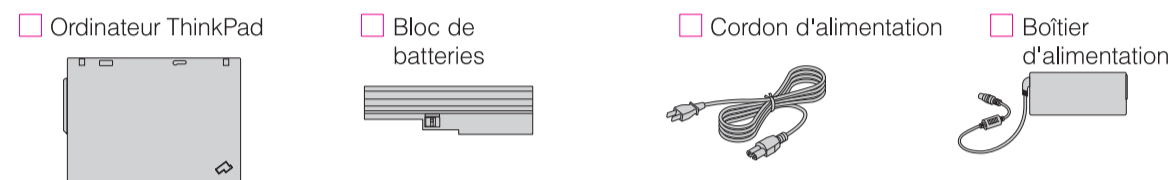
Please change the barcode No.

Please change the country name if the poster is printed in other than China.

ThinkPad



Déballez le produit :



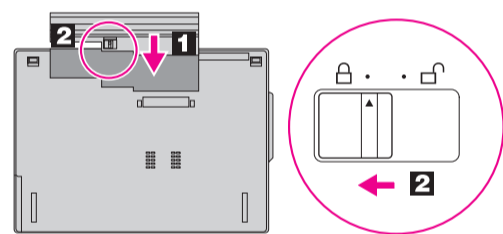
Regardez au verso pour obtenir des informations sur les composants non répertoriés, absents ou endommagés et sur le CD de récupération.

Instructions de configuration initiale

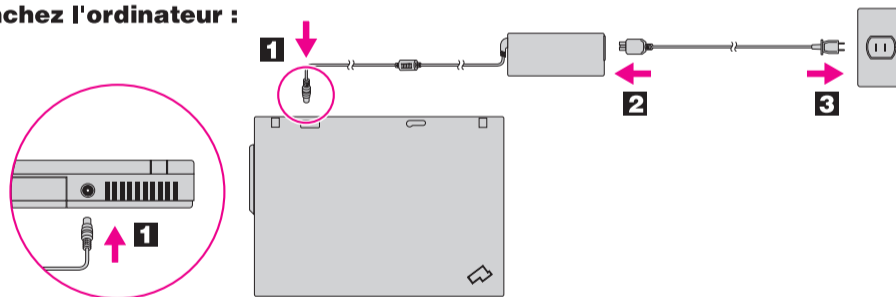


Avant d'utiliser votre ordinateur, consultez les consignes de sécurité et les conseils importants qui se trouvent dans la documentation fournie.

1 Installez le bloc de batteries :
Votre batterie est prête à fonctionner.



2 Branchez l'ordinateur :



3 Mettez l'ordinateur sous tension :



4 Pointez et cliquez avec le système de navigation multipointage UltraNav :
Appuyez sur le bouton de pointage TrackPoint ou touchez le pavé tactile pour déplacer le pointeur. Les boutons de gauche et de droite situés sous la barre d'espacement et le pavé tactile fonctionnent comme les boutons de gauche et de droite d'une souris. Certains modèles ne comportent qu'un seul bouton de pointage TrackPoint.

5 Configurez le système d'exploitation en suivant les instructions à l'écran :
Ce processus nécessite quelques minutes et plusieurs redémarrages de votre ordinateur.

6 Pour plus d'informations, appuyez sur le bouton ThinkVantage :



ThinkVantage Design

1 Antennes UltraConnect sans fil pour réseau local (principale et auxiliaire)

1a Antenne UltraConnect sans fil pour réseau local (troisième)*
* Sur certains modèles uniquement.

2 Eclairage du clavier ThinkLight

3 Loquet utilisable d'une seule main

4 Antenne WAN sans fil*
* Sur certains modèles uniquement.

5 Boutons Volume et Coupure micro

6 Interrupteur d'alimentation

7 Bouton ThinkVantage

8 Touches Précédent et Suivant du navigateur Web

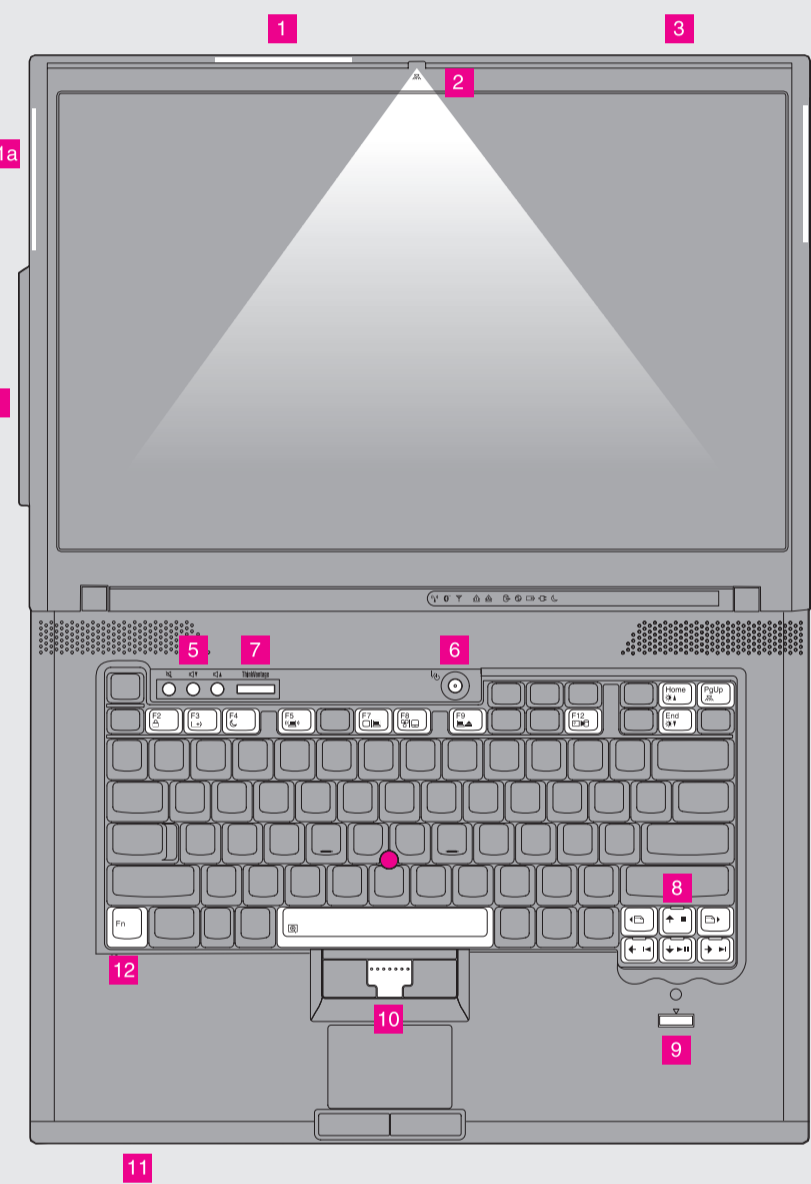
9 Lecteur d'empreintes digitales*
* Sur certains modèles uniquement.

10 Bouton central TrackPoint

11 Commutateur radio sans fil

12 Touche Fn
Permet d'accéder aux fonctions spéciales du ThinkPad en combinaison avec d'autres touches.

	Verrouillage de l'ordinateur		Passage en mode hibernation
	Gestion de l'alimentation et de la batterie		Activation/désactivation du dispositif ThinkLight
	Passage en mode veille		Contrôle multimédia
	Gestion des connexions sans fil		Modification de la luminosité de l'écran
	Modification des paramètres d'affichage		Agrandissement du contenu de l'écran
	Modification des paramètres du dispositif d'entrée		
	Gestion des périphériques externes		



Réf. : 42T8177

Livret d'installation de l'écran 15,4 pouces T60

P/N 42T8177

15/9/2006

Size : 11x14 inches

Color : 2 color job =  Process Black (This plate must be printed in PMS Process Black C)

 Process Magenta (This plate must be printed in PMS 032cvc)

Font : IBM Fonts and Helvetica Neue Family

Material : 100 gsm gloss art paper (Use 100% recycled paper in only Japan.)

Blue line shows die-cut. DO NOT PRINT.

Please change the barcode No.

Please change the country name if the poster is printed in other than China.

ThinkVantage Technologies

Lorsque vous appuyez sur le bouton ThinkVantage du clavier, vous lancez le ThinkVantage Productivity Center. Pour en savoir plus sur les technologies ThinkVantage et sur d'autres sujets, sélectionnez une rubrique dans "Help and support" à partir du Productivity Center et tapez un mot dans la zone de recherche par mot clé.



Productivity Center

Le Productivity Center vous guide vers un système d'informations et d'outils vous permettant d'installer, de configurer, d'utiliser, d'assurer la maintenance et d'optimiser votre ordinateur ThinkPad.



Access Connections

Access Connections vous permet de basculer de manière transparente d'un environnement filaire à un environnement sans fil tout en gérant automatiquement les paramètres de sécurité, les imprimantes, les pages d'accueil et tous les autres paramètres dépendants de l'emplacement.



Client Security Solution

Cette combinaison de logiciels et de matériel vous aide à protéger vos données (notamment vos informations vitales de sécurité telles que les mots de passe, les clés de chiffrement et les justificatifs électroniques) et à empêcher tout accès non autorisé aux données.



Rescue and Recovery

Rescue and Recovery comprend un ensemble d'outils vous permettant de rapidement diagnostiquer, récupérer et obtenir de l'aide lors d'une panne du système, même si le système d'exploitation d'origine ne redémarre pas et si vous n'arrivez pas à contacter votre équipe de support.



System Migration Assistant

System Migration Assistant vous aide à utiliser votre nouvel ordinateur en migrant rapidement et efficacement vos données et paramètres.



System Update

System Update permet de télécharger de nouveaux logiciels Lenovo, des pilotes de périphérique et le BIOS disponibles pour votre ordinateur.

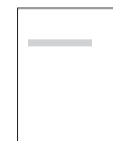
Pour en savoir plus, appuyez sur le bouton ThinkVantage :

ThinkVantage



Utilisation de la documentation fournie et du Help Center (manuel en ligne)

Pour obtenir des informations détaillées sur votre ThinkPad, consultez le manuel Consignes de sécurité et déclaration de garantie, le Guide de maintenance et d'identification des incidents ou lancez le Help Center.



Consignes de sécurité et déclaration de garantie



Guide de maintenance et d'identification des incidents

Consignes de sécurité et déclaration de garantie

- Consignes de sécurité
- Déclaration de garantie

- Guide de maintenance et d'identification des incidents

- Présentation des autres sources d'informations
- Conseils importants pour l'entretien de l'ordinateur.
- Diagnostics et résolution des incidents
- Options de récupération
- Aide et service
- Informations relatives à la garantie



Help Center

Pour accéder au Help Center, appuyez sur le bouton ThinkVantage et sélectionnez une rubrique dans "Help and support" à partir du Productivity Center.

Découverte de mon ordinateur

- Utilisation des fonctions système
- Configuration
- Protection & récupération
- Téléchargement & mise à niveau.
- Actualisation

Obtenez de l'aide et du support
Affichage de références
Recherche d'informations de support
Diagnostic des incidents
Téléchargement et mise à niveau
Consultation d'un expert

Consultez d'autres offres

Apprenez à effectuer les tâches informatiques quotidiennes
Solutions innovantes ThinkVantage
Options disponibles pour votre ordinateur
Communauté d'utilisateurs de ThinkPad
Nouveaux looks pour votre bureau
Services proposés pour votre ordinateur

* Remarques relatives au déballage :

- 1) Certains modèles peuvent comporter des éléments ne figurant pas dans cette liste.
- 2) Si l'un des éléments est manquant ou endommagé, contactez votre revendeur.
- 3) Vous disposez de tous les éléments pour restaurer les fichiers et les applications préinstallés en usine, sans avoir recours à un CD de récupération. Pour plus d'informations, voir "Options de récupération" dans le Guide de maintenance et d'identification des incidents.

© Copyright Lenovo 2006.
All rights reserved.

ThinkPad est une marque de Lenovo.

Printed in China

For Barcode Position Only