

X60 modelleri Kurulum Pemasý

P/N 42T7907

8/16/2006

Size : 11x14 inches

Color : 2 color job = ■ Process Black (This plate must be printed in PMS Process Black C)

■ Process Magenta (This plate must be printed in PMS 032cvc)

Font : IBM Fonts and Helvetica Neue Family

Material : 100 gsm gloss art paper (Use 100% recycled paper in only Japan.)

Blue line shows die-cut. DO NOT PRINT.

Please change the barcode No.

Please change the country name if the poster is printed in other than China.

ThinkPad®



Paketin içindekiler

- ThinkPad(R) bilgisayar □ Pil takımı □ Güç kablosu □ AC bağdaştırıcısı



- 2 TrackPoint(R) başlığı □ Elkitapları



- Elkitapları
- Kurulum Yönergeleri (bu sayfa)
- Dizüstü Bilgisayar Tanıtma ve Kullanma Kılavuzu
- Güvenlik ve Garanti Kılavuzu
- Diğer ekler ya da broşürler

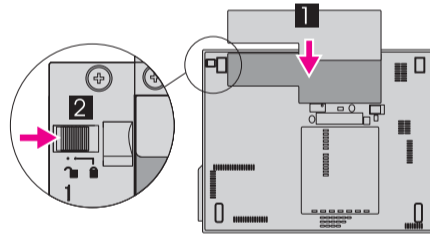
Listede yer almayan, eksik ya da hasarlı öğeler ve kurtarma CD'si için arka sayfaya bakın.

İlk Kurulum Yönergeleri

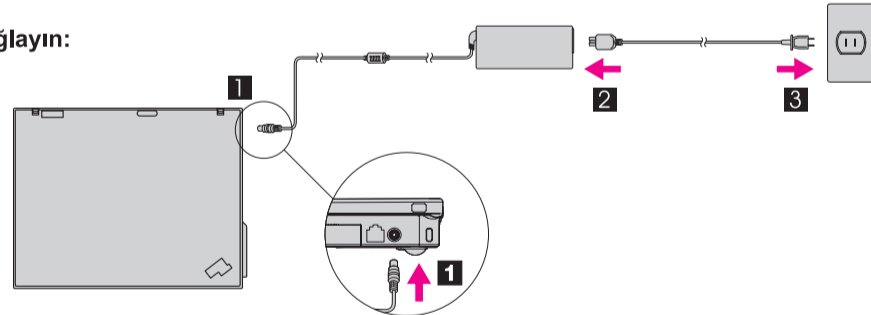


Bilgisayarınızı kullanmadan önce ürünle birlikte gönderilen elkitaplarındaki güvenlik notlarını ve önemli ipuçlarını okuyun.

- 1** Pil takımını yerleştirin:
Pilinizi kullanıma hazırlandır.



- 2** Güce bağlayın:



- 3** Gücü açın:



- 4** TrackPoint(R) Navigation System ile işaretleyin ve tıklatın:
TrackPoint başlığını bastırarak ya da elinizi dokunmaya duyarlı tabletin üzerinde istediğiniz yönde hareket ettirerek işaretçiyi taşıyın. Boşluk çubuğunun altındaki sol ve sağ düğmeler ve dokunmaya duyarlı tablet, fare düğmeleri gibi çalışır.

- 5** Ekrandaki yönergeleri izleyerek İşletim Sistemini yapılandırın:
Bu işlem birkaç dakika sürebilir, bilgisayarınız bir kaç kez yeniden başlatılabilir.

- 6** Daha ayrıntılı bilgi için ThinkVantage(R) düğmesine basın:



ThinkVantage® Design

- 1** UltraConnect(TM) kablosuz LAN antenleri (ana ve yardımcı)

- 1a** UltraConnect kablosuz LAN anteni (üçüncü)*
*Yalnızca belirli modellerde.

- 2** ThinkLight(R) klavye ışığı

- 3** Tek elle açılabilen mandal

- 4** Kablosuz WAN anteni*
*Yalnızca belirli modellerde.

- 5** Ses ve sessiz düğmeleri



- 6** Açma/kapama düğmesi



- 7** ThinkVantage düğmesi



- 8** Web tarayıcısı geri ve ileri düğmeleri



- 9** Parmak izi okuyucusu*
*Yalnızca belirli modellerde.

- 10** TrackPoint orta düğmesi

- 11** Kablosuz radyo düğmesi



- 12** Fn tuşu
Özel ThinkPad özelliklerine erişmek için başka tuşlarla birlikte kullanın.

F2 Bilgisayarınızı kilitleyin

F12 Uyku kipine geçin

F3 Pili ve gücü yönetin

PgUp ThinkLight açık/kapalı

F4 Bekleme kipine geçin

Fn + [Up] Çoklu ortam denetimleri

F5 Kablosuz bağlantıları yönetin

F7 Görüntü birimi ayarlarını değiştirin

Home End Gör. biriminin parlaklığını değiştirin

F8 Giriş aygıtı ayarlarını değiştirin

[Zoom In] Ekran içeriğini büyütün

F9 Dış aygıtları yönetin

P/N: 42T7907

X60 modelleri Kurulum Peması

P/N 42T7907

8/16/2006

Size : 11x14 inches

Color : 2 color job = ■ Process Black (This plate must be printed in PMS Process Black C)

■ Process Magenta (This plate must be printed in PMS 032cvc)

Font : IBM Fonts and Helvetica Neue Family

Material : 100 gsm gloss art paper (Use 100% recycled paper in only Japan.)

Blue line shows die-cut. DO NOT PRINT.

Please change the barcode No.

Please change the country name if the poster is printed in other than China.

ThinkVantage Technologies

Klavyenizdeki ThinkVantage düğmesine basarak ThinkVantage Productivity Center'ı açabilirsiniz. ThinkVantage teknolojileri ve diğer konular hakkında bilgi edinmek için, Productivity Center olanağında "Help and Support" içinde bir konu başlığı seçin ve sözcük arama alanına bir konu girin.



Productivity Center

Productivity Center sizi ThinkPad bilgisayarınızı kurmaya, anlamaya, geliştirmeye ve bakımını yapmaya yardımcı olacak bilgilerin ve araçların bulunduğu bir kaynağa yönlendirir.



Access Connections

Access Connections, kablolu ve kablosuz ortamlar arasında kesintisiz bir biçimde geçiş yapmanızın yanı sıra güvenlik ayarlarını, yazıcıları, ana sayfayı ve diğer yere özgü ayarları otomatik olarak yönetmenize olanak tanır.



Client Security Solution

Bu eşsiz donanım-yazılım bileşimi, parolalar, şifreleme anahtarları ve elektronik kimlik bilgileri gibi büyük önem taşıyan güvenlik bilgileri de içinde olmak üzere verilerinizin korunmasına, ayrıca verilere yetkisiz kişilerin erişmesini önleyerek ürünlerinizin korunmasına da yardımcı olur.



Rescue and Recovery

Rescue and Recovery, birincil işletim sistemi önyüklenmediğinde ve destek ekibine ulaşamadığınızda bile sistem çöküşlerini en kısa sürede tanımlamanıza, yardım almanıza ve kurtarma işlemleri gerçekleştirmenize yardımcı olacak çeşitli kurtarma araçları içerir.



System Migration Assistant

System Migration Assistant, verilerinizi ve ayarlarınızı yeni bilgisayarınıza hızlı ve doğru bir biçimde geçirmenizi sağlar.



System Update

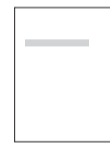
System Update, ThinkPad bilgisayarınızda kullanabileceğiniz yeni Lenovo yazılımlarını, sürücülerini ve BIOS'u yükler.

Ayrıntılı bilgi için, ThinkVantage düğmesine basın:



Ürünle birlikte gönderilen elkitaplarının ve Help Center'ın (çevrimiçi elkitabı) kullanılması

ThinkPad bilgisayarınızla ilgili ayrıntılı bilgi için Güvenlik ve Garanti Kılavuzu ve Dizüstü Bilgisayar Tanıtma ve Kullanma Kılavuzu'na bakın ya da Help Center'ı açın.



Güvenlik ve Garanti Kılavuzu

Güvenlik ve Garanti Kılavuzu

- Önemli güvenlik bilgileri
- Garanti bilgileri



Dizüstü Bilgisayar Tanıtma ve Kullanma Kılavuzu

Dizüstü Bilgisayar Tanıtma ve Kullanma Kılavuzu

- Diğer bilgi kaynaklarına giriş
- Bilgisayarınızın bakımına ilişkin önemli ipuçları
- Tanılama ve sorun giderme
- Kurtarma seçenekleri
- Yardım ve Hizmet



Help Center

Help Center'ı açmak için, ThinkVantage düğmesine basın ve Productivity Center olanağından "Help and support" içinde bir konu başlığı seçin.



Bilgisayara ilişkin bilgi

- Sistem özelliklerini kullanma
- Yapılandırma
- Koruma ve kurtarma
- Yükleme ve güncelleme
- Güncel kalma

Yardım ve destek alın

- Başvuruları görüntüleme
- Destek bilgilerine erişim
- Sorunları tanımlama
- Yükleme ve güncelleme
- Bir uzmana danışma



Diğer önerilere göz atın

Bilgisayar işlemlerinin nasıl tüm gün gerçekleştirileceğini öğrenin
Yenilikçi ThinkVantage çözümleri
Bilgisayarınıza ilişkin aksamlar
ThinkPad kullanıcıları topluluğu
Masaüstünüz için yeni görünüm
Bilgisayarınıza ilişkin hizmetler

* Paket içeriğiyle ilgili ek notlar:

- 1) Bazı modellerde listede yer almayan öğeler yer alabilir.
- 2) Eksik ya da hasarlı bir öğe varsa, lütfen ürünü satın aldığınız yere başvurun.
- 3) Fabrikada kurulmuş dosyaları ve uygulamaları kurtarmanız için gereken her şey sabit diskinizde olduğundan kurtarma CD'sine gerek duymazsınız. Ek bilgi için Dizüstü Bilgisayar Tanıtma ve Kullanma Kılavuzu'ndaki "Kurtarma seçenekleri" başlıklı bölüme bakın.

(C) Copyright Lenovo 2006
Her hakkı saklıdır.

ThinkPad, Lenovo'nun tescilli ticari markasıdır.

Printed in China

For Barcode Position Only