

# ThinkPad®



## Paketin içindekiler

- ThinkPad(R) bilgisayar
  - Pil takımı
  - Güç kablosu
  - AC bağdaştırıcısı
  - 2 TrackPoint(R) başlığı
  - Elkitapları
- Kurulum Yönergeleri (bu sayfa)  
- Güvenlik ve Garanti Kılavuzu  
- Dizüstü Bilgisayar Tanıtma ve Kullanma Kılavuzu  
- Diğer ekler ya da broşürler

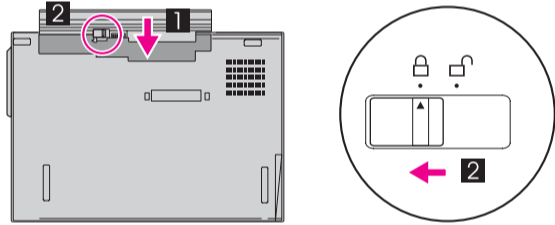
Listede yer almayan, eksik ya da hasarlı öğeler ve kurtarma CD'si için arka sayfaya bakın.

## İlk Kuruluş Yönergeleri

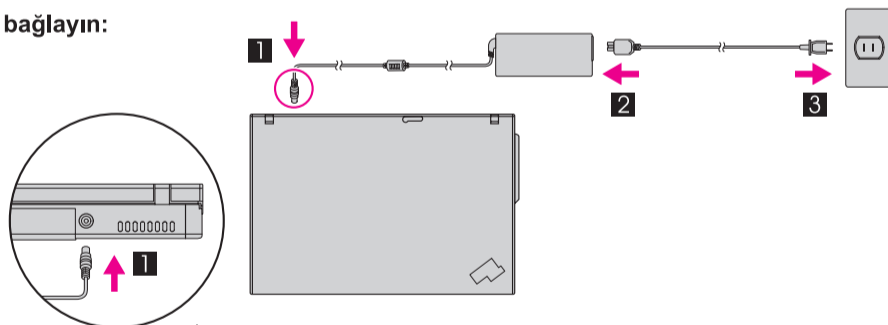


Bilgisayarınızı kullanmadan önce ürünle birlikte gönderilen elkitaplarındaki güvenlik notlarını ve önemli ipuçlarını okuyun.

- 1** Pil takımını yerleştirin:  
Pilinize kullanıma hazırdır.



- 2** Güce bağlayın:



- 3** Gücü açın:



- 4** UltraNav(R) Multi-pointing Navigation System ile işaretleyin ve tıklatın:  
İşaretçiyi hangi yöne taşımak istiyorsanız TrackPoint başlığını o yönde bastırın ya da elinizi dokunmaya duyarlı tabletin üzerinde o yönde hareket ettirin. Boşluk çubuğunun ve dokunmaya duyarlı tabletin altındaki sol ve sağ düğmeler, fare düğmeleri gibi çalışır.

- 5** Ekrandaki yönergeleri izleyerek İşletim Sistemini yapılandırın:  
Bu işlem birkaç dakika sürebilir, bilgisayarınız bir kaç kez yeniden başlatılabilir.

- 6** Daha ayrıntılı bilgi için ThinkVantage(R) düğmesine basın:



## ThinkVantage® Design

- 1 UltraConnect(TM) kablosuz LAN antenleri (ana ve yardımcı)
- 1a UltraConnect kablosuz LAN anteni (üçüncü)\*  
\*Yalnızca belirli modellerde.
- 2 ThinkLight(R) klavye ışığı
- 3 Tek elle açılabilen mandal
- 4 Tümeşik kamera\*  
\*Yalnızca belirli modellerde.
- 5 Kablosuz WAN anteni\*  
\*Yalnızca belirli modellerde.
- 6 Ses ve sessiz düğmeleri
- 7 Açma/kapama düğmesi
- 8 ThinkVantage düğmesi
- 9 Web tarayıcısı geri ve ileri düğmeleri
- 10 Parmak izi okuyucu\*  
\*Yalnızca belirli modellerde.
- 11 TrackPoint orta düğmesi
- 12 Kablosuz radyo düğmesi
- 13 Fn tuşu

Özel ThinkPad özelliklerine erişmek için başka tuşlarla birlikte kullanın.

F2	Bilgisayarınızı kilitleyin	F12	Uyku kipine geçin
F3	Pili ve gücü yönetin	PgUp	ThinkLight açık/kapalı
F4	Bekleme kipine geçin	Fn + [Up]	Çoklu ortam denetimleri
F5	Kablosuz bağlantıları yönetin	Fn + [Left]	
F7	Görüntü birimi ayarlarını değiştirin	Home	Gör. biriminin parlaklığını değiştirin
F8	Giriş aygıtı ayarlarını değiştirin	End	
F9	Dış aygıtları yönetin	[Magnifying Glass]	Ekran içeriğini büyütün

Size : 11x14 inches

Color : 2 color job =  Process Black (This plate must be printed in PMS Process Black C) Process Magenta (This plate must be printed in PMS 032cvc)

Font : IBM Fonts and Helvetica Neue Family

Material : 100 gsm gloss art paper (Use 100% recycled paper in only Japan. )

Blue line shows die-cut. DO NOT PRINT.

Please change the barcode No.

Please change the country name if the poster is printed in other than China.

## ThinkVantage Technologies

Klavyenizdeki ThinkVantage düğmesine basarak ThinkVantage Productivity Center'ı açabilirsiniz. ThinkVantage teknolojileri ve diğer konular hakkında bilgi edinmek için, Productivity Center olanağında "Help and support" içinde bir konu başlığı seçin ve sözcük arama alanına bir konu girin.



### Productivity Center

Productivity Center sizi ThinkPad bilgisayar kurmaya, anlamaya, geliştirmeye ve bakımını yapmaya yardımcı olacak bilgilerin ve araçların bulunduğu bir kaynağa yönlendirir.



### Access Connections

Access Connections, kablolular ve kablosuz ortamlar arasında kesintisiz bir biçimde geçiş yapmanızın yanı sıra güvenlik ayarlarınızı, yazıcıları, ana sayfayı ve diğer yere özgü ayarları otomatik olarak yönetmenize olanak sağlar.



### Client Security Solution

Bu eşsiz donanım-yazılım bileşimi, parolalar, şifreleme anahtarları ve elektronik kimlik bilgileri gibi büyük önem taşıyan güvenlik bilgileri de içinde olmak üzere verilerinizin korunmasına, ayrıca verilere yetkisiz kişilerin erişmesini önleyerek ürünlerinizin korunmasına da yardımcı olur.



### Rescue and Recovery

Rescue and Recovery, birincil işletim sistemi önyüklenmediğinde ve destek ekibine ulaşamadığınızda bile sistem çöktüklerini en kısa sürede tanımlamanıza, yardım almanıza ve kurtarma işlemleri gerçekleştirmenize yardımcı olacak çeşitli kurtarma araçları içerir.



### System Migration Assistant

System Migration Assistant, verilerinizi ve ayarlarınızı yeni bilgisayarınıza hızlı ve doğru bir biçimde geçirmenizi sağlar.



### System Update

System Update, ThinkPad bilgisayarınızda kullanabileceğiniz yeni Lenovo yazılımlarını, sürücülerini ve BIOS'u yükler.

Ayrıntılı bilgi için ThinkVantage düğmesine basın:

ThinkVantage



### Ürünle birlikte gönderilen elkitaplarının ve Help Center'ın (çevrimiçi elkitabı) kullanılması

ThinkPad bilgisayarınıza ilişkin ayrıntılı bilgi almak için Güvenlik ve Garanti Kılavuzu ve Dizüstü Bilgisayar Tanıtma ve Kullanma Kılavuzu adlı yayınlara bakın ya da Help Center'ı açın.



### Güvenlik ve Garanti Kılavuzu

### Güvenlik ve Garanti Kılavuzu

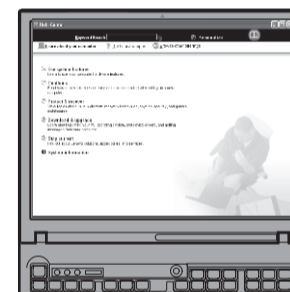
- Önemli güvenlik bilgileri
- Garanti bilgileri



### Dizüstü Bilgisayar Tanıtma ve Kullanma Kılavuzu

### Dizüstü Bilgisayar Tanıtma ve Kullanma Kılavuzu

- Diğer bilgi kaynaklarına giriş
- Bilgisayarınızın bakımına ilişkin önemli ipuçları
- Tanılama ve sorun giderme
- Kurtarma seçenekleri
- Yardım ve Hizmet
- Bilgisayarınıza ilişkin garanti bilgileri



### Help Center

Help Center'ı açmak için, ThinkVantage düğmesine basın ve Productivity Center olanağından "Help and support" içinde bir konu başlığı seçin.



### Bilgisayarınıza ilişkin bilgi edinim

- Sistem özelliklerini kullanma
- Yapılandırma
- Koruma ve kurtarma
- Yükleme ve büyütme
- Güncel kalma



### Yardım ve destek alın

- Başvuruları görüntüleme
- Destek bilgilerine erişim
- Sorunları tanımlama
- Yükleme ve güncelleme
- Uzman görüşü alma



### Diğer önerilere göz atın

- Bilgisayar işlemlerinin nasıl tüm gün gerçekleştirileceğini öğrenin
- Yenilikçi ThinkVantage çözümleri
- Bilgisayarınıza ilişkin aksamlar
- ThinkPad kullanıcıları topluluğu
- Masaüstünüz için yeni görünüm
- Bilgisayarınıza ilişkin hizmetler

\*Paket içeriğiyle ilgili ek notlar:

- 1) Bazı modellerde listede yer almayan öğeler yer alabilir.
- 2) Eksik ya da hasarlı bir öğe varsa, lütfen ürünü satın aldığınız yere başvurun.
- 3) Fabrikada kurulmuş dosyaları ve uygulamaları kurtarmanız için gereken herşey sabit diskinizde olduğundan kurtarma CD'sine gerek duymazsınız. Ek bilgi için Dizüstü Bilgisayar Tanıtma ve Kullanma Kılavuzu'ndaki "Kurtarma seçenekleri" başlıklı bölüme bakın.

©Copyright Lenovo 2006.  
Her hakkı saklıdır.

ThinkPad, Lenovo'nun tescilli ticari markasıdır.

Printed in China

For Barcode Position Only