

# Lenovo 3000 V100 セットアップ・インストラクション P/N 41W3491

4/28/2006

Size : 11x14 inches

Color : 2 color job = ■ Process Black (This plate must be printed in PMS Process Black C)  
■ Process Magenta (Thin plate must be printed in PMS 1375C)

Font : IBM Fonts and Helvetica Neue Family

Material : 100 gsm gloss art paper (Use 100% recycled paper in only Japan. )

Blue line shows die-cut. DO NOT PRINT.

Please change the barcode No.

Please change the country name if the poster is printed in other than China.

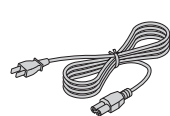
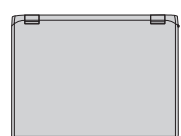
## Lenovo 3000

lenovo

注: キーボード配列は実物と異なる場合があります。

### 付属品一覧

- Lenovo 3000 コンピューター □ バッテリー・バック □ 電源コード □ AC アダプター



- マニュアル



- セットアップ・インストラクション (本書)
- 安全上の注意と保証についての手引き
- 使用上の注意と問題判別
- その他補足資料

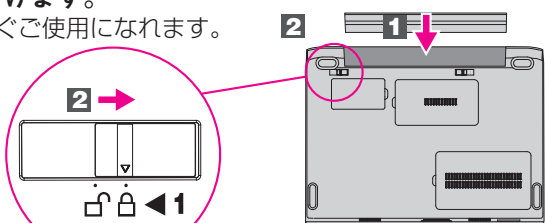
ここにリストされていない付属品、部品の不足や損傷については、裏面をご覧ください。

### セットアップ・インストラクション

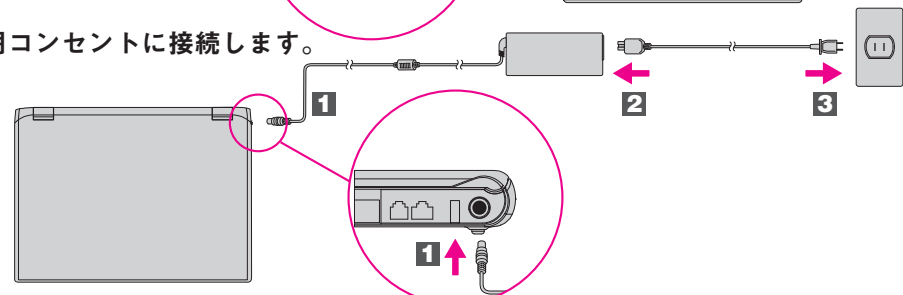


コンピューターをご使用になる前に、付属の「安全上の注意と保証  
についての手引き」をお読みください。

- 1** バッテリー・バックを取り付けます。  
付属のバッテリー・バックはすぐご使用になれます。



- 2** 家庭用コンセントに接続します。



- 3** 電源を入れます。



- 4** タッチパッドでポイントとクリックを行います。

画面上のマウス・ポインターを動かすには、タッチパッド上で指を動かします。キーボードの  
手前にある左右のクリック・ボタンとタッチパッドは、マウスの左右ボタンと同様の動きをします。

- 5** 画面の表示に従って、オペレーティング・システムを設定してください。

この作業には多少の時間がかかります。その間、コンピューターは数回再起動します。

- 6** より詳細なセットアップについては、Lenovo Care™ ボタンを  
押すとコンピューターにインストールされているオンライン・  
マニュアルをご覧になれます。



- 1** ワイヤレス LAN アンテナ

- 2** 内蔵カメラ\*  
\*一部のモデルのみ

- 3** 電源ボタン



- 4** Lenovo Care ボタン



- 5** InstantON ボタン  
コンピューターが電源オンまたは  
オフのときに、マルチメディア・  
アプリケーションを起動します。



- 6** ボリューム・ボタン



- 7** ワイヤレス LAN ON/OFF スイッチ



- 8** 指紋センサー\*  
\*一部のモデルのみ

- 9** Fn キー

他のキーと組み合わせて使用すると、さまざまな機能を使うことができます。

	消音			明るさ調整
	音量を下げる			休止状態にする
	音量を上げる			Home
	スタンバイ状態にする			End
	ネットワーク接続の管理			マルチメディア・コントロール
	画面の設定			

P/N:41W3491

# Lenovo 3000 V100 セットアップ・インストラクション P/N 41W3491

4/28/2006

Size : 11x14 inches

Color : 2 color job = ■ Process Black (This plate must be printed in PMS Process Black C)  
■ Process Magenta (Thin plate must be printed in PMS 1375C)

Font : IBM Fonts and Helvetica Neue Family

Material : 100 gsm gloss art paper (Use 100% recycled paper in only Japan. )

Blue line shows die-cut. DO NOT PRINT.

Please change the barcode No.

Please change the country name if the poster is printed in other than China.

## Lenovo 3000

## lenovo

キーボードのキーボードの Lenovo Care ボタンを押すと、Lenovo Care が開きます。  
テクノロジーとその他のトピックについて詳しくは、Lenovo Care から「ヘルプとサポート」を  
選択し、ヘルプ・センターが開いたら「キーワード検索」にトピックを入力してください。



### Lenovo Care

Lenovo Care は、お客様のコンピューターのセットアップ、ご理解、保守、拡張を  
お手伝いする情報およびツールをご案内します。



### Access Connections

セキュリティー、ネットワーク、プリンター、インターネットなどの設定やその他の  
ロケーション独自の設定を自動的に管理しながら、有線と無線を簡単に切り替える  
ことができます。



### プレゼンテーション・ディレクター

プレゼンテーション・ディレクターを利用すると、オフィス以外の場所でも、  
プレゼンテーションのための設定ができるようになります。



### Rescue and Recovery

Windows が起動しなかったり、システム障害などが発生した時に、ヘルプデスクの  
助けを借りなくても、簡単に、素早い業務復帰を可能にすることができ  
るソフトウェアです。



### Message Center

Message Center は、ご使用のコンピューターに初期導入されている、便利な  
ソフトウェアについてお知らせします。また、ご使用のパソコンを常に最新の状態で  
保っていただくためのさまざまな更新情報も提供いたします。



### Access Help

Access Help は包括的なオンライン・マニュアルです。ご使用のコンピューターに  
初期導入されている機能およびツールの構成方法や問題の解決方に加え、お客様が  
コンピューターについて知りたいと思われるほとんどの情報が記載されています。



### ヘルプ・センター

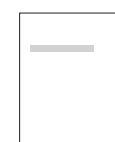
ヘルプ・センターは、オンラインのユーザーズ・ガイドです。ヘルプとサポートに  
関する情報なども含まれています。

さらに詳しい機能については Lenovo Care ボタンを  
押してください:



## 同梱のマニュアルおよびヘルプ・センター (オンライン・マニュアル) を ご使用ください

ご使用のコンピューターについての詳細情報は、「安全上の注意と保証についての手引き」、「使用上の注意と問題判別」を  
ご覧いただくか、ヘルプ・センターを開いてください。



### 安全上の注意と保証についての手引き

- 重要な安全上の注意
- 保証情報



### 使用上の注意と問題判別

- 知りたいことを探すには
- コンピューターの取り扱い
- 問題の診断および判別
- リカバリーについて
- ヘルプおよびサービス体制
- 保証について



ヘルプ・センターを開くには、  
Lenovo Care ボタンを押して  
Lenovo Care から「ヘルプとサポート」  
を選択してください。

### 学習

- 各部の名称と機能
- 構成
- 保護とリカバリー
- ダウンロードと更新
- 最新情報



### ヘルプとサポート

- 問い合わせ先の表示
- サポート情報の検索
- 問題の診断
- ダウンロードと更新
- エキスパートへ質問

### 最新情報

- Lenovo ノートブック PC を一日中使う
- オプションと周辺機器
- 壁紙とスクリーンセーバー
- コンピューター用のサービス

\* 追加の付属品について:

- 1) 一部のモデルには、ここに記載されていない追加の付属品が含まれている場合があります。
- 2) 万一、付属品が不足または損傷していた場合は、お買い上げの販売店にご連絡ください。
- 3) リカバリーに必要なプログラムやファイルはすべてハードディスク上にあります。詳しくは、  
「使用上の注意と問題判別」の「リカバリーについて」を参照してください。

© Copyright Lenovo 2006.  
All rights reserved.

♻️ 古紙配合率 100%の再生紙を使用しています。  
Printed in China



P 4 1 W 3 4 9 1