

Lenovo 3000 V100 Setup Poster

P/N 41W3475 (Greek)

3/31/2006

Size : 11x14 inches

Color : 2 color job = Process Black (This plate must be printed in PMS Process Black C)
 Process Magenta (Thin plate must be printed in PMS 1375C)

Font : IBM Fonts and Helvetica Neue Family

Material : 100 gsm gloss art paper (Use 100% recycled paper in only Japan.)

Blue line shows die-cut. DO NOT PRINT.

Please change the barcode No.

Please change the country name if the poster is printed in other than China.

Lenovo 3000

lenovo

Αποσυσκευασία

- Υπολογιστής Lenovo 3000
- Μπαταρία
- Καλώδιο ρεύματος
- Μετασχηματιστής εναλλασσόμενου ρεύματος
- Εγχειρίδια
 - Οδηγίες εγκατάστασης (το παρόν φύλλο)
 - Οδηγός ασφάλειας και εγγύησης
 - Εγχειρίδιο "Service and Troubleshooting Guide"
 - Άλλα συμπληρωματικά έντυπα και φυλλάδια

Στην πίσω πλευρά μπορείτε να βρείτε πληροφορίες για το CD αποκατάστασης και για εξαρτήματα που δεν περιλαμβάνονται στη λίστα, λείπουν ή έχουν υποστεί φθορά.

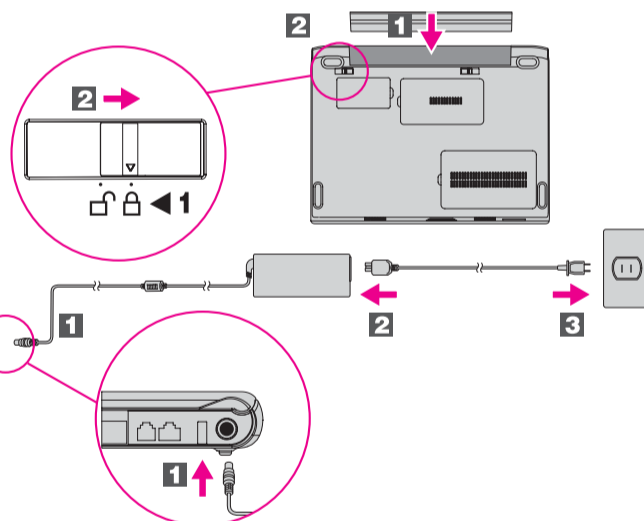
Οδηγίες αρχικής εγκατάστασης



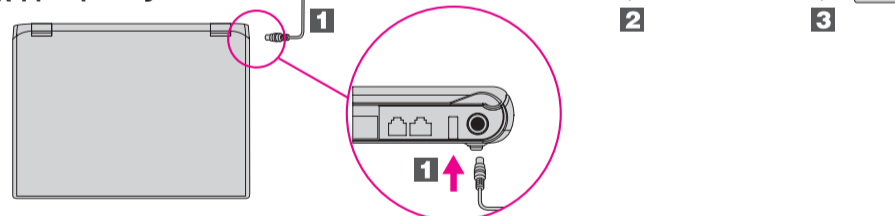
Πριν ξεκινήσετε τη χρήση του υπολογιστή, διαβάστε τις σημειώσεις ασφαλείας και τις οδηγίες που παρέχονται στα εγχειρίδια.

1 Εγκατάσταση μπαταρίας:

Η μπαταρία σας είναι έτοιμη για χρήση.



2 Σύνδεση στην παροχή ρεύματος:



3 Εκκίνηση του υπολογιστή:



4 Χρήση του πλαισίου αφής:

Μετακινήστε το δάχτυλό σας στο πλαίσιο αφής στην κατεύθυνση προς την οποία θέλετε να μετακινήσετε το δείκτη. Το αριστερό και το δεξί πλήκτρο κάτω από το πλήκτρο διαστήματος και το πλαίσιο αφής εκτελούν τις ίδιες λειτουργίες με τα πλήκτρα του ποντικιού.

5 Ρύθμιση παραμέτρων του λειτουργικού συστήματος σύμφωνα με τις οδηγίες στην οθόνη:

Η διαδικασία αυτή διαρκεί αρκετή ώρα και ενδέχεται να γίνει μερικές φορές επανεκκίνηση του υπολογιστή.

6 Για πιο αναλυτικές πληροφορίες, πατήστε το πλήκτρο Lenovo Care™:



1 Κεραία ασύρματης σύνδεσης σε δίκτυο LAN

2 Ενσωματωμένη κάμερα*

*Διατίθεται μόνο σε ορισμένα μοντέλα

3 Διακόπτης λειτουργίας

4 Πλήκτρο Lenovo Care

5 Πλήκτρο InstantON

Εκκίνηση εφαρμογών πολυμέσων κατά την εκκίνηση ή τον τερματισμό της λειτουργίας του υπολογιστή

6 Πλήκτρα ρύθμισης έντασης ήχου και σίγασης

7 Διακόπτης ασύρματης ραδιοεπικοινωνίας

8 Μηχανισμός ανάγνωσης δακτυλικού αποτυπώματος*

*Διατίθεται μόνο σε ορισμένα μοντέλα

9 Πλήκτρο Fn

Χρησιμοποιήστε το σε συνδυασμό με άλλα πλήκτρα για πρόσβαση σε ειδικές λειτουργίες

	Σίγαση			Αλλαγή φωτεινότητας οθόνης
	Μείωση έντασης ήχου			Μετάβαση σε κατάσταση νάρκης
	Αύξηση έντασης ήχου			Μετακίνηση στην αρχή
	Μετάβαση σε κατάσταση αναμονής			Μετακίνηση στο τέλος
	Διαχείριση δικτυακών συνδέσεων			Πλήκτρα ελέγχου πολυμέσων
	Επιλογή τρόπου προβολής			

P/N:41W3475

Lenovo 3000 V100 Setup Poster P/N 41W3475 (Greek)

3/31/2006

Size : 11x14 inches

Color : 2 color job = Process Black (This plate must be printed in PMS Process Black C)
 Process Magenta (Thin plate must be printed in PMS 1375C)

Font : IBM Fonts and Helvetica Neue Family

Material : 100 gsm gloss art paper (Use 100% recycled paper in only Japan.)

Blue line shows die-cut. DO NOT PRINT.

Please change the barcode No.

Please change the country name if the poster is printed in other than China.

Lenovo 3000

Όταν πατήσετε το πλήκτρο Lenovo Care ανοίγει το παράθυρο της υπηρεσίας Lenovo Care. Για να μάθετε περισσότερα για τις χρησιμοποιούμενες τεχνολογίες ή για άλλα στοιχεία του υπολογιστή σας, επιλέξτε ένα θέμα στην ενότητα "Help and support" της υπηρεσίας Lenovo Care ή γράψτε μια λέξη στο πεδίο αναζήτησης.



Lenovo Care

Η υπηρεσία Lenovo Care σας παρέχει πληροφορίες και εργαλεία που μπορούν να σας βοηθήσουν στη ρύθμιση, κατανόηση, συντήρηση και ενίσχυση του υπολογιστή σας.



Access Connections

Η λειτουργία Access Connections επιτρέπει την ομαλή εναλλαγή μεταξύ ασύρματου και ενσύρματου περιβάλλοντος σύνδεσης και διαχειρίζεται αυτόματα τις ρυθμίσεις ασφάλειας, τους εκτυπωτές, τις επιλογές για την αρχική σελίδα και άλλες ρυθμίσεις που σχετίζονται με τη θέση του υπολογιστή.



Presentation Director

Η λειτουργία Presentation Director σας βοηθά στην προετοιμασία και προβολή παρουσιάσεων ακόμα και όταν δεν βρίσκεστε στο γραφείο σας.



Rescue and Recovery

Η λειτουργία Rescue and Recovery προσφέρει ένα σύνολο εργαλείων διάγνωσης προβλημάτων, λήψης βοήθειας και αποκατάστασης του συστήματος σε περίπτωση βλάβης, ακόμα και όταν δεν είναι δυνατή η φόρτωση του λειτουργικού συστήματος ή η επικοινωνία με το τμήμα υποστήριξης.



Message Center

Στο Message Center παρουσιάζονται μηνύματα που σας ενημερώνουν σχετικά με χρήσιμα προϊόντα λογισμικού που έχουν προεγκατασταθεί στον υπολογιστή σας. Το Message Center παρέχει επίσης μηνύματα σχετικά με την ύπαρξη ενημερωμένων εκδόσεων των προγραμμάτων που έχουν εγκατασταθεί στον υπολογιστή σας.



Access Help

Το Access Help είναι ένα ηλεκτρονικό εγχειρίδιο που παρέχει απαντήσεις στις περισσότερες ερωτήσεις σας σχετικά με τη χρήση του υπολογιστή σας. Επιπλέον σας βοηθά να ρυθμίσετε τις προεγκατεστημένες λειτουργίες και τα εργαλεία καθώς και να επιλύσετε διάφορα προβλήματα.



Help Center

Το Help Center είναι ένα ηλεκτρονικό εγχειρίδιο που παρέχει πληροφορίες για τον υπολογιστή σας. Το Help Center παρέχει επίσης πληροφορίες βοήθειας και υποστήριξης, καθώς και πληροφορίες για άλλα προϊόντα και υπηρεσίες.

Για να μάθετε περισσότερα, πατήστε το πλήκτρο Lenovo Care:



Χρήση των εγχειριδίων και του Help Center

Για πιο αναλυτικές πληροφορίες σχετικά με τον υπολογιστή σας, ανατρέξτε στα εγχειρίδια "Οδηγός ασφάλειας και εγγύησης" και "Service and Troubleshooting Guide" ή ανοίξτε το Help Center.



Οδηγός ασφάλειας και εγγύησης

- Σημαντικές πληροφορίες για την ασφάλεια
- Πληροφορίες εγγύησης



Service and Troubleshooting Guide

- Introduction to other sources of information (Εισαγωγή σε άλλες πηγές πληροφοριών)
- Important tips for taking care of your computer (Σημαντικές υποδείξεις για τη φροντίδα του υπολογιστή)
- Diagnostics and troubleshooting (Διάγνωση και επίλυση προβλημάτων)
- Recovery options (Επιλογές αποκατάστασης)
- Help and Service (Βοήθεια και υποστήριξη)
- Warranty information for your computer (Πληροφορίες εγγύησης για τον υπολογιστή)



Learn about your computer (Εκμάθηση του υπολογιστή)

- Use system features (Χρήση λειτουργιών του συστήματος)
- Configure (Ρυθμίσεις)
- Protect & recover (Προστασία και αποκατάσταση)
- Download & upgrade (Μεταφόρτωση και αναβάθμιση)
- Stay current (Λήψη ενημερωμένων εκδόσεων)



Get help & support (Λήψη βοήθειας και υποστήριξης)

- View references (Προβολή υλικού αναφοράς)
- Find support information (Εύρεση πληροφοριών υποστήριξης)
- Diagnose a problem (Διάγνωση προβλήματος)
- Download & upgrade (Μεταφόρτωση και αναβάθμιση)
- Ask an expert (Υποβολή ερώτησης)



Browse other offerings (Πληροφορίες για άλλα προϊόντα)

- Learn how to achieve all day computing (Αδιάκοπη λειτουργία)
- Options for your computer (Πρόσθετες επιλογές για τον υπολογιστή)
- New looks for your desktop (Αλλαγή εμφάνισης επιφάνειας εργασίας)
- Services for your computer (Υπηρεσίες για τον υπολογιστή)

Για να ανοίξετε το Help Center, πατήστε το πλήκτρο Lenovo Care και επιλέξτε ένα θέμα από την ενότητα "Help and support" της υπηρεσίας Lenovo Care.

* Πρόσθετες σημειώσεις για την αποσυσκευασία:

- 1) Ορισμένα μοντέλα μπορεί να περιέχουν στοιχεία που δεν περιλαμβάνονται στη λίστα.
- 2) Εάν κάποιο στοιχείο λείπει ή έχει υποστεί φθορά, επικοινωνήστε με το κατάστημα όπου αγοράσατε τον υπολογιστή.
- 3) Ό,τι χρειάζεστε για την αποκατάσταση των προεγκατεστημένων αρχείων και εφαρμογών βρίσκεται ήδη στο σκληρό δίσκο, γεγονός που καθιστά περιττή τη χρήση ενός CD αποκατάστασης. Για περισσότερες πληροφορίες, ανατρέξτε στην ενότητα "Recovering Options" στο εγχειρίδιο "Service and Troubleshooting Guide".

© Copyright Lenovo 2006.
Με την επιφύλαξη παντός δικαιώματος.

Printed in China

