

Lenovo 3000 V100 Setup Poster

P/N 41W3467

3/31/2006

Size : 11x14 inches

Color : 2 color job = ■ Process Black (This plate must be printed in PMS Process Black C)

■ Process Magenta (Thin plate must be printed in PMS 1375C) □

Font : IBM Fonts and Helvetica Neue Family

Material : 100 gsm gloss art paper (Use 100% recycled paper in only Japan.)

Blue line shows die-cut. DO NOT PRINT.

Please change the barcode No.

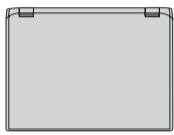
Please change the country name if the poster is printed in other than China.

Lenovo 3000

lenovo

Desempaquete

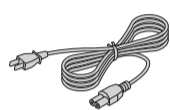
□ Sistema Lenovo 3000



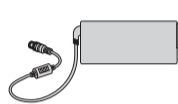
□ Batería



□ Cable de alimentación



□ Adaptador de CA



□ Manuales



- Instrucciones de instalación (esta hoja)
- Guía de seguridad y garantía
- Guía de servicio y de resolución de problemas
- Otros suplementos o folletos

Consulte el reverso para ver notas sobre los elementos que faltan, no listados o dañados y el CD de recuperación.

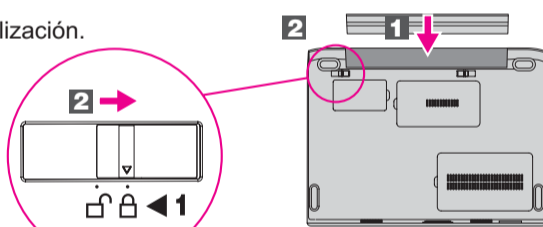
Instrucciones de instalación



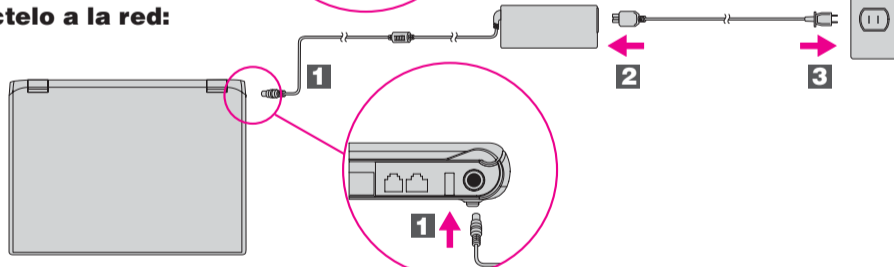
Antes de utilizar el sistema, lea los avisos de seguridad y los consejos importantes de los manuales incluidos.

1 Instale la batería:

La batería está lista para su utilización.



2 Conéctelo a la red:



3 Enciéndalo:



4 Apunte y pulse con el área táctil:

Desplace el dedo por el área táctil en la dirección en la que desee mover el puntero. Los botones izquierdo y derecho debajo de la barra espaciadora y el área táctil funcionan como los botones de un ratón.

5 Configure el sistema operativo siguiendo las instrucciones en pantalla:

Este proceso tarda varios minutos y es posible que el sistema se reinicie varias veces.

6 Para obtener información más detallada, pulse el botón Lenovo Care(TM):



1 Antenas de LAN inalámbrica

2 Cámara integrada*

*Sólo modelos específicos.

3 Botón de encendido



4 Botón Lenovo Care



5 Botón InstantON

Inicia las aplicaciones multimedia cuando el sistema está encendido o apagado.



6 Botones de volumen y de silencio



7 Conmutador de radio inalámbrica



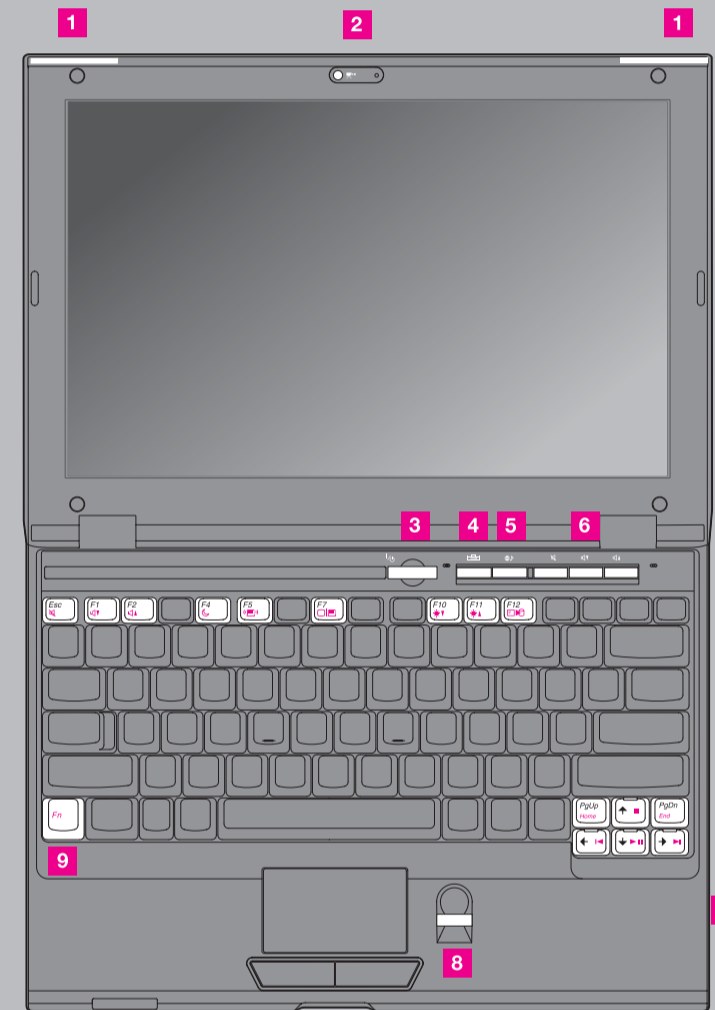
8 Lector de huellas dactilares*

*Sólo modelos específicos.

9 Tecla Fn

Utilícela en combinación con otras teclas para acceder a las características especiales

	Silencio			Cambiar brillo de pantalla
	Bajar volumen			Entrar en hibernación
	Subir volumen			Inicio
	Entrar en modalidad de espera			Fin
	Gestionar conexiones de red			Controles multimedia
	Seleccionar combinación de pantalla			



Lenovo 3000 V100 Setup Poster

P/N 41W3467

3/31/2006

Size : 11x14 inches

Color : 2 color job = Process Black (This plate must be printed in PMS Process Black C) Process Magenta (Thin plate must be printed in PMS 1375C)

Font : IBM Fonts and Helvetica Neue Family

Material : 100 gsm gloss art paper (Use 100% recycled paper in only Japan.)

Blue line shows die-cut. DO NOT PRINT.

Please change the barcode No.

Please change the country name if the poster is printed in other than China.

Lenovo 3000

Si pulsa el botón Lenovo Care del teclado se abrirá Lenovo Care. Para saber más sobre las tecnologías y otros temas, seleccione un tema de "Ayuda y soporte" de Lenovo Care y escriba una palabra clave en el campo de búsqueda de palabras clave.



Lenovo Care

Lenovo Care le guía a una gran cantidad de información y herramientas para ayudarle a configurar, entender, mantener y mejorar el sistema.



Access Connections

Access Connections le permite conmutar sin ningún problema entre entornos de conexión mediante cable y entornos inalámbricos al mismo tiempo que gestiona automáticamente los valores de seguridad, impresoras, página de inicio y otros valores específicos de la ubicación.



Director de presentaciones

El Director de presentaciones le ayuda a planificar y realizar presentaciones con confianza, incluso cuando esté fuera de la oficina.



Rescue and Recovery

Rescue and Recovery incluye un conjunto de herramientas de recuperación para ayudarle a diagnosticar, obtener ayuda y recuperar el sistema rápidamente después de fallos, incluso si el sistema operativo principal no se arranca y no puede ponerse en contacto con el equipo de soporte



Message Center

Message Center muestra mensajes para informarle acerca de software útil preinstalado en el sistema. Message Center también puede proporcionar mensajes acerca de nuevas actualizaciones disponibles para mantener el sistema actualizado.



Ayuda de Access

Ayuda de Access es un completo manual en línea que proporciona respuestas a la mayoría de las preguntas acerca del sistema, le ayuda a configurar características y herramientas precargadas o a solucionar problemas.



Help Center

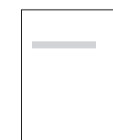
Help Center es un manual en línea que proporciona información sobre el sistema. Help Center también proporciona información de ayuda y soporte, y otras posibilidades.

Para saber más, pulse el botón Lenovo Care:



Utilización de los manuales incluidos y de Help Center

Para obtener información detallada acerca del sistema, consulte la Guía de seguridad y garantía, la Guía de servicio y de resolución de problemas o abra Help Center.



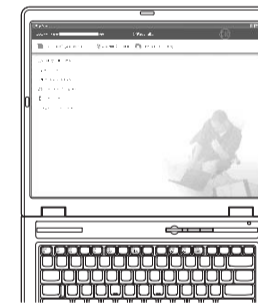
Guía de seguridad y garantía

- Información de seguridad importante
- Información de garantía



Guía de servicio y de resolución de problemas

- Introducción a otras fuentes de información
- Consejos importantes para el cuidado del sistema
- Diagnóstico y resolución de problemas
- Opciones de recuperación
- Ayuda y soporte
- Información de garantía para el sistema



Para abrir Help Center, pulse el botón Lenovo Care y seleccione un tema de "Ayuda y soporte" de Lenovo Care.



Sepa más sobre el sistema

- Utilizar características del sistema
- Configurar
- Proteger y recuperar
- Descargar y actualizar
- Permanecer actualizado



Obtener ayuda y soporte

- Ver referencias
- Buscar información de soporte
- Diagnosticar un problema
- Descargar y actualizar
- Preguntar a un experto



Ver otras posibilidades

- Saber cómo conseguir utilizar el sistema todo el día
- Opciones del sistema
- Nuevos aspectos del escritorio
- Servicios para el sistema

* Notas adicionales sobre el desempaqueado:

- 1) Es posible que algunos elementos contengan elementos no listados.
- 2) Si algún elemento falta o está dañado, por favor póngase en contacto con el lugar de compra.
- 3) Todo lo necesario para recuperar los archivos y las aplicaciones instalados en fábrica se encuentran en el disco duro, eliminando la necesidad de un CD de recuperación. Para obtener más información, consulte "Opciones de recuperación" en la Guía de servicio y de resolución de problemas.

© Copyright Lenovo 2006.
Reservados todos los derechos.

Printed in China

For Barcode Position Only