

ThinkPad®



Paketin içindekiler:

- ThinkPad(R) bilgisayar
 - Pil takımı
 - Güç kablosu
 - AC bağdaştırıcısı
 - 2 TrackPoint(R) başlığı
 - Kılavuzlar
- Kuruluş Yönergeleri (bu sayfa)
- Safety and Warranty Guide
- Tanıtma ve Kullanma Kılavuzu
- Diğer ekler ya da broşürler

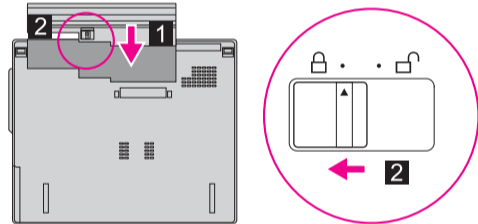
Listede yer almayan, eksik ya da hasarlı öğeler ve kurtarma CD'si için arka sayfaya bakın.

İlk Kuruluş Yönergeleri

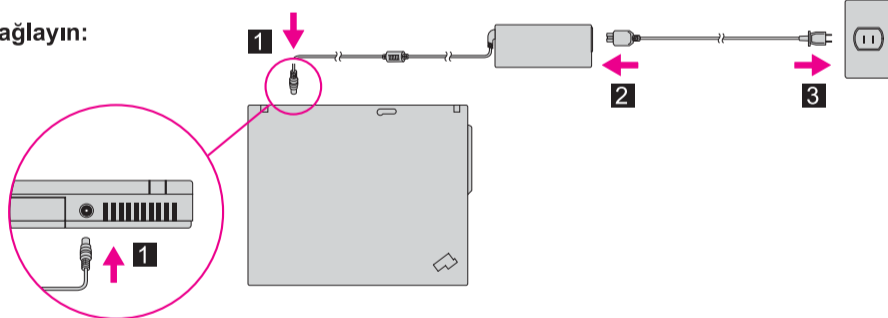


Bilgisayarınızı kullanmadan önce ürünle birlikte gönderilen kılavuzlardaki güvenlik notlarını ve önemli ipuçlarını okuyun.

1 Pil takımını yerleştirin: Pilinize kullanıma hazırdır.



2 Güce bağlayın:



3 Gücü açın:



4 UltraNav(TM) Multi-pointing Navigation System ile işaretleyin ve tıklayın:

TrackPoint başlığını bastırarak ya da elinizi dokunmaya duyarlı tabletin üzerinde istediğiniz yönde hareket ettirerek işaretçiyi taşıyın. Boşluk çubuğunun altındaki sol ve sağ düğmeler ve dokunmaya duyarlı tablet, fare düğmeleri gibi çalışır. Bazı modellerde yalnızca TrackPoint bulunur.

5 Ekrandaki yönergeleri izleyerek İşletim Sistemini yapılandırın:

Bu işlem birkaç dakika sürebilir, bilgisayarınız bir kaç kez yeniden başlatılabilir.

6 Daha ayrıntılı bilgi için, ThinkVantage düğmesine basın.



ThinkVantage™ Design

1 UltraConnect(TM) kablosuz LAN anteni

2 ThinkLight(R) klavye ışığı

3 Tek kollu mandal

4 Kablosuz WAN anteni* *Yalnızca belirli modellerde

5 Ses ve sessiz düğmeleri



6 Açma/kapama düğmesi



7 ThinkVantage düğmesi



8 Web tarayıcısı geri ve ileri düğmeleri



9 Parmak izi okuyucusu* *Yalnızca belirli modellerde

10 TrackPoint orta düğmesi

11 Fn tuşu

Özel ThinkPad aksamlarına erişmek için başka tuşlarla birlikte kullanın.

	Bilgisayarınızı kilitleyin		Uyku kipine geçin
	Pili ve gücü yönetin		ThinkLight açık/kapalı
	Askıda kipine geçin		Çoklu ortam denetimleri
	Ağ bağlantılarını yönetin		Görüntü birimi parlaklığını değiştirin
	Görüntü birimi ayarlarını değiştirin		Ekran içeriğini büyütün
	Giriş aygıtı ayarlarını değiştirin		
	Dış aygıtları yönetin		

ThinkVantage Technologies

Klavyenizdeki ThinkVantage düğmesine basarak ThinkVantage Productivity Center'ı açabilirsiniz. ThinkVantage teknolojileri ve diğer konular hakkında bilgi edinmek için, Productivity Center menüsünden "Learn and get help" ögesini seçin ve sözcük arama alanına bir konu girin.



Productivity Center

Productivity Center sizi ThinkPad bilgisayar kurmaya, anlamaya, geliştirmeye ve bakımını yapmaya yardımcı olacak bilgilerin ve araçların bulunduğu bir kaynağa yönlendirir.



Access Connections

Access Connections, kablolü ve kablosuz ortamlar arasında kesintisiz bir şekilde geçiş yapmanızın yanı sıra güvenlik ayarlarını, yazıcıları, ana sayfayı ve diğer yere özgü ayarları otomatik olarak yönetmenize olanak tanır.



Client Security Solution

Bu eşsiz donanım-yazılım bileşimi, parolalar, şifreleme anahtarları ve elektronik kimlik bilgileri gibi büyük önem taşıyan güvenlik bilgileri de içinde olmak üzere verilerinizin korunmasına, ayrıca verilere yetkisiz kişilerin erişmesini önleyerek ürünlerinizin korunmasına da yardımcı olur.



Rescue and Recovery

Rescue and Recovery, birincil işletim sistemi önyüklenmediğinde ve destek ekibine ulaşamadığınızda bile sistem çökmelerini en kısa sürede tanılamaya, yardım almanıza ve kurtarma işlemleri gerçekleştirmenize yardımcı olacak çeşitli kurtarma araçları içerir.



System Migration Assistant

System Migration Assistant, verilerinizi ve ayarlarınızı yeni bilgisayarınıza hızlı ve doğru bir biçimde geçirmenizi sağlar.



System Update

System Update, ThinkPad bilgisayarınızda kullanabileceğiniz yeni Lenovo yazılımlarını, sürücülerini ve BIOS'u yükler.

Ayrıntılı bilgi için, ThinkVantage düğmesine basın:

ThinkVantage



Ürünle birlikte gönderilen kılavuzların ve Help Center'ın (çevrimiçi elkitabı) kullanılması

ThinkPad bilgisayarınıza ilişkin ayrıntılı bilgi almak için Safety and Warranty Guide (Güvenlik ve Garanti Kılavuzu) ve Tanıtma ve Kullanma Kılavuzu adlı yayınlara bakın ya da Help Center'ı açın.



Safety and Warranty Guide

Safety and Warranty Guide

- Önemli güvenlik bilgileri
- Garanti bilgileri



Tanıtma ve Kullanma Kılavuzu

Tanıtma ve Kullanma Kılavuzu

- Diğer bilgi kaynaklarına giriş
- Bilgisayarınızın bakımına ilişkin önemli ipuçları
- Tanılama ve sorun giderme
- Kurtarma aksamaları
- Yardım ve Hizmet
- Bilgisayarınıza ilişkin garanti bilgileri



Help Center

Help Center'ı açmak için ThinkVantage düğmesine basın ve Productivity Center menüsünden "Learn and get help" başlıklı konuyu seçin.



Bilgisayarınıza ilişkin bilgi edinin

- Sistem özelliklerini kullanma
- Yapılandırma
- Koruma ve kurtarma
- Yükleme ve büyütme
- Güncel kalma



Yardım ve destek alın

- Başvuruları görüntüleme
- Destek bilgilerine erişim
- Sorunları tanılama
- Yükleme ve büyütme
- Bir uzmana danışma



Diğer önerilere göz atın

- Bilgisayar işlemlerinin nasıl tüm gün gerçekleştirileceğini öğrenin
- Yenilikçi ThinkVantage çözümleri
- Bilgisayarınıza ilişkin aksamalar
- ThinkPad kullanıcıları topluluğu
- Masanız için yeni görünüm
- Bilgisayarınıza ilişkin hizmetler

*Paket içeriğiyle ilgili ek notlar:

- 1) Bazı modellerde listede yer almayan öğeler yer alabilir.
- 2) Eksik ya da hasarlı bir öğe varsa, lütfen ürünü satın aldığınız yere başvurun.
- 3) Fabrikada kurulmuş dosyaları ve uygulamaları kurtarmanız için gereken her şey sabit diskinizde olduğundan kurtarma CD'sine gerek duymazsınız. Ek bilgi için Tanıtma ve Kullanma Kılavuzundaki "Önceden Kurulmuş Yazılımların Kurtarılması" başlıklı bölüme bakın.

© Copyright Lenovo 2005.
Portions © Copyright International Business Machines Corporation 2005.
Her hakkı saklıdır.

ThinkPad, Lenovo'nun tescilli ticari markasıdır.
IBM, IBM Corp.'un ticari markasıdır.

Printed in China

For Barcode Position Only