

T60 Setup Poster**P/N 39T9397**

11/17/2005

Size : 11x14 inches

Color : 2 color job =  Process Black (This plate must be printed in PMS Process Black C)  Process Magenta (This plate must be printed in PMS 032cvc)

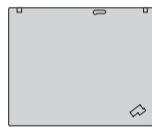
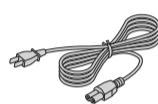
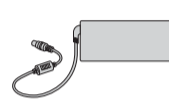
Font : IBM Fonts and Helvetica Neue Family

Material : 100 gsm gloss art paper (Use 100% recycled paper in only Japan.)

Blue line shows die-cut. DO NOT PRINT.

Please change the barcode No.

Please change the country name if the poster is printed in other than China.

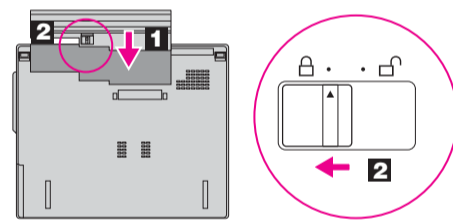
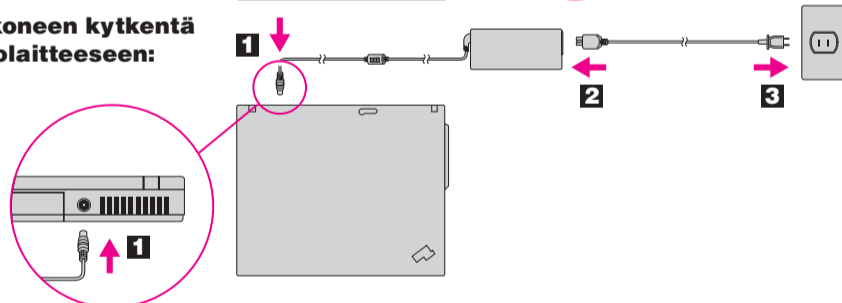
ThinkPad**Tuotepa** ThinkPad-tietokone Akku Verkkojohto Verkkolaite 2 TrackPoint-tapin varapäättä Käyttöoppaat

- Asennusohjeet (tämä lehtinen)
 - Safety and Warranty Guide (turvaohjeet ja takuutiedot)
 - Käyttö ja vianmääritys -julkaisu
 - Muut liitteet tai lehtiset

Luettelosta tai pakkauksesta puuttuvista tai vahingoittuneista osista ja elvytys-CD-tietolevystä on lisätietoja kääntöpuolella.

Asennusohjeet

Lue mukana toimitetuissa oppaissa olevat turvaohjeet ja tärkeät vihjeet ennen tietokoneen käyttöä.

1 Akun asennus:
Akku on käyttövalmis.**2 Tietokoneen kytkentä verkkolaitteeseen:****3 Virran kytkentä:****4 UltraNav-paikannuslaitteen käyttö (osoittaminen ja napsautus):**

Paina TrackPoint-paikannuslaitteen tappia tai liikuta sormeasi Touch Pad -paikannuslevyn yli siihen suuntaan, johon haluat siirtää osoitinta. Välinäppäimen ja paikannuslevyn alapuolella olevat vasen ja oikea painike toimivat hiiren painikkeiden tavoin. Joissakin malleissa saattaa olla vain TrackPoint-paikannuslaite.

5 Käyttöjärjestelmän asetusten määrittäminen näyttöön tulevien ohjeiden mukaisesti:

Tämä prosessi kestää useita minutteja, ja tietokone saattaa käynnistyä sen aikana useasti uudelleen.

6 Saat lisätietoja painamalla ThinkVantage-painiketta.**ThinkVantage** Design**1 UltraConnect-lähiverkkoantenni****2 ThinkLight-näppäimistövalo****3 Yhdellä kädellä käytettävä salpa****4 Langattoman suuralueverkko-yhteyden antenni***

*Vain joissakin malleissa.

5 Äänenvoimakkuuden säätö- ja vaimennuspainikkeet**6 Virtapainike****7 ThinkVantage-painike****8 WWW-selaimen eteen- ja taaksepäin-painikkeet****9 Sormenjälkitunnistin***

*Vain joissakin malleissa.

10 TrackPoint-keskipainike**11 Fn-näppäin**

ThinkPad-erityistoimintojen käyttöönotto (käytetään yhdessä muiden näppäinten kanssa)

	Tietokoneen lukitus		Lepotilaan siirtyminen
	Akku ja virran hallinta		ThinkLight-näppäimistövalon virtakytkin
	Valmiustilaan		Multimedialaitteiden kytkimet ja painikkeet
	Verkkoyhteyksien hallinta		Näytön kirkkouden säätö
	Näytön asetusten muuttaminen		Näytön kohteiden suurennus
	Syöttölaitteen asetusten muuttaminen		
	Ulkoisten laitteiden hallinta		

Osanumero: 39T9397

T60 Setup Poster

P/N 39T9397

11/17/2005

Size : 11x14 inches

Color : 2 color job =  Process Black (This plate must be printed in PMS Process Black C)

 Process Magenta (This plate must be printed in PMS 032cvc)

Font : IBM Fonts and Helvetica Neue Family

Material : 100 gsm gloss art paper (Use 100% recycled paper in only Japan.)

Blue line shows die-cut. DO NOT PRINT.

Please change the barcode No.

Please change the country name if the poster is printed in other than China.

ThinkVantage Technologies

ThinkVantage Productivity Center -ohjelma alkaa, kun painat näppäimistön ThinkVantage-painiketta. Saat lisätietoja ThinkVantage-tekniikoista ja muista aiheista valitsemalla Productivity Center -valikosta Lisätietoja ja ohjeiden saanti -vaihtoehdon ja kirjoittamalla haluamasi avainsanan hakukenttään.



Productivity Center -ohjelma

Productivity Center -ohjelman avulla löydät helposti tietoja ja työkaluja, joiden avulla voit ottaa ThinkPad-tietokoneen käyttöön ja huoltaa sitä sekä opit ymmärtämään paremmin tietokoneen toimintaa ja tehostamaan sen käyttöä.



Access Connections -ohjelma

Access Connections -ohjelman avulla voit vaihtaa saumattomasti kiinteästä langattomaan verkkoon ja takaisin siten, että järjestelmä muuttaa automaattisesti suojausasetukset, tulostimen ja kotisivun asetukset sekä muut sijaintikohtaiset asetukset.



Client Security Solution -ohjelma

Tämä ainutlaatuinen laitteiston ja ohjelmiston yhdistelmä auttaa suojaamaan tietoja, mukaan lukien tärkeät suojaustiedot, kuten salasanat, salausavaimet ja elektroniset tunnisteet, sekä suojaamaan laitetta luvattomalta tietojen käytöltä.



Rescue and Recovery -ohjelma

Rescue and Recovery -työtila sisältää palautustyökaluja, joiden avulla voit tehdä vianmäärityksen, etsiä ohjeita ja palauttaa tiedot nopeasti järjestelmän häiriöiden jälkeen, vaikka ensisijainen käyttöjärjestelmä ei käynnistynyt eikä saisi yhteyttä tekniseen tukeen.



System Migration Assistant (SMA) -ohjelma

System Migration Assistant -ohjelman avulla voit ottaa tietokoneen käyttöön siirtämällä tutut asetukset ja tallennetut tiedot vanhasta tietokoneesta uuteen nopeasti ja luotettavasti.



Järjestelmän päivitys

Järjestelmän päivitys noutaa ThinkPad-tietokoneeseen Lenovon uusia ohjelmia, ajureita ja BIOS-päivityksiä.

Saat lisätietoja painamalla
ThinkVantage-painiketta:

ThinkVantage



Laitteen mukana toimitettujen käyttöoppaiden ja Help Center -toiminnon (käytönaikaisen ohjeen) käyttö

Lisätietoja ThinkPad-tietokoneesta on Safety and Warranty Guide- ja Käyttö ja vianmääritys -julkaisussa sekä Help Center -toiminnossa.



Safety and Warranty Guide
(turvaohjeet ja takuutiedot)



Käyttö ja vianmääritys -julkaisu

Safety and Warranty Guide (turvaohjeet ja takuutiedot)

- Tärkeitä turvaohjeita
- Takuutietoja

Käyttö ja vianmääritys -julkaisu

- Muita tietolähteitä
- Tärkeitä vihjeitä tietokoneen hoitoon
- Vianmääritys
- Elvytysvaihtoehdot
- Tuki- ja huoltopalvelut
- Tietokoneen takuutiedot



Help Center -toiminto

Voit aloittaa Help Center -toiminnon painamalla ThinkVantage-painiketta ja valitsemalla Productivity Center -valikosta Lisätietoja ja ohjeiden saanti -vaihtoehdon.



Tietoa tietokoneesta

- Järjestelmän ominaisuuksien käyttö
- Kokoonpanon määrittäminen
- Suojaus ja elvytys
- Nouto ja päivitys
- Laitteiston päivitys



Ohjeiden ja tuen saanti

- Viiteaineiston tarkastelu
- Tukitietojen paikannus
- Häiriöiden selvitys
- Nouto ja päivitys
- Neuvojen pyytäminen



Muiden palvelujen selaus

- Tietoja virtaa säästävistä käyttötavoista
- Innovatiiviset ThinkVantage-ratkaisut
- Tietokoneen lisävarusteet
- ThinkPad-käyttäjätieteisyys
- Työpöydän mukautus
- Palvelut tietokoneelle

* Pakkauksen sisältöön liittyviä lisätietoja:

- 1) Joidenkin mallien pakkauksiin voi sisältyä osia, joita ei ole luettelossa.
- 2) Jos jokin osa puuttuu tai on vahingoittunut, ota yhteys tuotteen myyjään.
- 3) Kaikki esiasennettujen tiedostojen ja sovellusten palautukseen tarvittavat tiedot ovat kiintolevyssä, joten elvytys-CD-tietolevyä ei tarvita. Lisätietoja on Käyttö ja vianmääritys -julkaisun esiasennettujen ohjelmistojen elvytyksestä kertovassa osassa.

© Copyright Lenovo 2005.

© Copyright osin International Business Machines Corporation 2005.
Kaikki oikeudet pidätetään.

ThinkPad on Lenovon rekisteröity tavaramerkki.
IBM on IBM Corporationin tavaramerkki.

Printed in China

For Barcode Position Only